

ИНДЕКС PAREX

ОТЧЕТ ПО ОПРОСУ
ПРЕДПРИНИМАТЕЛЕЙ ЛАТВИИ

Декабрь 2005 года

СОДЕРЖАНИЕ

Описание исследования	4
Техническая информация исследования	5
Методология расчета индекса Paгex	7
Разъяснение терминов	8
Таблица оценки статистической погрешности	9
Главные выводы	11
Аналитическая часть отчета	17 - 47
Индексы и подиндексы Paгex.....	19
Индекс Paгex среди различных групп предпринимателей	22
Подиндекс общей экономической активности	24
Подиндекс отраслевой экономической активности	27
Подиндекс отраслевой конкуренции	30
Подиндекс оборота предприятия	33
Подиндекс рентабельности предприятия	36
Подиндекс финансового положения предприятия	39
Подиндекс числа работников	42
Подиндекс объема инвестиций	45
Анкета опроса	49

ОПИСАНИЕ ИССЛЕДОВАНИЯ

С начала 2004 года один раз в квартал проводится исследование, по результатам которого рассчитывается индекс Parex. В основе исследования опрос руководителей различных отраслей и разной величины предприятий Латвии. Во время опроса выясняется оценка предпринимателями существующей ситуации и прогнозы на следующие 6 месяцев по таким вопросам, как общая экономическая активность в стране и в соответствующей отрасли, которую представляет опрашиваемый предприниматель, а также по таким показателям деятельности предприятия, как рентабельность, оборот, финансовое положение, количество работников, объём инвестиций и уровень конкуренции в отрасли. Индекс Parex рассчитывается исходя из оценки данной предпринимателями по вышеперечисленным вопросам.

В общем итоге проводя исследование опрашиваются руководители 750 предприятий, которые выбираются соответственно квоте подборки. Квоты респондентов определяется опираясь на код NACE основной деятельности предприятия и это пропорционально тому, на сколько велико вложение предприятия представляющего каждый код NACE в общую величину Внутреннего валового продукта Латвии (ВВП). На пример, если какая-то отрасль составляет наибольшую часть ВВП Латвии, то в этой области деятельности будут опрошены сравнительно больше предпринимателей. Каждый год количество предприятий в каждой квоте пересчитывается основываясь на свежие данные опубликованные Центральным статистическим управлением Латвии (ЦСУ) о структуре ВВП. Для создания выборки опроса используется база данных предпринимателей, которую используя выше упомянутые параметры подготавливает ЦСУ, а также отдельные адреса полученные из справочных баз данных www.zl.lv и www.118.lv.

Опрос проводится используя два метода: интервью по телефону и Web интервью. Респондентам дается возможность выбирать форму интервью, которая им удобна. Выборку респондентов частично образуют участники ранее проводимых опросов, которые согласились участвовать в последующих исследованиях индекса Parex, и часть респондентов выбранных по принципу случайного выбора. Отчёт исследования состоит из двух основных частей: в первой части исследования – основные выводы; во второй части – результаты отображены в графической форме.

Декабрь 2005 года является уже восьмым кварталом, в котором получена информация о настроении предпринимателей Латвии. Надо отметить, что колебания индекса точно отображают изменения в настроении предпринимателей Латвии и в течении двух лет доказалось, что колебания индекса являются опережающими и коррелируются с отдельными макроэкономическими показателями Латвии.

ТЕХНИЧЕСКАЯ ИНФОРМАЦИЯ ПО ОПРОСУ ПРЕДПРИНИМАТЕЛЕЙ ЛАТВИИ

ОПРОС	Индекс Parex (опрос предпринимателей)
ИСПОЛНИТЕЛЬ ОПРОСА	Центр исследования SKDS
ГЕНЕРАЛЬНАЯ СОВОКУПНОСТЬ	Все предприятия Латвии
ОБЪЁМ ПЛАНИРОВАННОЙ ВЫБОРКИ	750 респондентов
ОБЪЁМ ДОСТИГНУТОЙ ВЫБОРКИ	750 респондентов
МЕТОД ВЫБОРКИ	Выборка квоты из базы данных ЦСУ, www.zl.lv и www.118.lv Случайная выборка в рамках квот
МЕТОД ПРОВЕДЕНИЯ ОПРОСА	Телефонное интервью, WEB интервью
ГЕОГРАФИЧЕСКОЕ ПОКРЫТИЕ	Вся Латвия
ВРЕМЯ ПРОВЕДЕНИЯ ОПРОСА	Телефонное интервью (с 13.12.2005. по 21.12.2005.) WEB интервью (с 9.12.2005. по 18.12.2005.)

ЦЕЛЕВЫЕ ГРУППЫ*	Предприятия соответствующие кодам NACE	Плановые квоты*	Квоты достигнутые в ходе опроса		
			Из тех		
			WEB интервью	Телефонные интервью	
A01	20	20	2	18	
A02	14	14	2	12	
B	2	2	0	2	
C	2	2	0	2	
D	114	114	21	93	
E	24	24	9	15	
F	47	47	16	31	
G	149	149	27	122	
H	11	11	3	8	
I	128	128	20	108	
J	43	43	11	32	
K	105	105	24	81	
M	36	36	12	24	
N	22	22	5	17	
O	33	33	12	21	
Всего	750	750	164	586	

* - величина целевой группы опроса пропорциональна вложению отрасли (по коду NACE) во внутренний валовой продукт Латвии

Число интервьюеров	7
Число реализованных WEB интервью	164
Число реализованных телефонных интервью	586
Общее число нереализованных интервью	608

Нереализованные интервью

Не отвечали потому, что:	Число	Процентный удельный вес (%)
Лицо не желает принимать участие в этом опросе	172	28.2
Лицо не желает принимать участие ни в этом, ни в последующих опросах	6	1.0
Лицо не отвечает целевой группе*	23	3.7
Прерванное интервью (во время интервью, респондент отказался его продолжать)	16	2.6
У респондента нет времени отвечать на вопросы исследования	196	32.2
Не достигнуты потому, что:		
Телефонный номер изменён/ больше не существует	39	6.4
Телефонный номер частного лица (домашний)	5	0.8
Предприятие банкротировало	3	0.4
Линия занята, никто не отвечает	80	13.1
Факс или автоматический ответчик	68	11.1
Всего	608	100.0

*лицо не соответствовало целевой группе:

- если руководство фирмы сменилось и контактное лицо не может ответить;
- если руководитель за границей.

Региональное деление респондентов

Регион	Число	Процентный удельный вес (%)
Рига	455	60.7
Рижский регион	62	8.3
Видземе	76	10.1
Курземе	65	8.7
Земгале	49	6.5
Латгалия	43	5.7
Всего	750	100

Рабочая группа исследования

Руководитель проекта	Даце Цалите
Ассистент руководителя проекта	Янис Золднерс
Руководитель опроса	Илзе Грасе
Формировщик массива данных	Сайва Брежинска

МЕТОДОЛОГИЯ РАСЧЁТА ИНДЕКСА PAREX

В расчёте индекса Parex используются ответы опрошенных предпринимателей на 16 вопросов из которых 8 вопросов относятся к оценке настоящей ситуации (настоящее сравнивая с предыдущими 6 месяцами – позволяет получить подиндексы настоящего), и 8 подобных вопросов относятся к прогнозам в будущем (прогнозируя, что может измениться в последующих 6 месяцах – можно получить подиндекс будущего). Заданные вопросы охватывают такие области, как:

- Оценка общей экономической активности в стране;
- Оценка экономической активности в отрасли, которую представляет предприниматель;
- Оценка уровня конкуренции в отрасли, которую представляет предприниматель;
- Оценка изменения оборота предприятия респондента;
- Оценка изменения рентабельности предприятия респондента;
- Оценка изменения финансового положения предприятия респондента;
- Оценка изменения количества работников на предприятии респондента;
- Оценка изменения объёма инвестиции на предприятии респондента.

Предлагаемые респонденту варианты ответов образуют 5 бальную шкалу, где два ответа содержат разные уровни пессимизма (ответы «*уменьшился/уменьшится*» и «*немного уменьшился/немного уменьшится*»), два ответа содержат разные уровни оптимизма (ответы «*немного вырос/немного вырастет*» и «*вырос/ вырастет*»), а в одном ответе нейтральная оценка (ответ «*неизменилась/неизменится*»).

С помощью математического расчёта в каждом из 16 вопросов был образован особый подиндекс настроения предпринимателей Латвии, который был получен умножая ответы респондентов на особый коэффициент (смотри табл.). Основной принцип калькуляции этого индекса следующий: в каждом вопросе количество ответов «*уменьшился/уменьшится*» умножается на 0; «*немного уменьшился/немного уменьшится*» – на 25; «*неизменилась/неизменится*» – на 50; «*немного вырос/немного вырастет*» – на 75, в свою очередь ответы «*вырос/ вырастет*» на 100. Полученные результаты в каждом вопросе были поделены на количество респондентов, которые дали конкретную оценку (не принимая во внимание ответы «*не знаю/трудно сказать*»).

Удельный вес		Подиндекс в настоящем*	Взвешенный индекс в настоящем**	Подиндекс в будущем	Взвешенный индекс в будущем
0.1	Общая экономическая активность в стране	61.23	6.00	60.04	6.00
0.1	Экономическая активность в отрасли	61.29	6.13	60.75	6.08
0.075	Конкуренция в отрасли	63.59	4.77	62.37	4.68
0.175	Оборот предприятия	62.12	10.87	63.12	11.05
0.15	Рентабельность предприятия	57.45	8.62	60.87	9.13
0.1	Финансовое положение предприятия	58.23	5.82	61.45	6.14
0.15	Число работников на предприятиях	54.72	8.21	56.86	8.53
0.15	Объём инвестиций на предприятиях	55.22	8.28	56.20	8.43
			Σ индексов настоящего 58.71		Σ индексов будущего 60.04

Данные опроса декабря 2005 года

* Ответы умножены на коэффициенты 0, 25, 50, 75 или 100 (тоже самое относится к подиндексу в будущем)

** Подиндекс в настоящем умножен на соответствующий вес (тоже самое относится к подиндексу в будущем)

Чтобы рассчитать индекс Parex (PI) общей деловой активности, каждому вопросу были присвоены особые веса зависящие от их значимости и объективности оценки высказываний предпринимателями, и вычислены взвешенные индексы, сложив которые были получены общие подиндексы настоящего и будущего. После этого, величины этих двух индексов (как настоящего, так и будущего) были сложены и разделены на число 2, таким образом получив объединённый индекс PI (смотри таблицу на предыдущей странице).

Если индекс (также, как и подиндексы) выше 50, то это свидетельствует об определённом оптимизме (улучшилось/улучшится, увеличилось/увеличится) в оценке конкретного вопроса (или общей ситуации), и если он не достигает 50, то есть основание говорить об определённом пессимизме (уменьшился/уменьшится, ухудшилось/ухудшится).

РАЗЪЯСНЕНИЕ ТЕРМИНОВ

Код NACE – код, который характеризует главный вид деятельности и на основании которого предприятие зарегистрировано в Центральном статистическом управлении Латвии

ОТРАСЛЬ

Производственные отрасли коды NACE: A, B, C, D

Отрасли услуг коды NACE : E, H, I, K, M, N, O

Строительные отрасли коды NACE : F

Отрасли торговли коды NACE: G, J

ОБОРОТ – финансовый оборот предприятия в течении последнего финансового года

ТИП НАСЕЛЁННОГО ПУНКТА

Город – 7 крупнейших городов республики (Рига, Юрмала, Лиепая, Вентспилс Елгава, Даугавпилс, Резекне);

Районные центры – районные центры Латвии (города), наиболее крупные города за исключением 7-ми вышеназванных;

Малые города – населённые пункты, у которых статус города, но которые не входят в вышеназванные группы;

Волости/сёла – остальная территория Латвии.

ТАБЛИЦА ОЦЕНКИ СТАТИСТИЧЕСКОЙ ОШИБКИ

В результатах исследования всегда существует определённая вероятность *статистической ошибки*. Это необходимо принимать во внимание анализируя и интерпретируя результаты полученные в ходе исследования. Те различия, которые вписываются в пределы статистической ошибки или меньше неё, можно считать незначительными.

Статистическая ошибка рассчитывается по следующей формуле:

$$SK = q \times \sqrt{\pi \times (100 - \pi) / n}$$

где:

SK - статистическая ошибка

q - коэффициент, который при вероятности 95% равен 1.96

π - процентное распределение респондентских ответов полученных в ходе исследования

n - число респондентов

Чтобы быстрее и удобнее найти ошибку статистического измерения, для этого целесообразно использовать таблицу оценки статистической ошибки.

ТАБЛИЦА ОЦЕНКИ СТАТИСТИЧЕСКОЙ ОШИБКИ РЕЗУЛЬТАТОВ ИССЛЕДОВАНИЯ
(с 95 % вероятностью)

Процентное распределение ответов (%)	Число респондентов [N] =												
	50	75	100	200	300	400	500	600	700	750	800	900	1000
1 или 99	2.8	2.2	1.9	1.4	1.1	1.0	0.9	0.8	0.7	0.7	0.7	0.6	0.6
2 или 98	3.9	3.2	2.7	1.9	1.6	1.4	1.2	1.1	1.0	1.0	1.0	0.9	0.9
4 или 96	5.4	4.5	3.8	2.7	2.2	1.9	1.7	1.6	1.5	1.4	1.4	1.3	1.2
6 или 94	6.6	5.4	4.7	3.3	2.7	2.3	2.0	1.9	1.8	1.7	1.7	1.6	1.5
8 или 92	7.5	6.1	5.3	3.8	3.1	2.7	2.4	2.2	2.0	1.9	1.9	1.8	1.7
10 или 90	8.3	6.8	5.9	4.2	3.4	2.9	2.6	2.4	2.2	2.1	2.0	2.0	1.9
12 или 88	9.0	7.4	6.4	4.5	3.7	3.2	2.9	2.6	2.4	2.3	2.3	2.1	2.0
15 или 85	9.9	8.0	7.0	5.0	4.0	3.5	3.1	2.9	2.6	2.6	2.5	2.3	2.2
18 или 82	10.7	8.7	7.5	5.3	4.4	3.8	3.4	3.0	2.9	2.7	2.7	2.5	2.4
20 или 80	11.1	9.1	7.8	5.5	4.5	3.9	3.5	3.2	3.0	2.9	2.8	2.6	2.5
22 или 78	11.5	9.4	8.1	5.7	4.7	4.1	3.6	3.3	3.1	3.0	2.9	2.7	2.6
25 или 75	12.0	9.8	8.5	6.0	4.9	4.2	3.8	3.5	3.2	3.1	3.0	2.8	2.7
28 или 72	12.5	10.2	8.8	6.2	5.1	4.4	3.9	3.6	3.3	3.2	3.1	2.9	2.8
30 или 70	12.7	10.4	9.0	6.4	5.2	4.5	4.0	3.7	3.4	3.3	3.2	3.0	2.8
32 или 68	12.9	10.6	9.1	6.5	5.3	4.6	4.1	3.7	3.5	3.3	3.2	3.1	2.9
35 или 65	13.2	10.8	9.4	6.6	5.4	4.7	4.2	3.8	3.5	3.4	3.3	3.1	3.0
40 или 60	13.6	11.1	9.6	6.8	5.5	4.8	4.3	3.9	3.6	3.5	3.4	3.2	3.0
45 или 55	13.8	11.3	9.8	6.9	5.6	4.9	4.4	4.0	3.7	3.6	3.5	3.3	3.1
50 или 50	13.9	11.3	9.8	6.9	5.7	4.9	4.4	4.0	3.7	3.6	3.5	3.3	3.1

Чтобы определить ошибку статистического измерения, необходимо знать невзвешенное число респондентов в соответствующей группе и результат в процентах. Используя эти величины, в определённом разделе таблицы можно найти пределы ошибки статистического измерения + / - в процентах с 95% вероятностью.

На пример, если в результате исследования 46.7% от всех опрошенных руководителей предприятий Латвии (число респондентов n=750) считают, что рентабельность их предприятия не изменилась, тогда с вероятностью 95% мы можем сказать, что статистическая ошибка измерения здесь находится в пределах +/- 3.6%. Из этого получается, что рентабельность предприятия не изменялась на предприятиях, которые составляют от 43.1% до 50.3% всех предприятий Латвии.

ГЛАВНЫЕ ВЫВОДЫ

ГЛАВНЫЕ ВЫВОДЫ

Индекс деловой активности Parex (PI)

Основной задачей исследования является получение единого индекса, который характеризовал бы оценку предпринимателями Латвии экономического положения в стране. Так как это уже восьмое исследование такого вида, это означает, что имеется возможность сравнить колебания индекса уже в течении двухлетнего периода. На 19, 20 и 21 страницах можно посмотреть PI и колебания подиндекса в течении 8 кварталов, в свою очередь на 22 странице PI отображен графически, сравнивая разные группы предпринимателей.

По результатам исследования **величина индекса четвертого квартала (декабря) 2005 года составляет 59.37**. После ощутимого падения индекса в прошлом квартале (сентябре) (падение с 59.09 на 56.41: на -2.68 пункта), индекс Parex в конце года не только сравнялся с величиной индекса первых двух кварталов 2005 года, но в течении последних двух лет является самым высоким, со времени его расчёта.

<u>PI 2004. I</u>	PI (Индексы настоящего Σ 52.88 + Индексы будущего Σ 57.47)/2	55.18	-0.29
<u>PI 2004. II</u>	PI (Индексы настоящего Σ 52.71 + Индексы будущего Σ 57.07)/2	54.89	
<u>PI 2004. III</u>	PI (Индексы настоящего Σ 55.86 + Индексы будущего Σ 58.81)/2	57.34	+2.45
<u>PI 2004. IV</u>	PI (Индексы настоящего Σ 56.03+ Индексы будущего Σ 59.90)/2	57.97	+0.63
<u>PI 2005. I</u>	PI (Индексы настоящего Σ 55.63+ Индексы будущего Σ 62.96)/2	59.30	+1.33
<u>PI 2005. II</u>	PI (Индексы настоящего Σ 58.23+ Индексы будущего Σ 59.95)/2	59.09	-0.21
<u>PI 2005. III</u>	PI (Индексы настоящего Σ 56.10+ Индексы будущего Σ 56.73)/2	56.41	-2.68
<u>PI 2005. IV</u>	PI (Индексы настоящего Σ 58.71 + Индексы будущего Σ 60.04)/2	59.37	+2.96

Оценивая падение индекса Parex в III квартале 2005 года (опрос производился в сентябре) необходимо отметить, что это было время, когда в поле зрения и общества, и предпринимателей, как очень серьезная проблема, показалась инфляция. Именно в сентябре свой высокий уровень достигли цены на горючее, подъём которых сопровождался усиленным вниманием со стороны средств массовой информации. В следствии чего можно высказать гипотезу, что резкое падение индекса Parex в III квартале 2005 года в большей мере определила реакция предпринимателей на резкое повышение цен на горючее и с этим связанные опасения и неуверенность в будущем.

Рассматривая индекс Parex в различных группах предпринимателей можно заключить, что он вырос полностью во всех анализируемых группах исследования.

Расчеты индекса свидетельствуют, что сравнивая индексы третьего и четвертого квартала 2005 года, самый большой прирост индекса наблюдается среди тех предпринимателей, которые руководят большими предприятиями, занимая трудом 250 работников и больше (+7.98), а также среди тех, которые работают в сфере строительства (+6.38). Больше чем на 5 пунктов индекс вырос и среди предпринимателей, деятельность которых происходит в малых городах (+5.39). Сравнительно большой прирост индекса наблюдается среди тех предпринимателей, которые руководят предприятиями с оборотом от 25 000 Ls до 49 999 Ls в год (+4.65), которые работают в больших городах (+4.25) и, которые занимают трудом от 50 до 249 работников (+4.26).

Немного меньше прирост индекса наблюдается среди предпринимателей, которые руководят предприятиями с годовым оборотом от 50 000 до 199 999 Ls (+3.99), которые работают в Латгалии (+3.83), Земгале (+3.79) и в Видземе (+3.56) и, которые представляют сферу услуг (+3.60).

В остальных группах предпринимателей в течении квартала индекс вырос меньше, чем в выше названных группах.

Подиндексы Parex

Как ранее упоминалось PI формируют 8 различных подиндексов, наблюдать за колебаниями которых существенно, так как это определяет изменения общего индекса. Надо отметить, что в течении последнего квартала все 8 подиндексов характеризует больший или меньший прирост.

Анализируя те подиндексы, величина которых в течении последнего квартала росла наиболее стремительно, можно заключить, что из 8 подиндексов величина 4-ёх подиндексов выросла более, чем на 4 пункта.

Наибольший подъем у подиндекса *рентабельность предприятия*, который вырос на +4.81 пункта, так что его величина в декабре составляет 59.16, что является самой высокой величиной, достигнутой упомянутым индексом.

Второй резкий подъем у подиндекса *финансовое состояние предприятия*: +4.54 (с 54.36 в сентябре 2005 года на 59.84 в декабре). И у этого подиндекса именно в декабре 2005 года наблюдается самая высокая величина в течении двух лет.

Резкий подъем наблюдается и у *подиндекса всеобщая экономическая активность*: если в сентябре 2005 года этот индекс упал с 60.12 на 56.17, то в декабре 2005 года его величина выросла на +4.46 пункта, достигнув величины 60.63.

Умереннее вырос подиндекс *оборот предприятия*: если в сентябре 2005 года этот индекс упал с 62.08 на 59.43 (-2.65), то в декабре 2005 года его величина опять превысила рубеж 60 пунктов: 62.62 (+3.19). И у этого подиндекса указанная величина на данный момент, самая высокая в течении последних двух лет.

Больше чем на два пункта в течении последнего квартала выросли еще два подиндекса: *оценка экономической активности отрасли*, величина которого в декабре достигает 61.02 (+2.98) и *оценка конкурентности отрасли*, величина которого 62.98 (+2.32).

Один из стабильных подиндексов, имея в виду колебания, уже на протяжении двух лет это *количество работающих на предприятии* - для этого индекса резкие скачки и спады не характерны – в сентябре 2005 года величина индекса упала с 55.39 на 54.12 (-1.09), а в декабре он достиг 55.79 пункта (+1.67). На данный момент, рассматривая период последних двух лет, этот подиндекс достиг наивысшей величины.

Согласно данным исследования четвертого квартала 2005 года, наименьшее колебание наблюдается у подиндекса *объем инвестиций на предприятии* (+0.79). Здесь надо отметить, что этот подиндекс уже с первого квартала 2004 года, является самым стабильным – у него наблюдаются наименьшие изменения.

АНАЛИТИЧЕСКАЯ ЧАСТЬ ОТЧЁТА

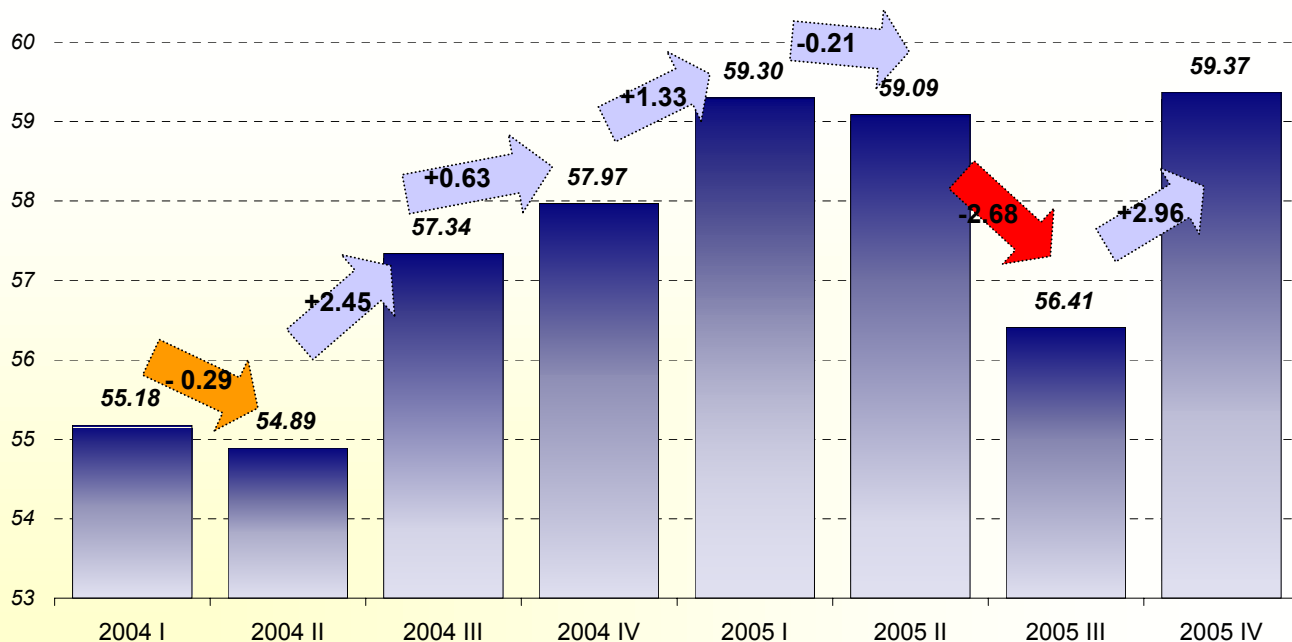
Изменения индекса Ратех сравнивая 2004 и 2005 года

		2004 I	2004 II	Колебания индекса между II и I		Колебания индекса между III и II		Колебания индекса между IV и III		Колебания индекса между I 2005 и IV 2004		Колебания индекса между II и I 2005		Колебания индекса между III и II 2005		Колебания индекса между VI и III 2005	
		2004 I	2004 II	2004	2004 III	2004	2004 IV	2004	2005 I	2004	2005 II	2005	2005 III	2005	2005 IV	III 2005	
Все респонденты		55.18	54.89	-0.29	57.34	2.45	57.97	0.63	59.30	1.33	59.09	-0.21	56.41	-2.68	59.37	2.96	
Отрасль	Производственная отрасль	55.96	55.93	-0.03	57.24	1.31	57.79	0.54	59.68	1.90	59.01	-0.67	56.31	-2.70	57.17	0.86	
	Услуги	55.17	55.04	-0.13	58.10	3.06	57.68	-0.42	58.77	1.10	58.80	0.03	55.75	-3.05	59.35	3.60	
	Строительство	57.04	56.80	-0.24	58.23	1.43	58.34	0.10	61.43	3.09	61.59	0.16	58.14	-3.45	64.53	6.38	
	Торговля	54.13	53.44	-0.69	55.89	2.46	58.48	2.58	59.29	0.82	58.94	-0.35	57.27	-1.67	59.80	2.53	
Оборот	До Ls 9 999	47.55	49.43	1.88	56.87	7.44	51.65	-5.22	53.21	1.56	53.37	0.16	53.15	-0.22	54.61	1.46	
	Ls10 000 - 24 999	54.41	53.68	-0.73	56.83	3.15	57.01	0.18	56.51	-0.50	56.70	0.19	55.75	-0.95	56.63	0.89	
	Ls25 000 - 49 999	55.97	52.54	-3.43	57.87	5.33	57.37	-0.50	55.66	-1.71	59.63	3.98	57.53	-2.10	62.18	4.65	
	Ls50 000 - 199 999	55.71	54.42	-1.29	58.29	3.87	57.67	-0.62	60.62	2.95	58.20	-2.42	54.92	-3.27	58.91	3.99	
	Больше чем Ls200 000	55.81	57.97	2.16	58.65	0.68	60.86	2.21	62.41	1.55	62.49	0.09	59.37	-3.12	61.36	1.99	
Число работников	1 - 10	53.48	53.01	-0.47	55.98	2.97	55.92	-0.06	56.75	0.83	56.28	-0.47	54.39	-1.89	57.39	3.01	
	11 - 49	57.19	56.26	-0.93	58.67	2.41	58.65	-0.01	60.92	2.27	60.08	-0.85	58.22	-1.86	60.03	1.81	
	50 - 249	58.01	57.23	-0.78	58.34	1.11	61.41	3.07	63.42	2.01	64.14	0.72	58.78	-5.36	63.04	4.26	
	250 и больше	54.38	60.19	5.81	56.73	-3.46	61.12	4.39	61.35	0.23	62.57	1.22	59.65	-2.92	67.63	7.98	
Деление капитала	Местный	54.36	54.30	-0.07	56.82	2.52	57.16	0.34	58.47	1.31	58.20	-0.27	55.52	-2.67	58.65	3.12	
	Местный и зарубежный	57.74	57.64	-0.11	60.03	2.39	60.57	0.55	63.52	2.95	62.32	-1.21	59.96	-2.35	62.49	2.53	
	Зарубежный	62.97	61.47	-1.50	60.42	-1.05	63.73	3.31	64.99	1.26	64.81	-0.18	63.96	-0.85	65.17	1.21	
Регион	Рига	55.65	55.45	-0.19	58.21	2.75	58.57	0.37	59.81	1.24	59.95	0.14	57.45	-2.50	59.92	2.47	
	Видземе	55.37	54.53	-0.85	55.36	0.84	59.00	3.64	59.37	0.37	58.23	-1.14	55.27	-2.96	58.83	3.56	
	Курземе	54.35	53.92	-0.44	56.19	2.27	56.11	-0.07	58.21	2.10	59.35	1.14	55.33	-4.03	56.72	1.39	
	Земгале	56.33	55.58	-0.75	57.91	2.33	56.75	-1.16	59.81	3.06	57.16	-2.66	57.31	0.15	61.10	3.79	
	Латгалия	51.96	52.15	0.19	54.29	2.14	54.16	-0.13	55.56	1.40	54.45	-1.10	51.88	-2.58	55.70	3.83	
Населённый пункт	Город	55.43	54.96	-0.46	56.42	1.46	55.82	-0.60	57.22	1.39	56.21	-1.00	55.29	-0.93	59.54	4.25	
	Районный центр	54.47	54.22	-0.25	56.41	2.19	56.80	0.38	59.46	2.67	59.09	-0.37	54.48	-4.61	56.93	2.44	
	Мало населённый пункт	51.69	53.94	2.26	53.17	-0.77	57.58	4.41	57.25	-0.33	57.54	0.29	55.54	-2.00	60.93	5.39	
	Посёлок. Село	57.61	56.28	-1.33	55.65	-0.64	59.11	3.46	60.13	1.01	58.92	-1.20	55.09	-3.84	58.61	3.53	

Изменения подиндекса сравнения 2004 и 2005 года

Подиндексы	2004 I	2004 II	Колебания индекса между II и I 2004		Колебания индекса между III и II 2004		Колебания индекса между IV и III 2004		Колебания индекса между I 2005 и IV 2004		Колебания индекса между II и I 2005		Колебания индекса между III и II 2005		Колебания индекса между VI и III 2005
			2004 III	2004 IV	2005 I	2005 II	2005 III	2005 IV							
Общая экономическая активность в стране	55.39	55.85	0.46	61.03	5.18	57.58	-3.45	61.97	4.39	60.12	-1.85	56.17	-3.95	60.63	4.46
Экономическая активность в Вашей отрасли	55.36	56.47	1.11	59.18	2.71	58.19	-0.99	61.28	3.09	61.83	0.55	58.04	-3.79	61.02	2.98
Конкуренция в Вашей отрасли	64.10	63.58	-0.52	62.14	-1.44	64.55	2.41	66.23	1.68	63.98	-2.25	60.66	-3.32	62.98	2.32
Оборот Вашего предприятия	56.46	55.99	-0.47	59.37	3.37	61.36	2.00	62.05	0.69	62.08	0.03	59.43	-2.65	62.62	3.19
Рентабельность Вашего предприятия	52.80	51.71	-1.09	54.98	3.27	55.93	0.96	57.45	1.51	57.87	0.43	54.36	-3.52	59.16	4.81
Финансовое положение Вашего предприятия	52.86	52.55	-0.31	55.71	3.16	57.17	1.46	58.85	1.68	58.40	-0.45	55.30	-3.10	59.84	4.54
Количество работников Вашего предприятия	53.54	53.55	0.01	55.00	1.45	54.72	-0.28	55.44	0.72	55.39	-0.06	54.12	-1.26	55.79	1.67
Объем инвестиций Вашего предприятия	54.50	53.64	-0.86	54.68	1.04	56.65	1.97	55.52	-1.14	56.02	0.50	54.93	-1.09	55.71	0.79

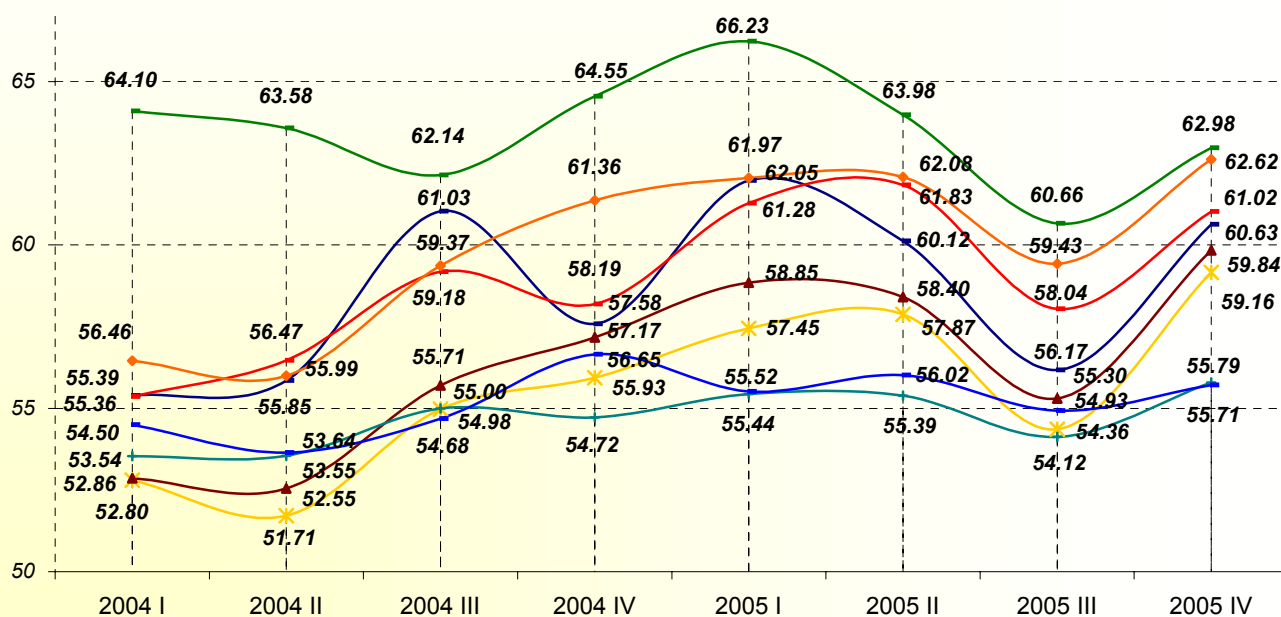
Изменения индекса Рарех сравняя 2004 и 2005 года



База: все респонденты, n=750

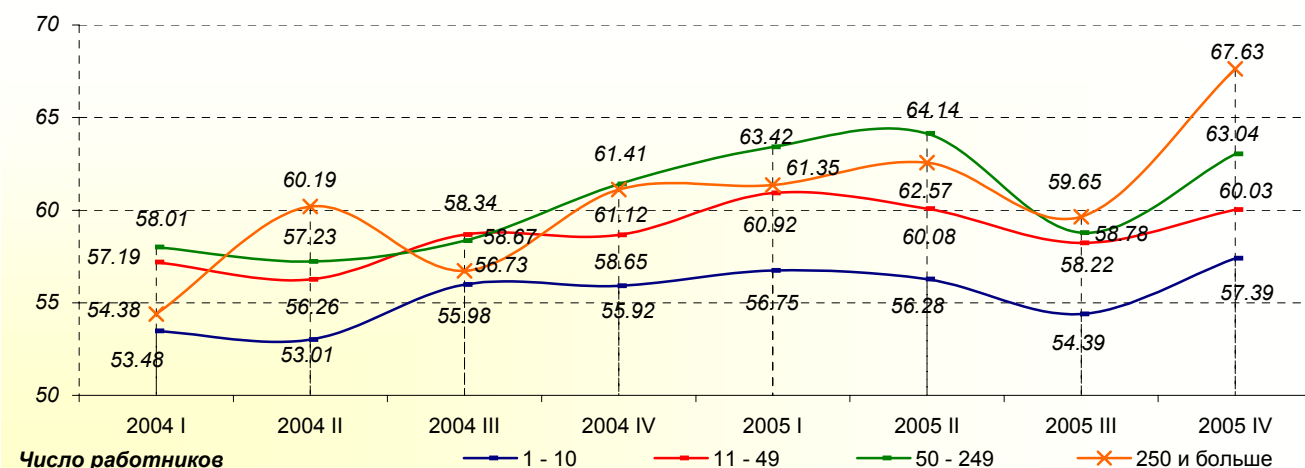
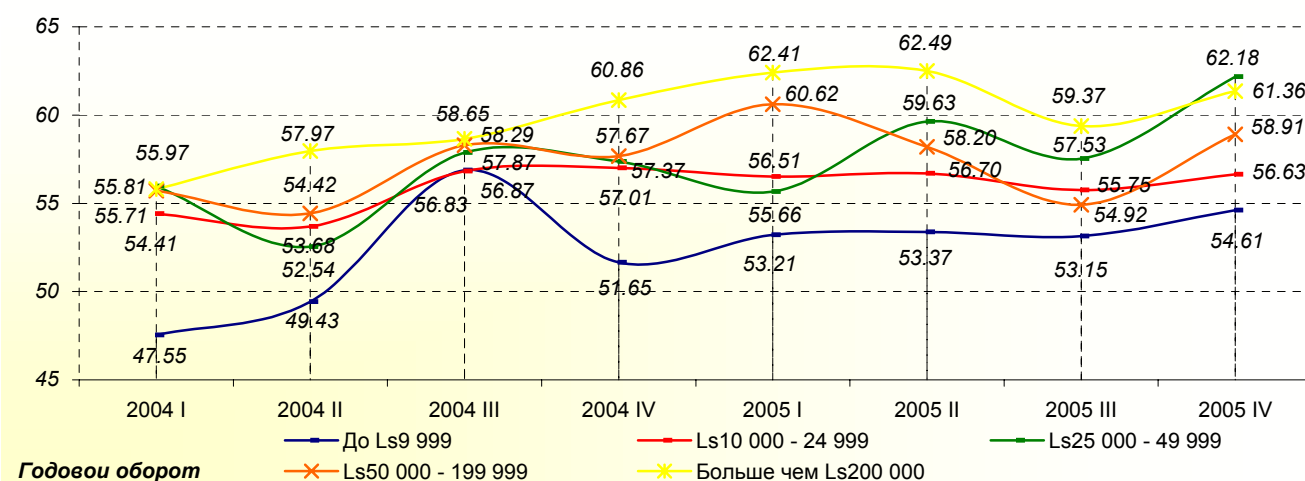
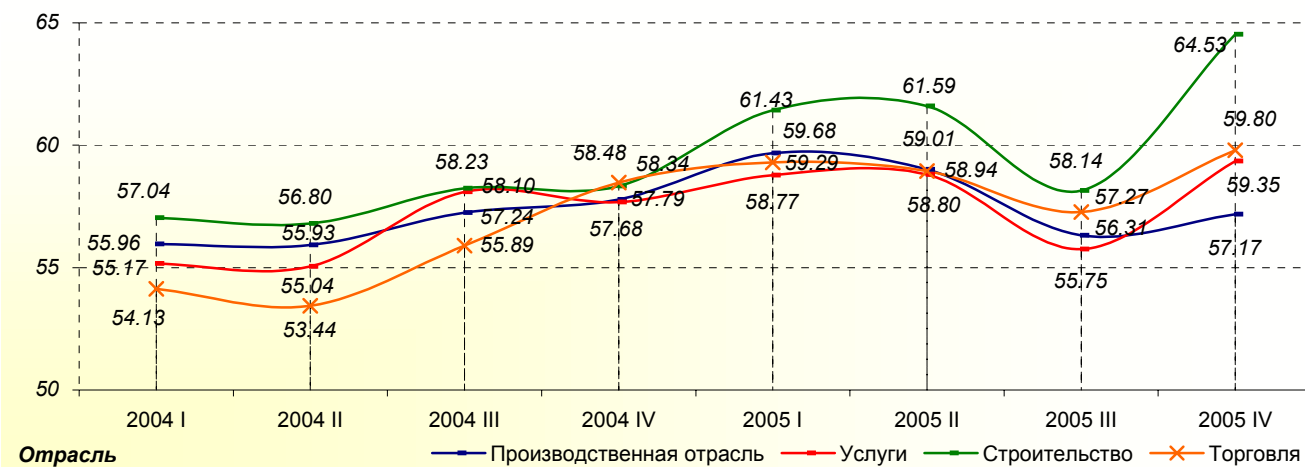
Изменения подиндекса сравняя 2004 и 2005 года

- Общая экономическая активность в стране
- Конкуренция отрасли
- Рентабельность предприятия
- Количество работников предприятия
- Экономическая активность отрасли
- Оборот предприятия
- Финансовое положение предприятия
- Объем инвестиций предприятия

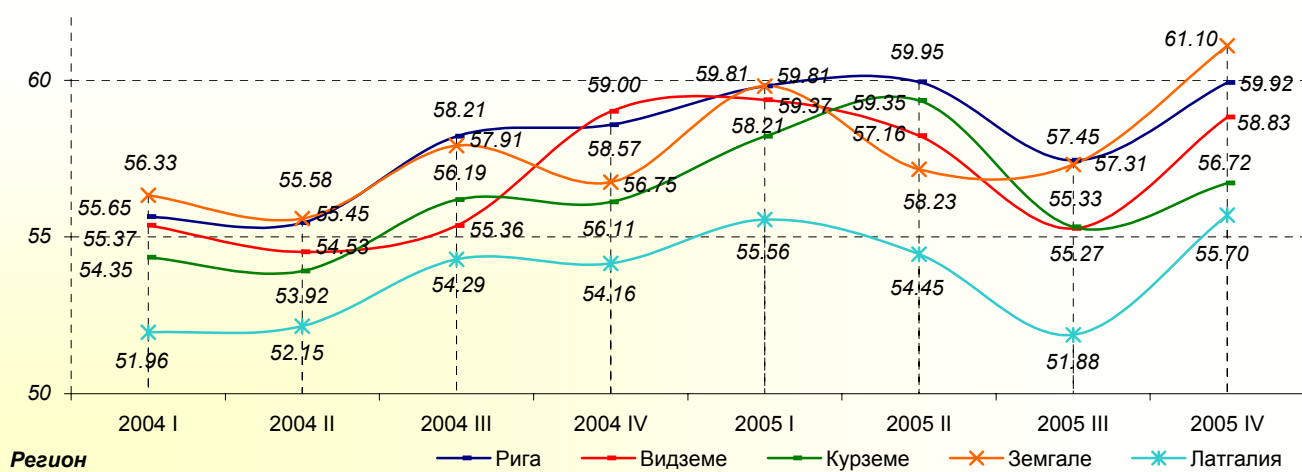
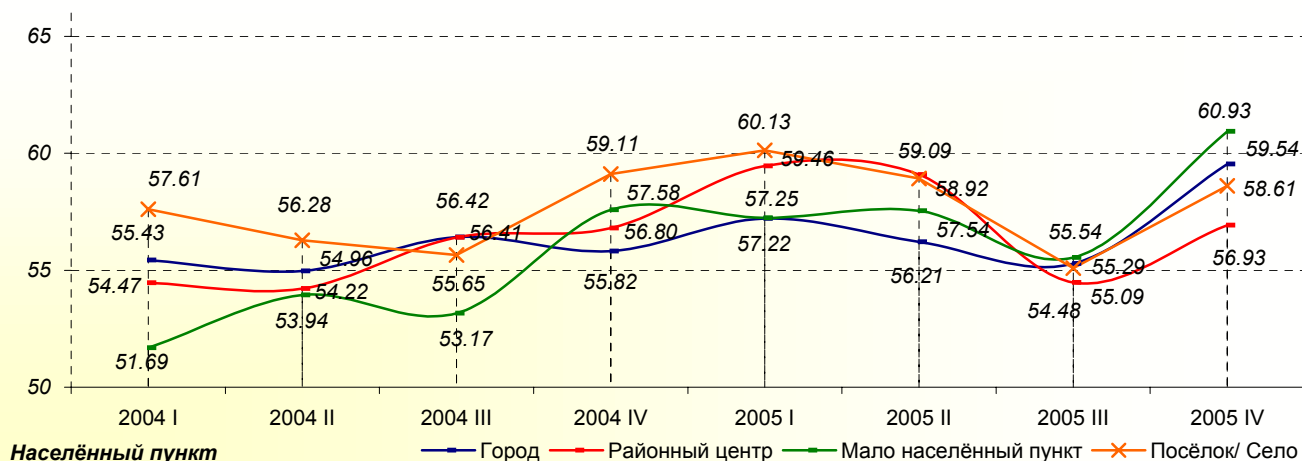
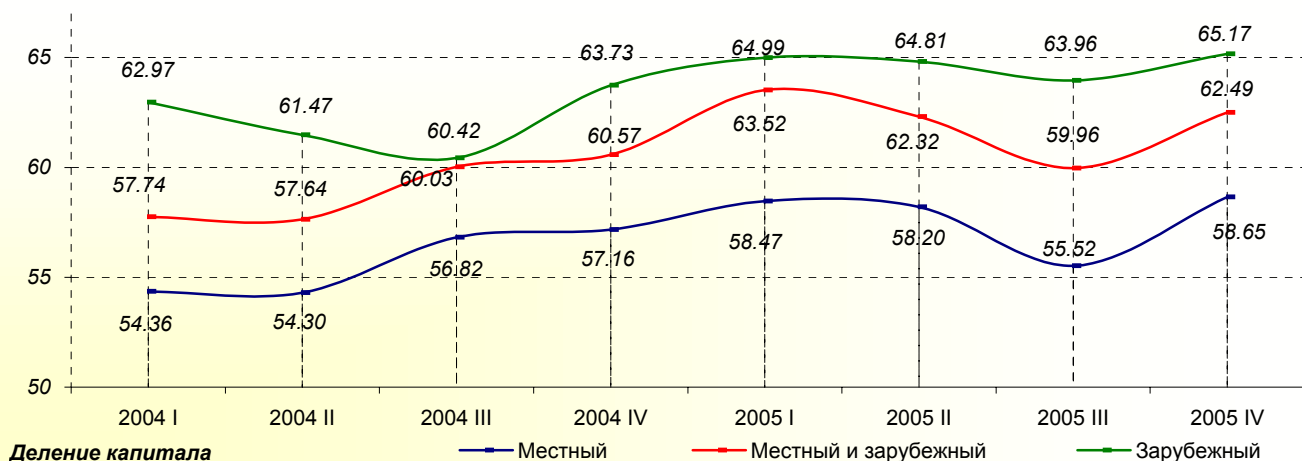


База: все респонденты, n=750

Индекс Ратех среди различных групп предпринимателей в 2004 и 2005 году



База: все респонденты, n=750

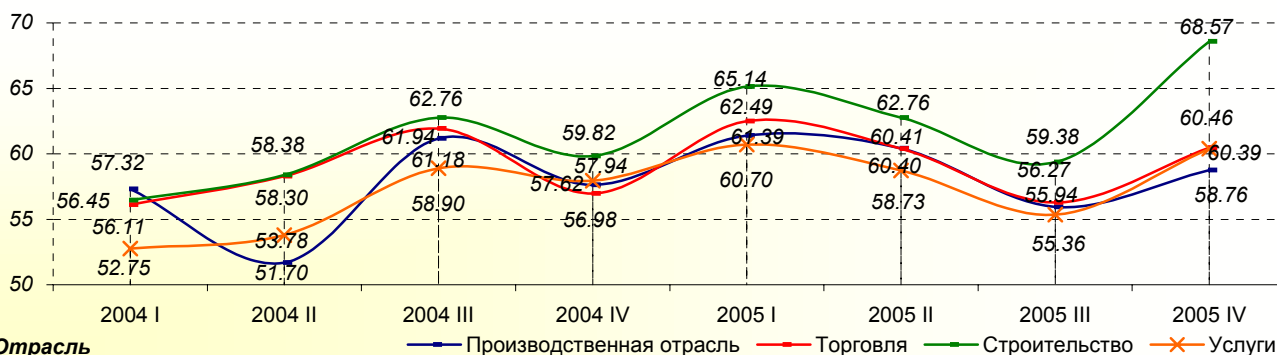
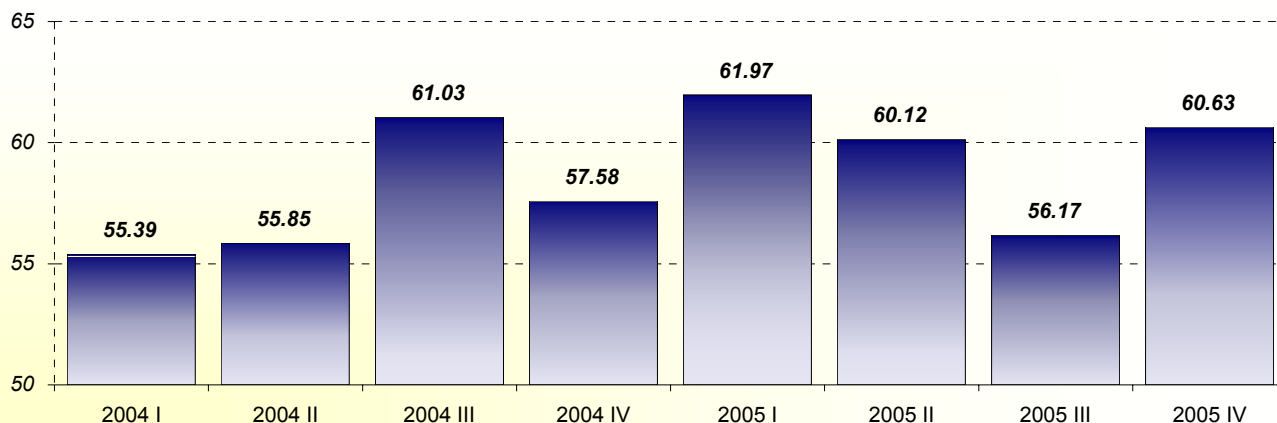


База: все респонденты, n=750

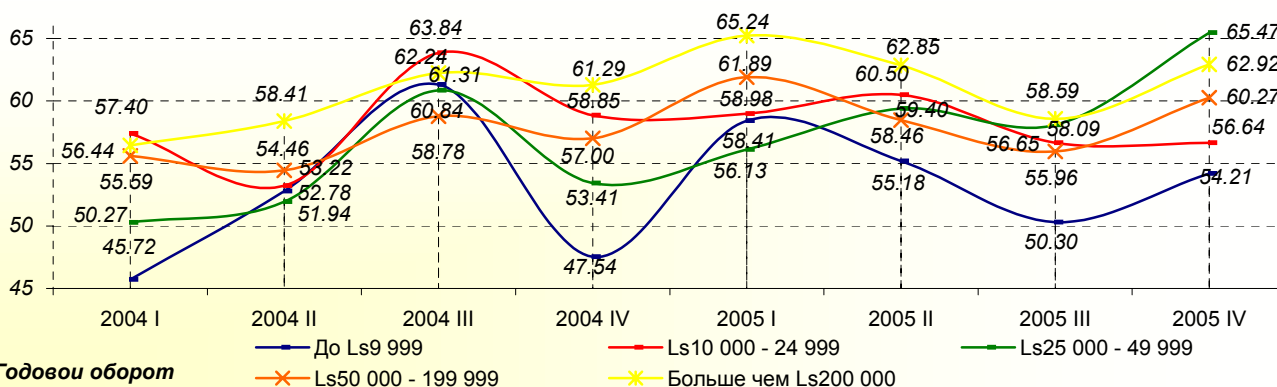
Оценка общей экономической активности страны

		2004 I		2004 II		2004 III		2004 IV		2005 I		2005 II		2005 III		2005 IV		III 2005	
		2004 I	2004 II	2004	2004 III	2004	2004 IV	2004	2005 I	2004	2005 II	2005	2005 III	2005	2005 IV	III 2005	III 2005	III 2005	III 2005
				Колебания индекса между II и I	Колебания индекса между III и II	Колебания индекса между IV и III	Колебания индекса между I 2005 и IV	Колебания индекса между II и I	Колебания индекса между III и II	Колебания индекса между VI и III 2005									
Отрасль	Производственная отрасль	57.32	51.70	-5.62	61.18	9.48	57.62	-3.56	61.39	3.77	60.41	-0.98	55.94	-4.47	58.76	2.82			
	Торговля	56.11	58.30	2.19	61.94	3.65	56.98	-4.96	62.49	5.51	60.40	-2.09	56.27	-4.13	60.46	4.18			
	Строительство	56.45	58.38	1.94	62.76	4.37	59.82	-2.94	65.14	5.32	62.76	-2.38	59.38	-3.39	68.57	9.20			
	Услуги	52.75	53.78	1.03	58.90	5.11	57.94	-0.95	60.70	2.75	58.73	-1.97	55.36	-3.37	60.39	5.03			
Оборот	До Ls 9 999	45.72	52.78	7.06	61.31	8.53	47.54	-13.76	58.41	10.87	55.18	-3.23	50.30	-4.88	54.21	3.90			
	Ls10 000 - 24 999	57.40	53.22	-4.18	63.84	10.62	58.85	-4.99	58.98	0.13	60.50	1.52	56.65	-3.85	56.64	0.00			
	Ls25 000 - 49 999	50.27	51.94	1.67	60.84	8.90	53.41	-7.43	56.13	2.71	59.40	3.28	58.09	-1.31	65.47	7.39			
	Ls50 000 - 199 999	55.59	54.46	-1.13	58.78	4.32	57.00	-1.78	61.89	4.89	58.46	-3.43	55.96	-2.50	60.27	4.31			
	Больше чем Ls200 000	56.44	58.41	1.97	62.24	3.84	61.29	-0.96	65.24	3.96	62.85	-2.40	58.59	-4.26	62.92	4.34			
Число работников	1 - 10	52.85	52.99	0.14	58.23	5.24	56.32	-1.91	60.30	3.98	57.94	-2.36	53.84	-4.09	58.54	4.70			
	11 - 49	56.97	57.86	0.89	63.47	5.61	56.44	-7.03	61.49	5.05	60.06	-1.43	58.21	-1.84	61.66	3.45			
	50 - 249	60.02	55.54	-4.48	62.29	6.76	61.72	-0.58	68.05	6.33	64.01	-4.03	57.68	-6.33	63.07	5.39			
	250 и больше	56.66	68.33	11.67	62.24	-6.09	62.25	0.01	65.54	3.29	66.09	0.55	58.13	-7.97	72.32	14.20			
Деление капитала	Местный	54.29	54.97	0.68	60.37	5.40	55.92	-4.46	60.64	4.72	59.13	-1.50	55.48	-3.66	59.81	4.33			
	Местный и зарубежный	59.58	59.64	0.05	63.11	3.47	63.66	0.55	70.75	7.10	64.54	-6.22	58.03	-6.51	64.90	6.88			
	Зарубежный	64.31	65.41	1.11	66.77	1.36	68.22	1.45	68.10	-0.12	65.25	-2.85	62.96	-2.29	66.17	3.21			
Регион	Рига	56.59	57.19	0.60	62.04	4.85	58.44	-3.60	62.62	4.18	61.12	-1.50	57.01	-4.11	62.10	5.09			
	Видземе	54.93	51.92	-3.00	58.51	6.59	60.36	1.85	62.39	2.04	57.37	-5.02	54.50	-2.87	60.23	5.73			
	Курземе	54.26	53.11	-1.15	60.65	7.53	52.36	-8.29	60.47	8.12	62.09	1.62	56.24	-5.85	56.57	0.33			
	Земгале	55.33	57.08	1.76	61.62	4.53	60.26	-1.36	63.68	3.42	59.38	-4.29	59.56	0.17	58.44	-1.12			
	Латгалия	50.11	54.20	4.09	55.56	1.36	50.40	-5.15	55.45	5.04	54.06	-1.39	50.32	-3.74	52.27	1.95			
Населённый пункт	Город	56.47	56.46	-0.01	58.74	2.28	56.79	-1.95	59.18	2.40	57.18	-2.01	55.87	-1.31	61.32	5.45			
	Районный центр	51.81	52.13	0.32	59.63	7.50	52.40	-7.23	61.29	8.89	57.92	-3.37	53.55	-4.37	56.93	3.38			
	Мало населённый пункт	51.41	54.63	3.21	56.73	2.10	58.45	1.73	59.57	1.11	60.37	0.80	55.16	-5.21	62.31	7.15			
	Посёлок. Село	55.58	57.82	2.24	62.18	4.35	63.36	1.18	65.30	1.94	61.71	-3.59	55.85	-5.85	60.10	4.24			

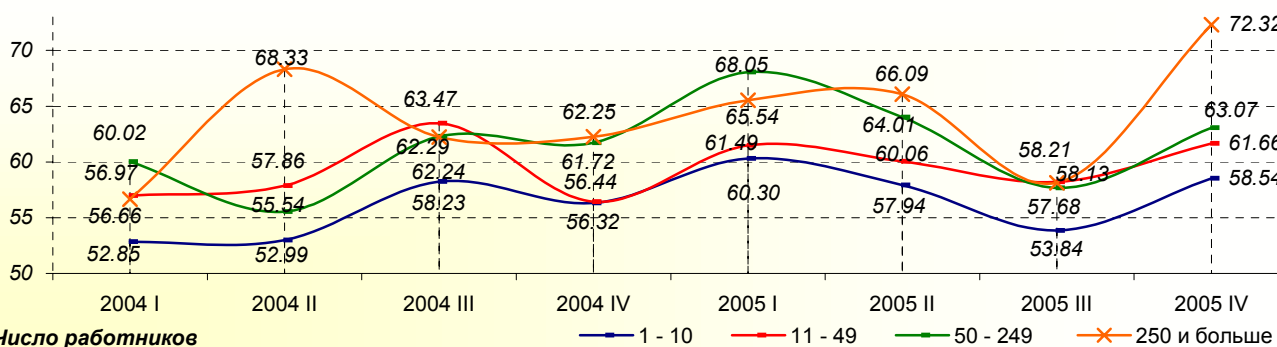
Оценка общей экономической активности страны



Отрасль

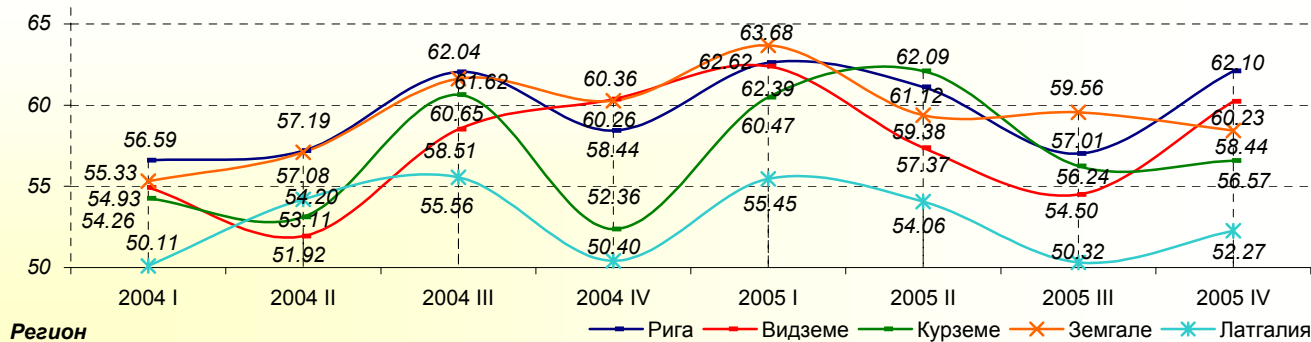
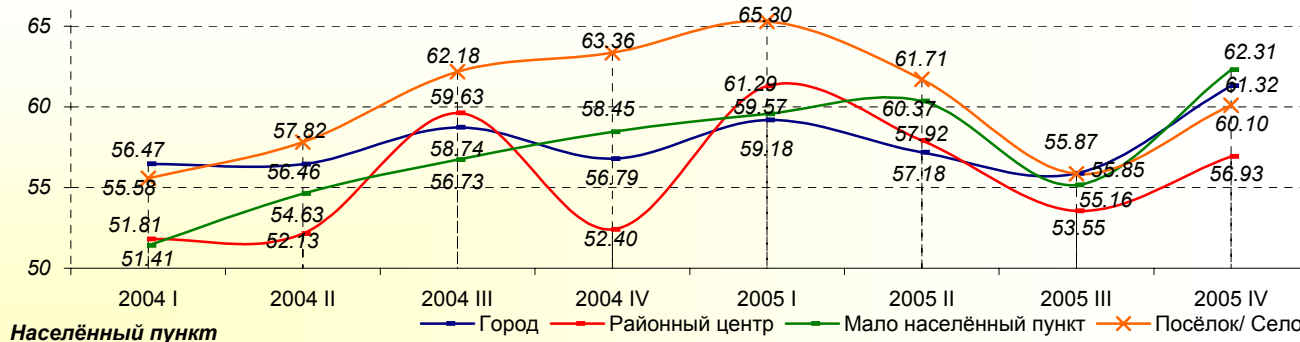
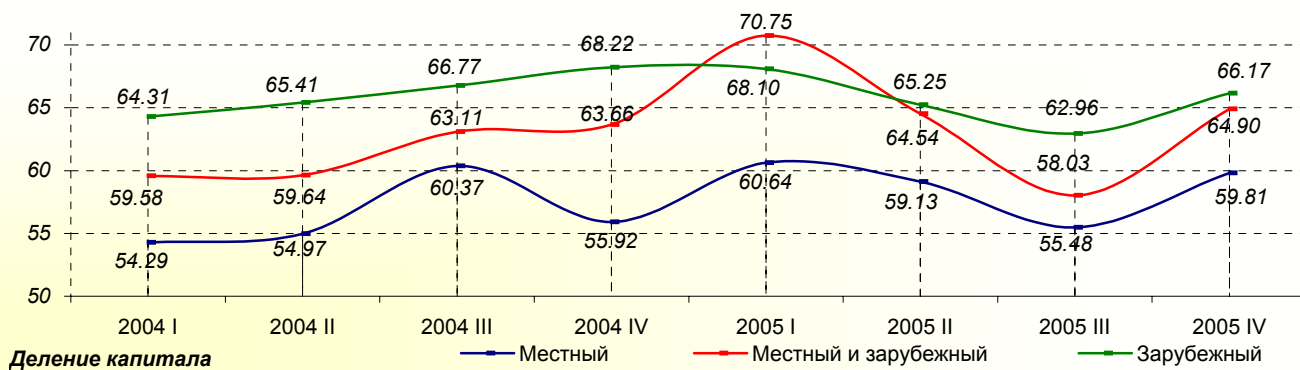


Годовой оборот



Число работников

База: все респонденты, n=750

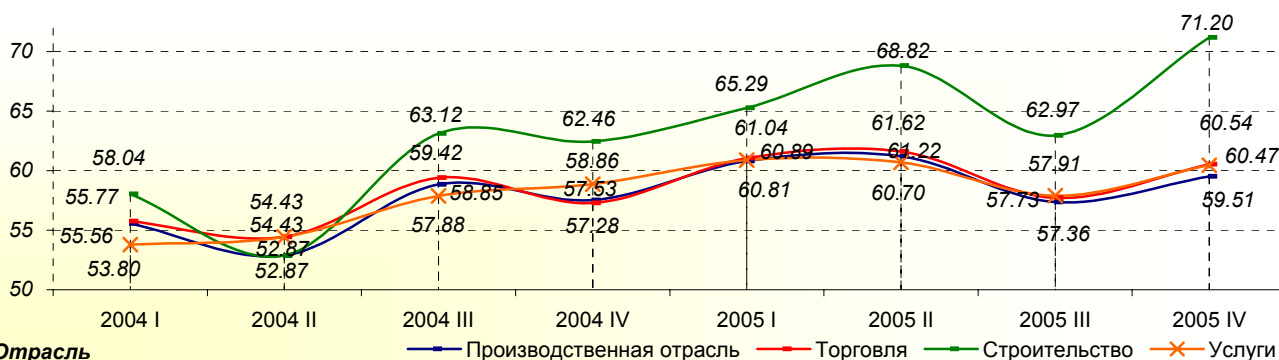
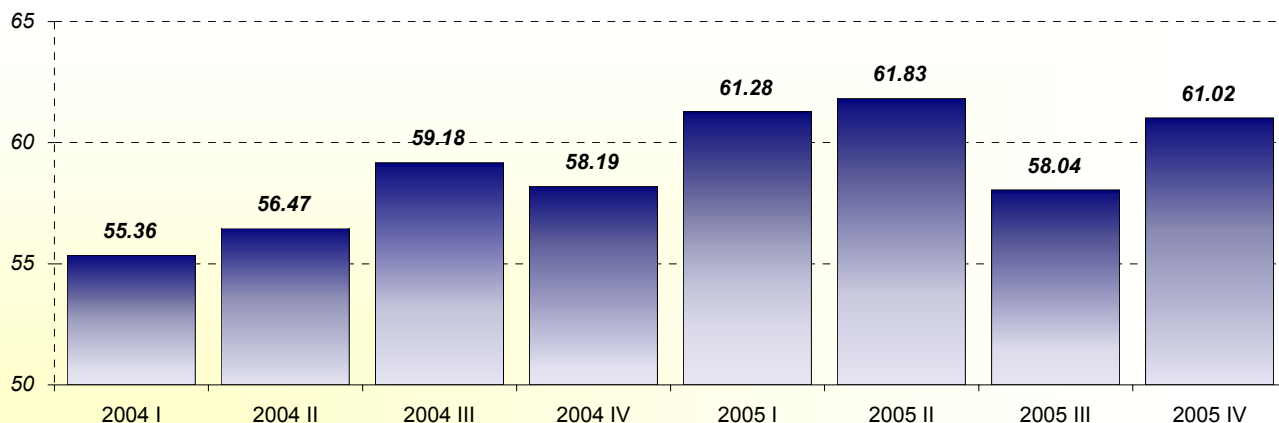


База: все респонденты, n=750

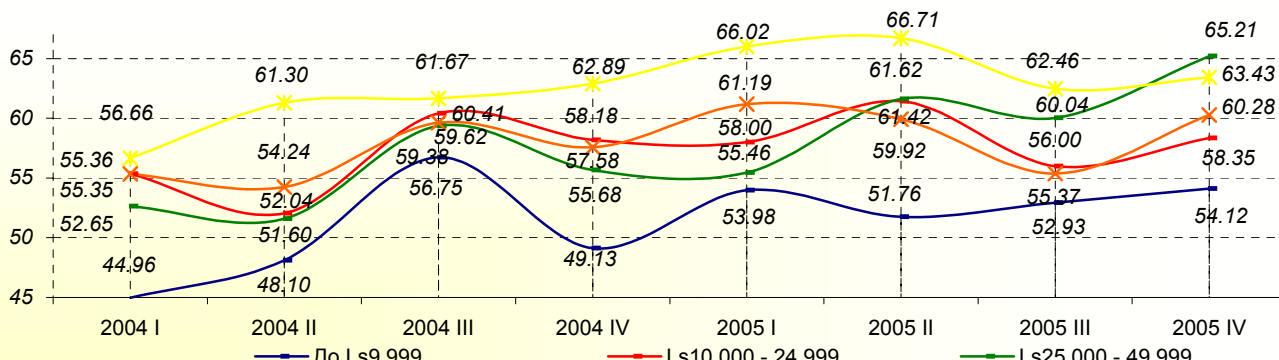
Оценка экономической активности представленных отраслей

		2004 I		2004 II		2004 III		2004 IV		2005 I		2005 II		2005 III		2005 IV	
		2004 I	2004 II	2004	2004 III	2004	2004 IV	2004	2005 I	2004	2005 II	2005	2005 III	2005	2005 IV	III 2005	
				Колебания индекса между II и I	Колебания индекса между III и II	Колебания индекса между IV и III	Колебания индекса между I 2005 и IV	Колебания индекса между II и I	Колебания индекса между III и II	Колебания индекса между VI и III 2005							
Отрасль	Производственная отрасль	55.56	52.87	-2.69	58.85	5.98	57.53	-1.31	60.81	3.28	61.22	0.41	57.36	-3.86	59.51	2.15	
	Торговля	55.77	54.43	-1.34	59.42	4.99	57.28	-2.14	61.04	3.77	61.62	0.58	57.73	-3.89	60.54	2.81	
	Строительство	58.04	52.87	-5.17	63.12	10.25	62.46	-0.66	65.29	2.83	68.82	3.53	62.97	-5.85	71.20	8.23	
	Услуги	53.80	54.43	0.63	57.88	3.46	58.86	0.98	60.89	2.02	60.70	-0.18	57.91	-2.79	60.47	2.56	
Оборот	До Ls 9 999	44.96	48.10	3.14	56.75	8.65	49.13	-7.62	53.98	4.84	51.76	-2.21	52.93	1.16	54.12	1.19	
	Ls10 000 - 24 999	55.35	52.04	-3.31	60.41	8.37	58.18	-2.23	58.00	-0.18	61.42	3.42	56.00	-5.42	58.35	2.35	
	Ls25 000 - 49 999	52.65	51.60	-1.05	59.38	7.77	55.68	-3.70	55.46	-0.22	61.62	6.16	60.04	-1.59	65.21	5.17	
	Ls50 000 - 199 999	55.36	54.24	-1.11	59.62	5.38	57.58	-2.04	61.19	3.61	59.92	-1.27	55.37	-4.54	60.28	4.91	
	Больше чем Ls200 000	56.66	61.3	4.63	61.67	0.38	62.89	1.21	66.02	3.13	66.71	0.69	62.46	-4.25	63.43	0.97	
Число работников	1 - 10	52.93	52.63	-0.30	56.61	3.98	55.43	-1.19	57.80	2.37	57.82	0.03	54.29	-3.53	58.06	3.77	
	11 - 49	57.22	58.80	1.58	61.75	2.95	59.07	-2.68	62.87	3.80	63.44	0.56	60.91	-2.53	62.68	1.77	
	50 - 249	58.09	60.80	2.72	60.63	-0.18	62.95	2.32	67.99	5.04	68.04	0.05	62.05	-5.99	64.74	2.69	
	250 и больше	57.16	67.38	10.22	59.15	-8.23	59.92	0.78	69.28	9.36	68.84	-0.44	65.85	-2.99	72.32	6.47	
Деление капитала	Местный	54.33	55.77	1.44	58.17	2.40	56.99	-1.18	60.22	3.23	60.77	0.55	57.16	-3.61	60.11	2.95	
	Местный и зарубежный	59.24	60.56	1.32	63.87	3.31	61.48	-2.38	67.51	6.03	64.97	-2.54	60.20	-4.77	65.78	5.57	
	Зарубежный	64.42	62.5	-1.92	65.71	3.21	67.81	2.11	67.27	-0.54	69.56	2.28	67.15	-2.41	67.07	-0.08	
Регион	Рига	56.17	58.04	1.87	60.74	2.69	59.40	-1.33	61.40	1.99	63.26	1.86	59.16	-4.09	61.34	2.18	
	Видземе	55.00	54.00	-1.00	55.37	1.37	59.47	4.11	63.32	3.85	60.35	-2.97	56.37	-3.98	61.76	5.39	
	Курземе	53.60	53.02	-0.58	56.19	3.18	54.38	-1.81	59.59	5.21	61.77	2.18	57.39	-4.38	58.23	0.84	
	Земгале	56.23	54.55	-1.69	61.56	7.01	58.83	-2.73	61.89	3.06	59.53	-2.36	60.27	0.74	63.60	3.33	
	Латгалия	52.25	54.11	1.86	54.67	0.55	50.12	-4.55	58.20	8.09	54.10	-4.10	52.06	-2.04	56.82	4.76	
Населённый пункт	Город	56.02	57.03	1.01	57.59	0.56	54.69	-2.90	58.64	3.95	57.39	-1.25	57.07	-0.32	61.23	4.15	
	Районный центр	53.03	54.62	1.59	57.59	2.97	54.79	-2.80	62.85	8.06	61.28	-1.57	55.56	-5.71	58.40	2.83	
	Мало населённый пункт	52.89	55.09	2.20	51.74	-3.35	57.43	5.69	58.47	1.04	58.57	0.10	56.25	-2.32	65.06	8.81	
	Посёлок. Село	55.82	53.71	-2.11	55.24	1.53	61.55	6.30	65.27	3.73	62.42	-2.85	57.48	-4.94	61.25	3.77	

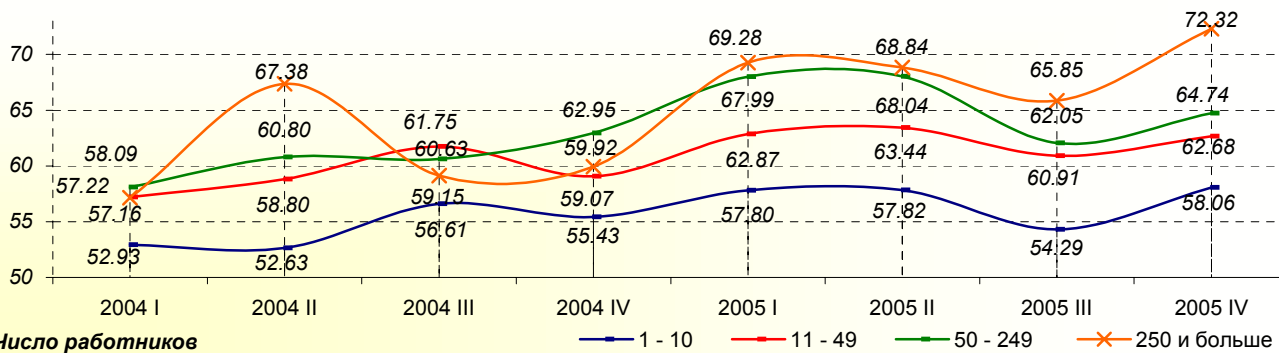
Оценка экономической активности представленных отраслей



Отрасль

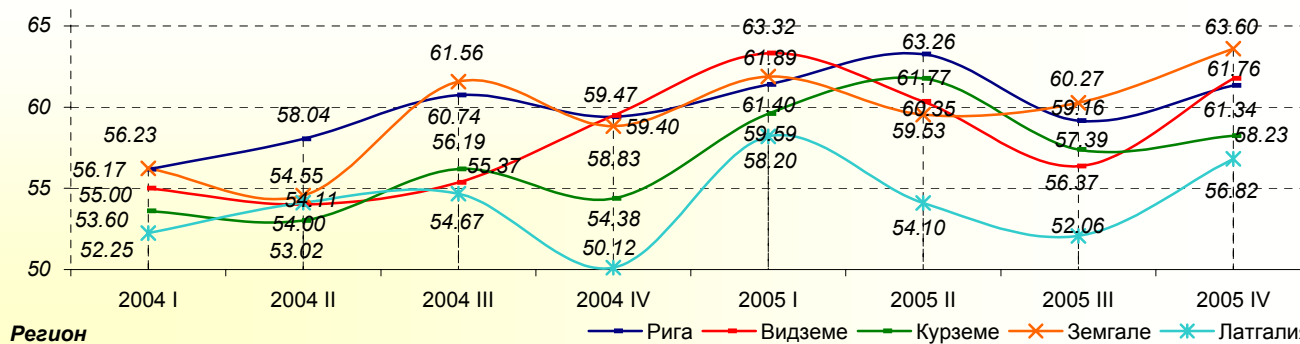
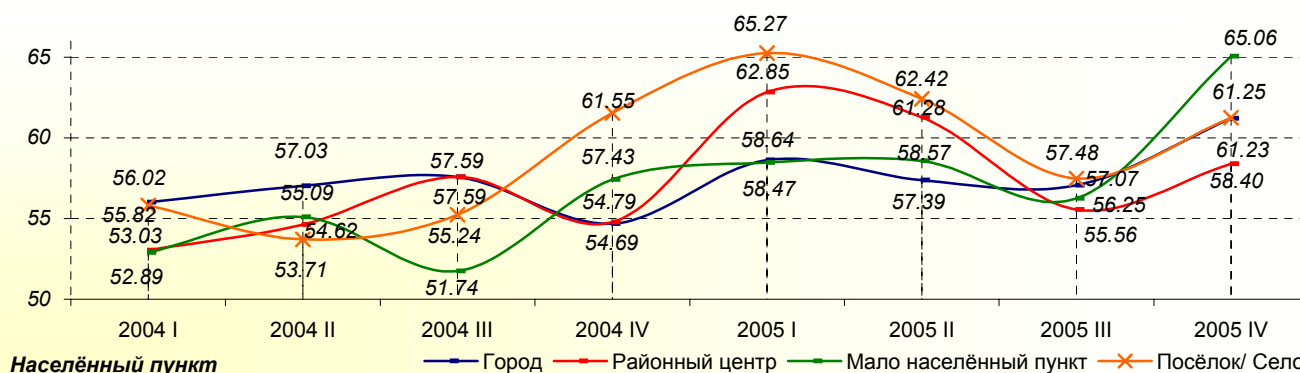
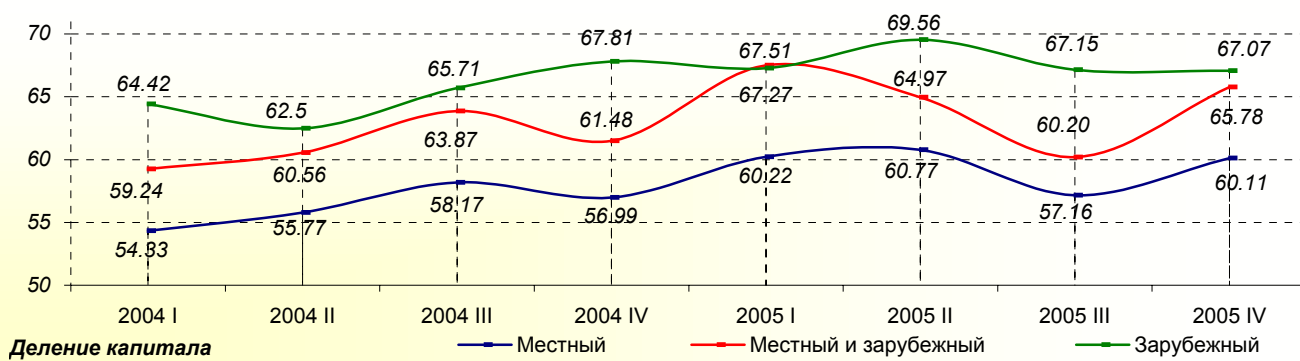


Годовой оборот



Число работников

База: все респонденты, n=750

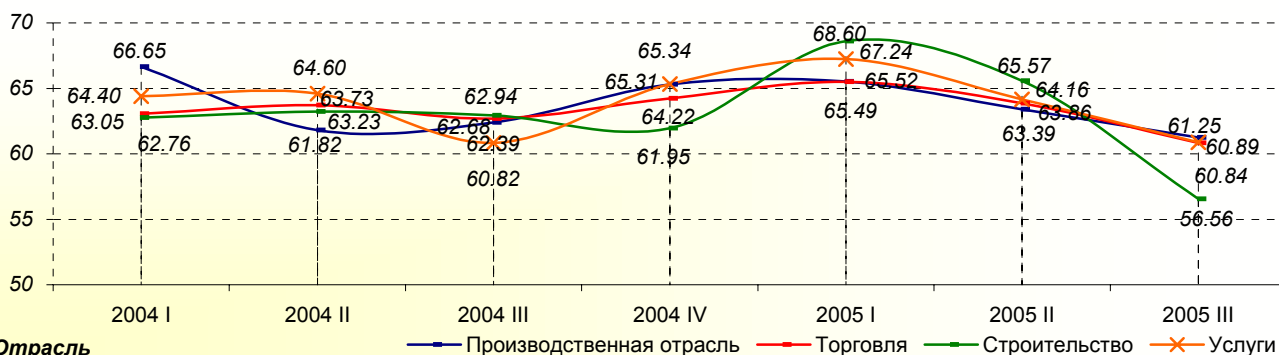
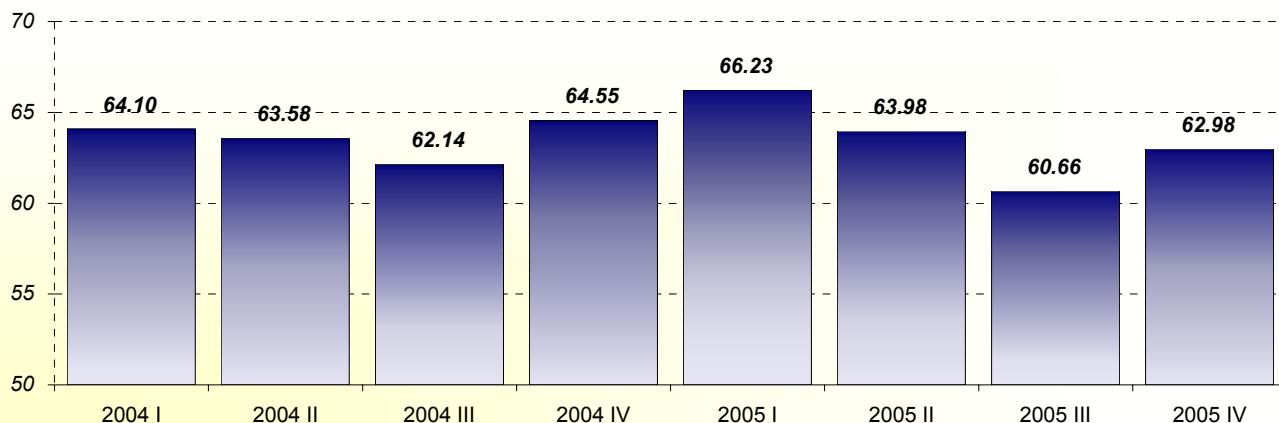


База: все респонденты, n=750

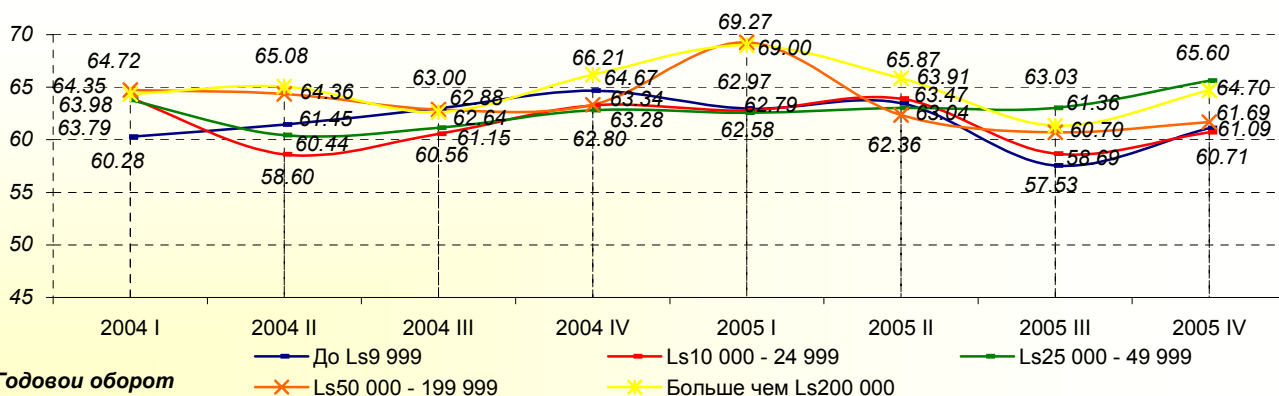
Оценка конкурентности представленных отраслей

		2004 I		2004 II		2004 III		2004 IV		2005 I		2005 II		2005 III		2005 IV	
		2004	2004 III	2004	2004 III	2004	2004 III	2004	2004 III	2004	2005 I	2004	2005 II	2005	2005 III	2005	2005 IV
		Колебания индекса между II и I		Колебания индекса между III и II		Колебания индекса между IV и III		Колебания индекса между I 2005 и IV		Колебания индекса между II и I		Колебания индекса между III и II		Колебания индекса между VI и III 2005			
Отрасль	Производственная отрасль	66.65	61.82	-4.83	62.39	0.58	65.31	2.92	65.52	0.21	63.39	-2.13	61.25	-2.14	59.31	-1.94	
	Торговля	63.05	63.73	0.68	62.68	-1.05	64.22	1.54	65.49	1.27	63.86	-1.63	60.84	-3.02	63.80	2.96	
	Строительство	62.76	63.23	0.46	62.94	-0.28	61.95	-0.99	68.60	6.65	65.57	-3.03	56.56	-9.01	62.89	6.32	
	Услуги	64.40	64.60	0.20	60.82	-3.78	65.34	4.52	67.24	1.90	64.16	-3.08	60.89	-3.27	64.29	3.40	
Оборот	До Ls 9 999	60.28	61.45	1.17	63.00	1.55	64.67	1.67	62.97	-1.69	63.47	0.50	57.53	-5.94	61.09	3.56	
	Ls10 000 - 24 999	63.98	58.60	-5.38	60.56	1.96	63.28	2.72	62.79	-0.49	63.91	1.12	58.69	-5.22	60.71	2.02	
	Ls25 000 - 49 999	63.79	60.44	-3.36	61.15	0.71	62.80	1.65	62.58	-0.22	63.04	0.45	63.03	-0.01	65.60	2.58	
	Ls50 000 - 199 999	64.72	64.36	-0.37	62.88	-1.48	63.34	0.47	69.27	5.92	62.36	-6.91	60.70	-1.66	61.69	0.99	
	Больше чем Ls200 000	64.35	65.08	0.74	62.64	-2.44	66.21	3.57	69.00	2.80	65.87	-3.13	61.36	-4.51	64.70	3.34	
Число работников	1 - 10	63.80	62.44	-1.36	62.65	0.21	63.93	1.29	64.51	0.57	62.69	-1.82	59.23	-3.46	61.99	2.76	
	11 - 49	64.57	64.11	-0.46	60.88	-3.23	64.55	3.67	68.45	3.90	64.80	-3.65	61.94	-2.86	63.35	1.41	
	50 - 249	65.98	66.65	0.67	63.45	-3.20	65.25	1.81	67.27	2.02	65.67	-1.60	61.91	-3.76	64.89	2.98	
	250 и больше	62.53	60.53	-2.00	61.31	0.78	68.13	6.83	66.08	-2.05	66.95	0.87	60.49	-6.46	66.07	5.58	
Деление капитала	Местный	63.78	63.41	-0.37	62.03	-1.38	64.08	2.05	65.84	1.76	63.52	-2.32	59.98	-3.54	62.32	2.33	
	Местный и зарубежный	64.77	63.89	-0.89	61.56	-2.33	66.28	4.72	69.42	3.14	65.22	-4.19	63.52	-1.70	64.85	1.33	
	Зарубежный	67.76	66.08	-1.69	65.01	-1.07	67.63	2.62	67.45	-0.18	67.47	0.02	66.31	-1.16	69.57	3.26	
Регион	Рига	63.34	64.13	0.79	62.62	-1.51	64.91	2.29	66.25	1.34	65.58	-0.67	61.98	-3.61	63.68	1.71	
	Видземе	66.05	60.21	-5.84	59.56	-0.65	63.80	4.24	65.82	2.02	59.87	-5.95	60.03	0.16	60.58	0.55	
	Курземе	64.13	62.59	-1.54	61.57	-1.02	65.39	3.82	65.86	0.48	63.56	-2.30	57.78	-5.79	61.62	3.84	
	Земгале	65.50	63.21	-2.29	63.63	0.42	62.33	-1.30	67.90	5.56	61.11	-6.78	60.05	-1.06	65.54	5.48	
	Латгалия	64.50	65.59	1.09	62.18	-3.40	63.15	0.96	65.92	2.77	60.66	-5.26	56.81	-3.85	57.83	1.02	
Населённый пункт	Город	63.86	63.81	-0.05	62.14	-1.67	63.27	1.13	65.96	2.68	61.86	-4.10	58.49	-3.37	63.51	5.02	
	Районный центр	64.27	62.88	-1.39	61.40	-1.48	63.05	1.65	66.33	3.28	61.53	-4.80	58.38	-3.15	61.75	3.37	
	Мало населённый пункт	65.23	63.43	-1.80	60.71	-2.72	64.61	3.90	66.90	2.29	58.93	-7.97	58.21	-0.72	61.15	2.94	
	Посёлок. Село	64.93	62.01	-2.92	58.92	-3.09	67.83	8.91	65.52	-2.31	61.26	-4.26	61.81	0.55	61.30	-0.50	

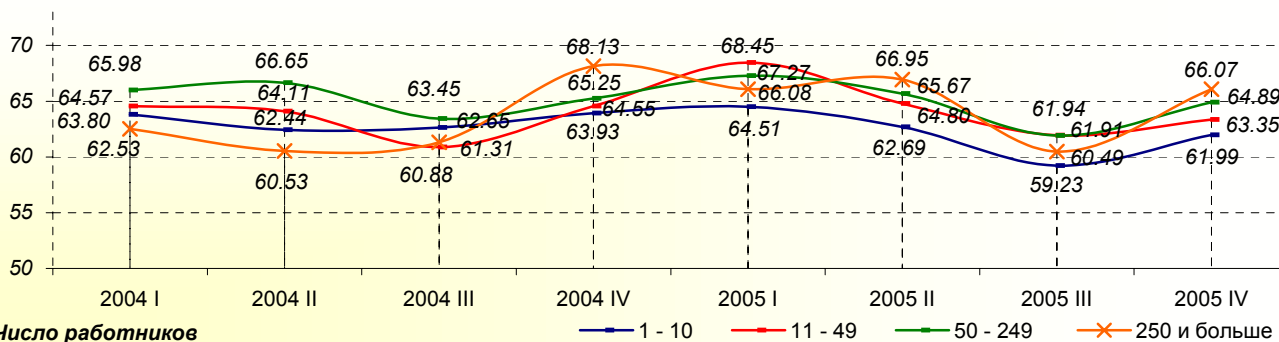
Оценка конкурентности представленных отраслей



Отрасль

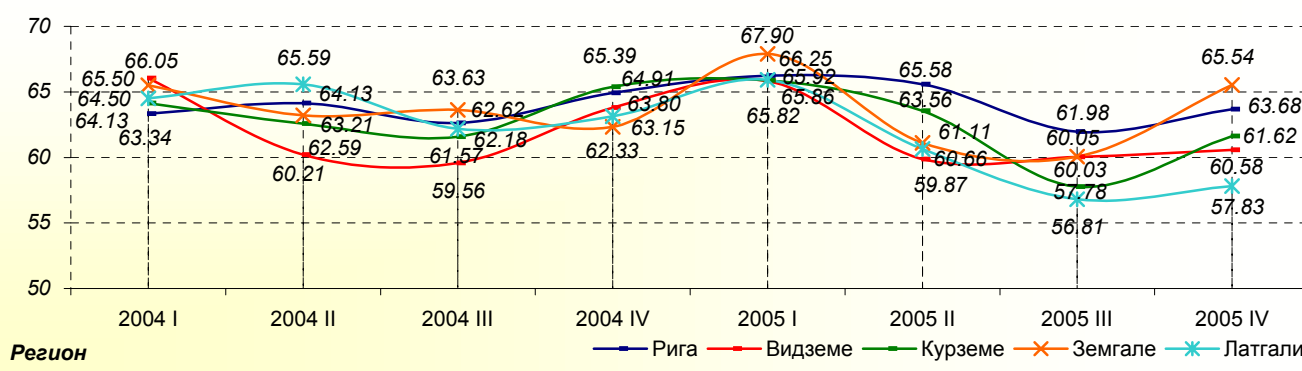
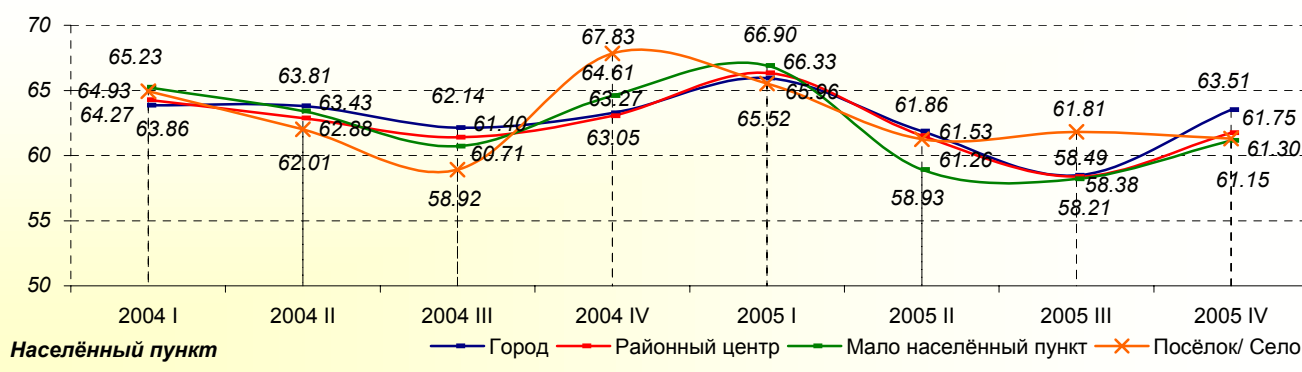
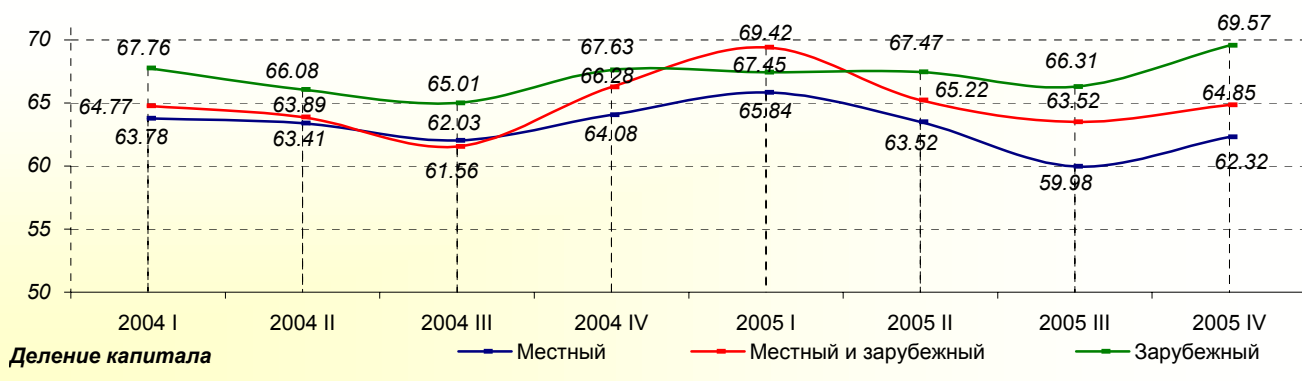


Годовой оборот



Число работников

База: все респонденты, n=750

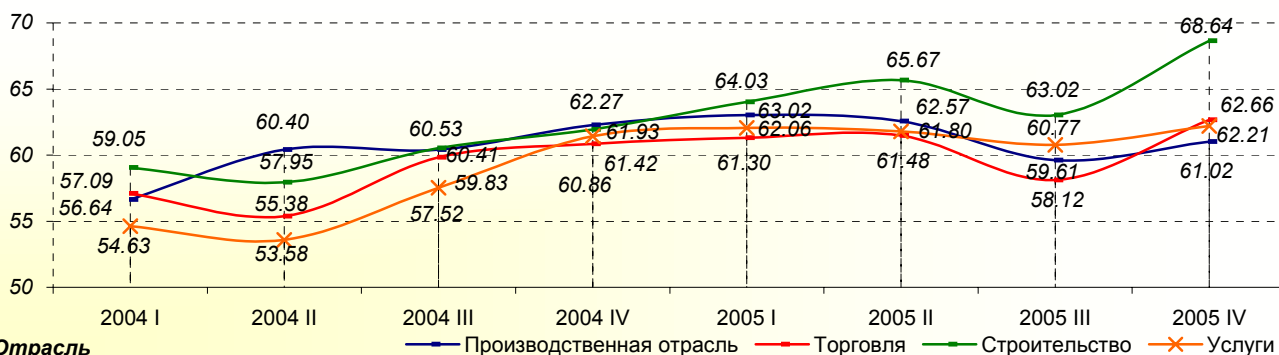
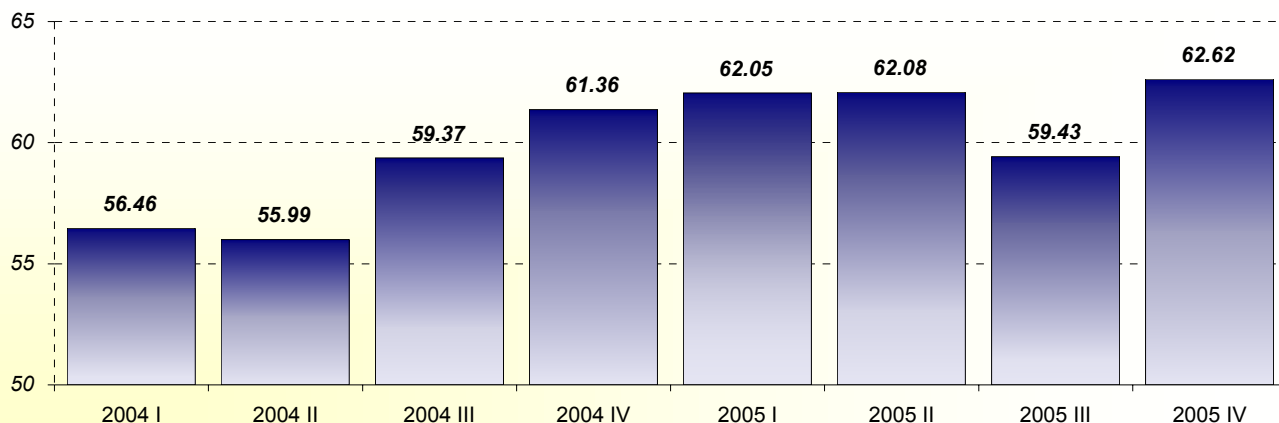


База: все респонденты, n=750

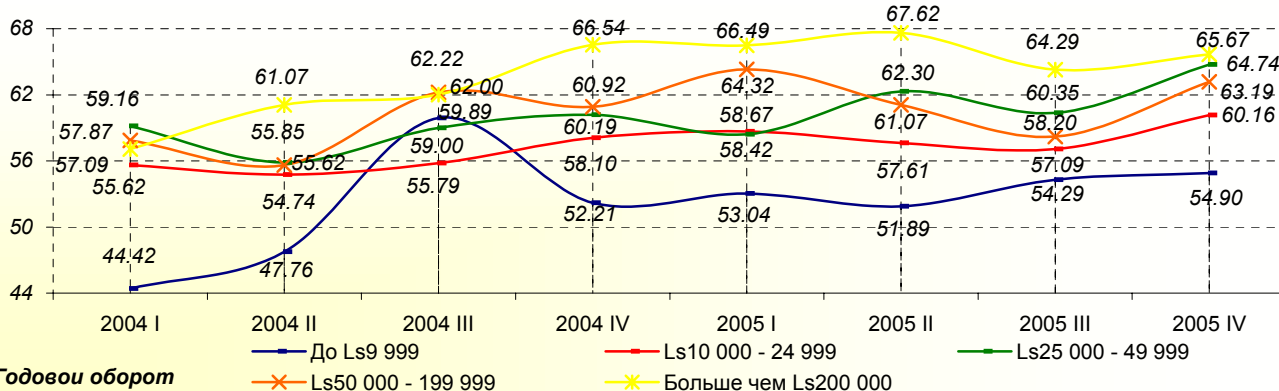
Оценка оборота предприятия

		2004		Колебания индекса между II и I		2004		Колебания индекса между III и II		2004		Колебания индекса между IV и III		Колебания индекса между I 2005 и IV		Колебания индекса между II и I		Колебания индекса между III и II		Колебания индекса между VI и III 2005	
		2004 I	2004 II	2004	2004 III	2004	2004 IV	2004	2005 I	2004	2005 II	2005	2005 III	2005	2005 IV	III 2005					
Отрасль	Производственная отрасль	56.64	60.40	3.77	60.41	0.01	62.27	1.86	63.02	0.76	62.57	-0.46	59.61	-2.95	61.02	1.40					
	Торговля	57.09	55.38	-1.72	59.83	4.45	60.86	1.03	61.30	0.44	61.48	0.18	58.12	-3.36	62.66	4.54					
	Строительство	59.05	57.95	-1.09	60.53	2.58	61.93	1.40	64.03	2.10	65.67	1.64	63.02	-2.65	68.64	5.62					
	Услуги	54.63	53.58	-1.05	57.52	3.94	61.42	3.90	62.06	0.64	61.80	-0.26	60.77	-1.03	62.21	1.44					
Оборот	До Ls 9 999	44.42	47.76	3.34	59.89	12.13	52.21	-7.69	53.04	0.83	51.89	-1.15	54.29	2.41	54.90	0.60					
	Ls10 000 - 24 999	55.62	54.74	-0.88	55.79	1.05	58.10	2.32	58.67	0.57	57.61	-1.05	57.09	-0.53	60.16	3.07					
	Ls25 000 - 49 999	59.16	55.85	-3.31	59.00	3.15	60.19	1.19	58.42	-1.77	62.30	3.87	60.35	-1.95	64.74	4.40					
	Ls50 000 - 199 999	57.87	55.62	-2.25	62.22	6.60	60.92	-1.30	64.32	3.41	61.07	-3.25	58.20	-2.87	63.19	4.99					
	Больше чем Ls200 000	57.09	61.07	3.98	62.00	0.93	66.54	4.54	66.49	-0.04	67.62	1.13	64.29	-3.33	65.67	1.38					
Число работников	1 - 10	54.28	53.67	-0.61	57.07	3.40	57.85	0.78	58.67	0.82	57.86	-0.81	56.21	-1.65	60.16	3.95					
	11 - 49	59.51	57.38	-2.12	61.10	3.71	63.05	1.95	64.29	1.25	63.61	-0.68	62.83	-0.78	63.61	0.78					
	50 - 249	60.47	60.20	-0.27	61.83	1.63	67.00	5.17	66.98	-0.02	69.63	2.66	61.57	-8.06	66.46	4.89					
	250 и больше	54.36	64.47	10.11	61.03	-3.44	65.68	4.65	66.45	0.77	66.73	0.28	66.96	0.23	74.04	7.07					
Деление капитала	Местный	55.51	55.13	-0.39	58.68	3.55	60.47	1.79	61.07	0.60	60.91	-0.16	58.24	-2.67	61.56	3.32					
	Местный и зарубежный	58.69	59.31	0.62	62.06	2.75	64.58	2.51	66.41	1.83	66.12	-0.29	63.89	-2.23	66.79	2.90					
	Зарубежный	66.73	66.93	0.20	65.29	-1.64	67.35	2.06	69.82	2.47	70.03	0.21	69.85	-0.18	71.64	1.78					
Регион	Рига	56.62	56.65	0.03	60.06	3.41	61.77	1.71	62.93	1.16	63.11	0.18	60.84	-2.27	63.32	2.49					
	Видземе	56.76	55.87	-0.89	57.19	1.32	63.52	6.32	62.09	-1.42	60.51	-1.58	57.30	-3.21	62.15	4.85					
	Курземе	57.22	54.85	-2.37	58.65	3.80	59.96	1.31	61.14	1.19	63.93	2.79	58.31	-5.63	58.91	0.61					
	Земгале	59.69	58.15	-1.54	61.85	3.69	59.64	-2.20	60.58	0.94	58.81	-1.77	60.37	1.56	65.27	4.90					
	Латгалия	51.11	51.54	0.43	56.01	4.47	57.26	1.25	56.55	-0.71	56.04	-0.51	54.51	-1.52	57.64	3.13					
Населённый пункт	Город	56.51	56.03	-0.48	59.26	3.23	59.40	0.14	58.88	-0.52	58.56	-0.32	58.51	-0.04	63.12	4.60					
	Районный центр	57.13	55.50	-1.62	58.69	3.18	61.17	2.49	62.68	1.51	62.20	-0.49	56.45	-5.75	59.74	3.29					
	Мало населённый пункт	50.99	53.88	2.90	54.39	0.50	60.83	6.45	58.62	-2.22	60.07	1.45	58.09	-1.98	63.72	5.63					
	Посёлок. Село	59.86	58.30	-1.56	58.68	0.38	61.67	2.99	61.35	-0.32	61.85	0.50	57.13	-4.72	62.63	5.50					

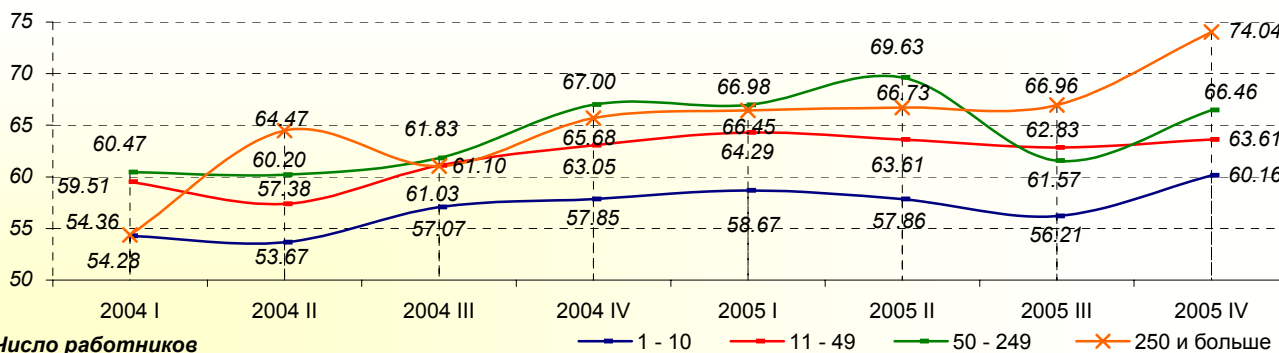
Оценка оборота предприятия



Отрасль

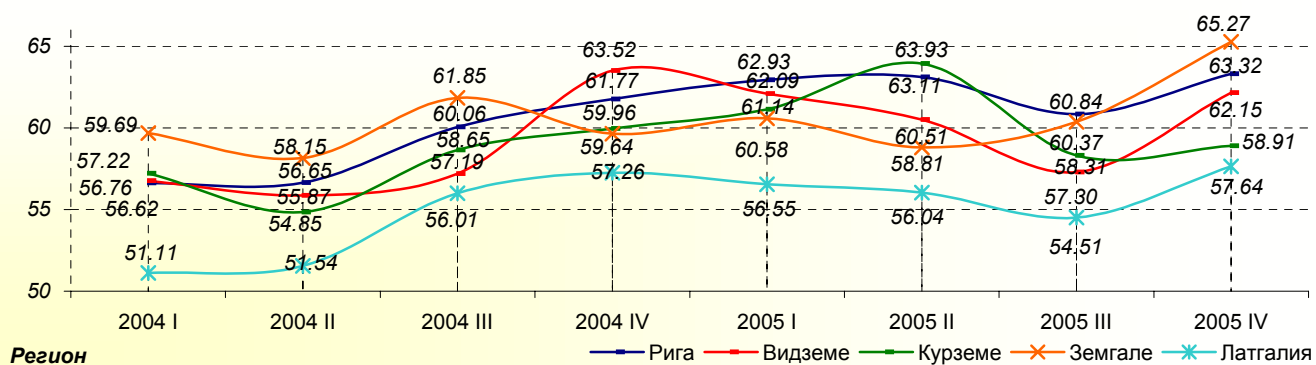
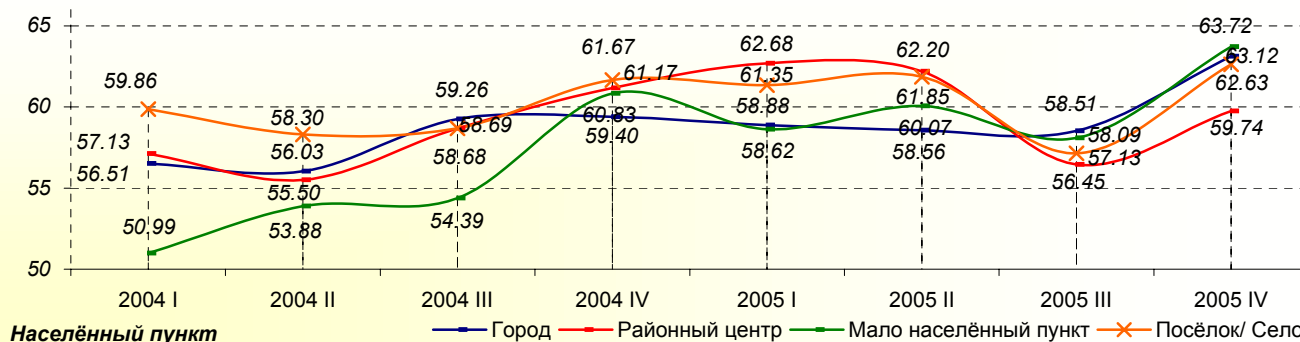
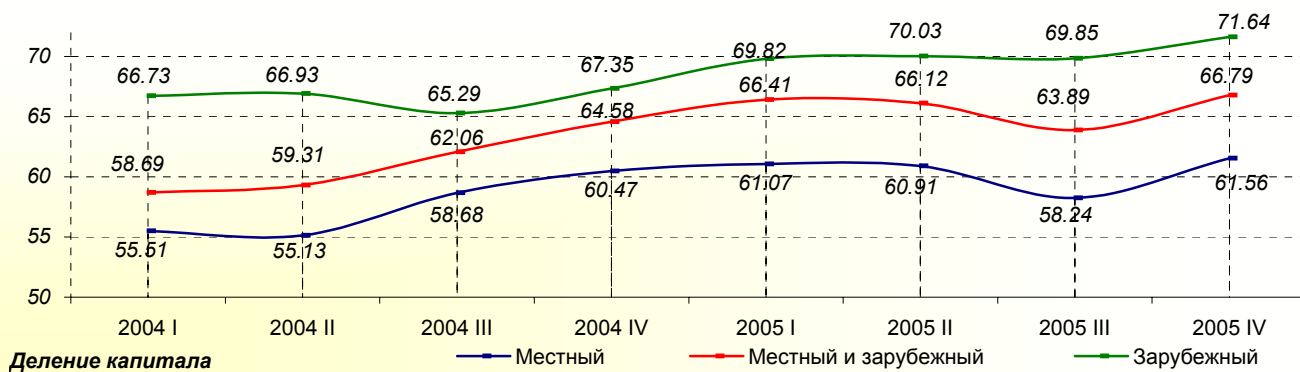


Годовой оборот



Число работников

База: все респонденты, n=750

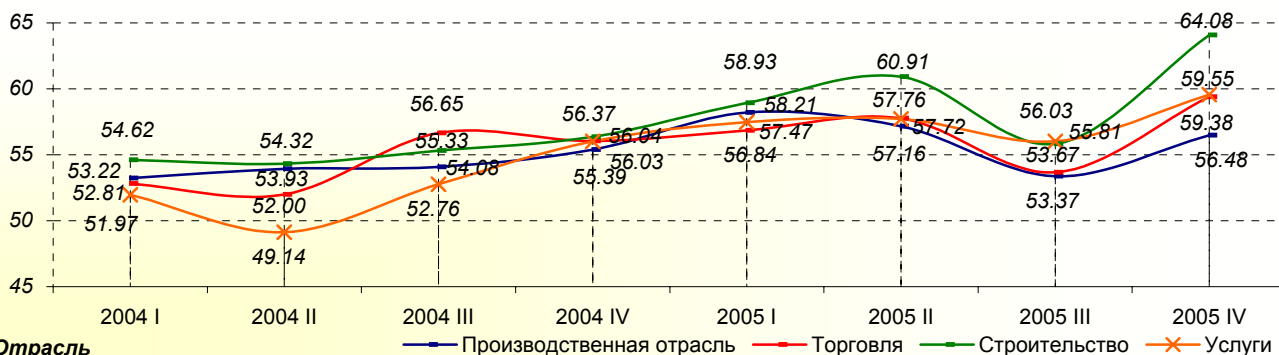
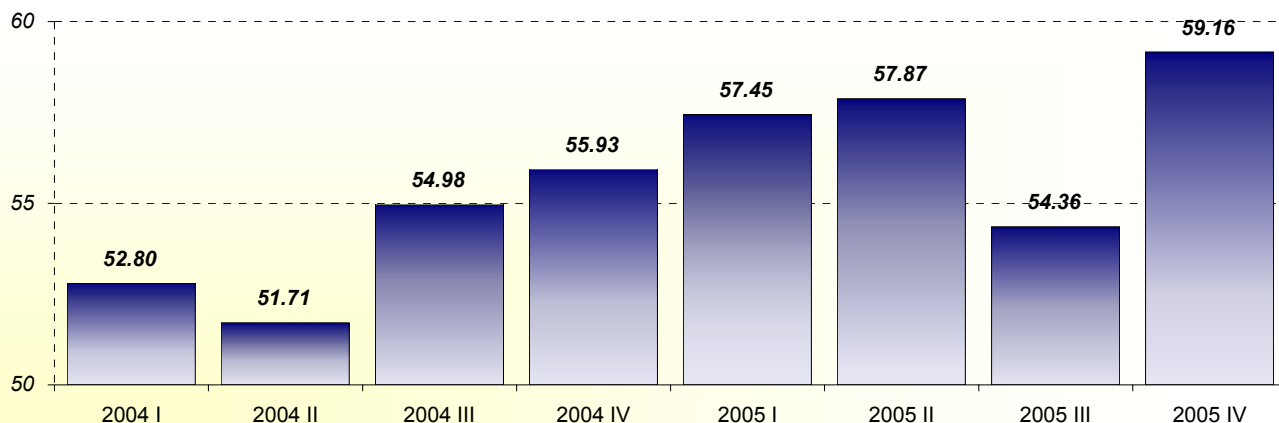


База: все респонденты, n=750

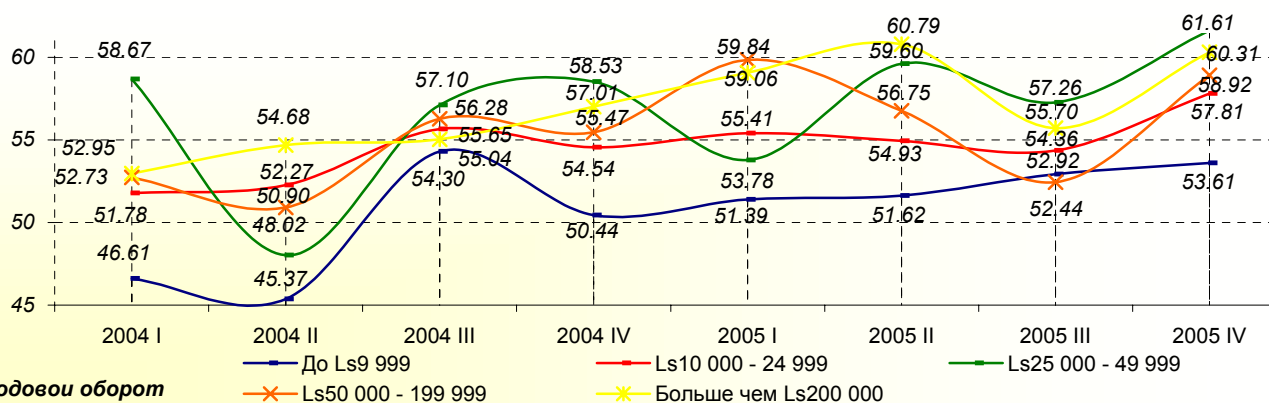
Оценка рентабельности предприятия

		2004 I		2004 II		2004 III		2004 IV		2005 I		2005 II		2005 III		2005 IV	
		2004 I	2004 II	2004	2004 III	2004	2004 IV	2004	2005 I	2004	2005 II	2005	2005 III	2005	2005 IV	III 2005	
				Колебания индекса между II и I	Колебания индекса между III и II	Колебания индекса между IV и III	Колебания индекса между I 2005 и IV	Колебания индекса между II и I	Колебания индекса между III и II	Колебания индекса между VI и III 2005							
Отрасль	Производственная отрасль	53.22	53.93	0.71	54.08	0.15	55.39	1.31	58.21	2.82	57.16	-1.05	53.37	-3.78	56.48	3.11	
	Торговля	52.81	52.00	-0.81	56.65	4.65	56.04	-0.62	56.84	0.81	57.76	0.92	53.67	-4.10	59.38	5.72	
	Строительство	54.62	54.32	-0.29	55.33	1.00	56.37	1.04	58.93	2.56	60.91	1.99	55.81	-5.10	64.08	8.27	
	Услуги	51.97	49.14	-2.83	52.76	3.62	56.03	3.27	57.47	1.44	57.72	0.25	56.03	-1.69	59.55	3.52	
Оборот	До Ls 9 999	46.61	45.37	-1.24	54.30	8.93	50.44	-3.86	51.39	0.95	51.62	0.23	52.92	1.30	53.61	0.68	
	Ls10 000 - 24 999	51.78	52.27	0.50	55.65	3.38	54.54	-1.11	55.41	0.87	54.93	-0.48	54.36	-0.58	57.81	3.46	
	Ls25 000 - 49 999	58.67	48.02	-10.66	57.10	9.09	58.53	1.43	53.78	-4.75	59.60	5.82	57.26	-2.33	61.61	4.35	
	Ls50 000 - 199 999	52.73	50.90	-1.83	56.28	5.38	55.47	-0.81	59.84	4.37	56.75	-3.09	52.44	-4.31	58.92	6.47	
	Больше чем Ls200 000	52.95	54.68	1.72	55.04	0.36	57.01	1.97	59.06	2.05	60.79	1.73	55.70	-5.09	60.31	4.60	
Число работников	1 - 10	51.16	50.01	-1.15	53.95	3.94	54.20	0.25	55.31	1.11	54.56	-0.75	53.23	-1.33	57.05	3.82	
	11 - 49	54.54	53.20	-1.34	56.36	3.17	56.73	0.37	59.65	2.92	59.93	0.27	56.06	-3.86	60.09	4.02	
	50 - 249	55.62	53.03	-2.59	55.45	2.42	58.20	2.75	59.56	1.37	62.79	3.23	55.31	-7.48	63.10	7.79	
	250 и больше	52.35	54.86	2.52	49.95	-4.91	57.92	7.97	55.11	-2.81	55.89	0.78	52.70	-3.19	64.14	11.44	
Деление капитала	Местный	51.83	51.06	-0.77	54.30	3.24	55.18	0.88	56.59	1.41	56.95	0.35	53.38	-3.57	58.14	4.76	
	Местный и зарубежный	55.83	54.12	-1.71	59.13	5.01	58.43	-0.70	61.29	2.86	60.92	-0.37	57.31	-3.61	62.91	5.60	
	Зарубежный	62.30	60.16	-2.14	57.92	-2.23	61.20	3.27	63.92	2.72	64.15	0.23	64.29	0.14	68.59	4.30	
Регион	Рига	53.44	51.90	-1.55	56.00	4.10	56.68	0.68	58.08	1.40	58.95	0.86	55.68	-3.27	59.65	3.97	
	Видземе	53.25	53.80	0.55	53.45	-0.34	57.30	3.84	58.05	0.75	58.31	0.26	52.93	-5.38	58.65	5.72	
	Курземе	51.71	50.99	-0.72	52.50	1.51	52.73	0.23	55.92	3.20	58.28	2.36	53.25	-5.03	56.11	2.86	
	Земгале	53.99	52.04	-1.95	55.07	3.04	53.63	-1.44	57.98	4.35	52.89	-5.09	55.54	2.65	61.27	5.73	
	Латгалия	48.67	48.38	-0.29	52.40	4.02	52.74	0.34	52.28	-0.46	51.97	-0.32	47.88	-4.08	56.70	8.82	
Населённый пункт	Город	52.97	51.63	-1.33	53.24	1.61	53.22	-0.02	54.54	1.33	53.99	-0.55	52.48	-1.52	59.73	7.26	
	Районный центр	51.51	51.75	0.24	54.40	2.64	54.32	-0.07	57.68	3.36	58.15	0.47	52.66	-5.49	56.49	3.83	
	Мало населённый пункт	49.20	50.96	1.77	50.31	-0.65	58.18	7.87	54.68	-3.51	56.03	1.35	53.28	-2.74	59.38	6.09	
	Посёлок. Село	57.41	53.38	-4.03	52.89	-0.49	55.09	2.20	59.58	4.49	57.96	-1.62	52.26	-5.70	58.74	6.48	

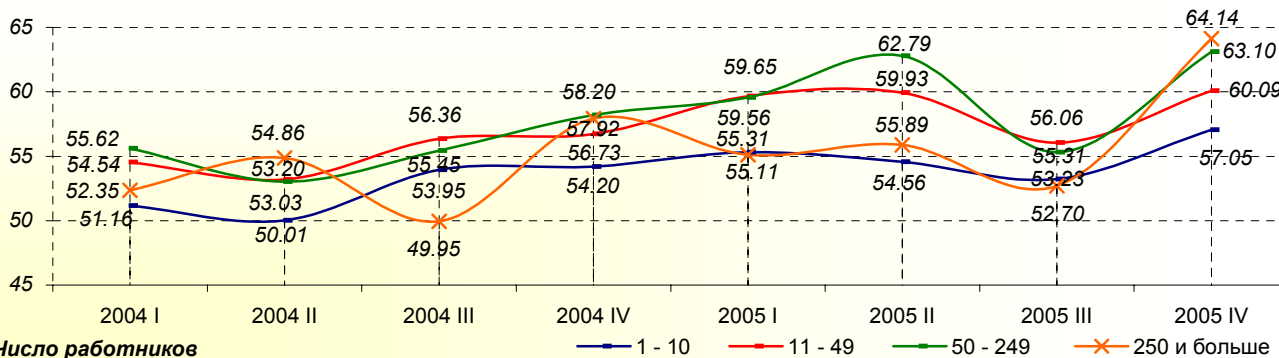
Оценка рентабельности предприятия



Отрасль

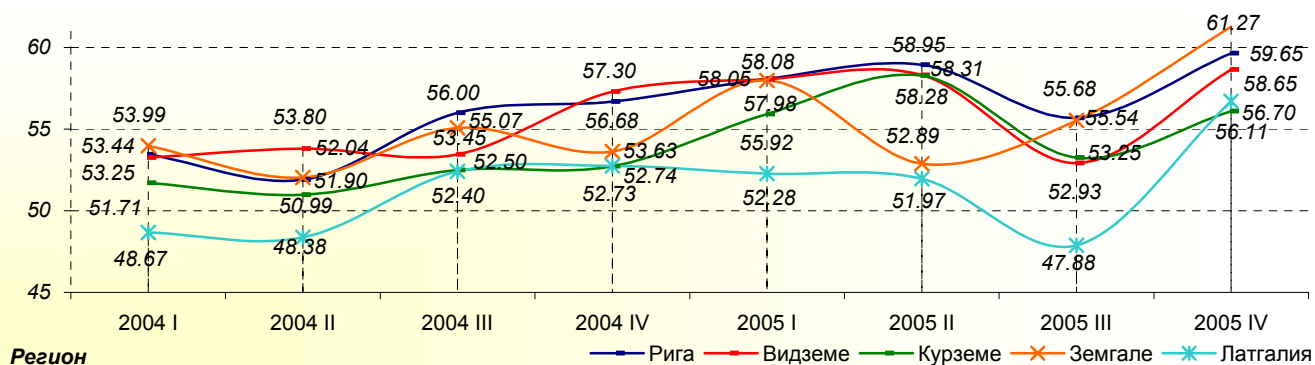
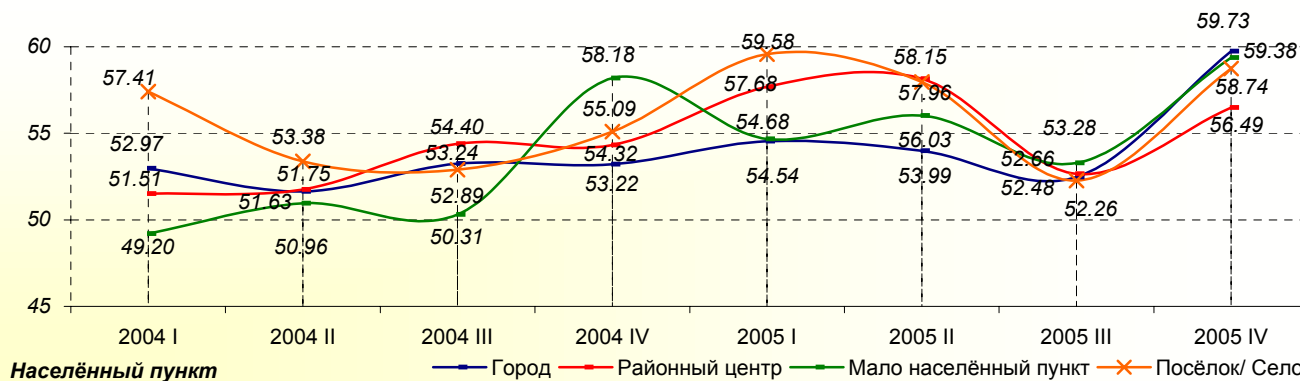
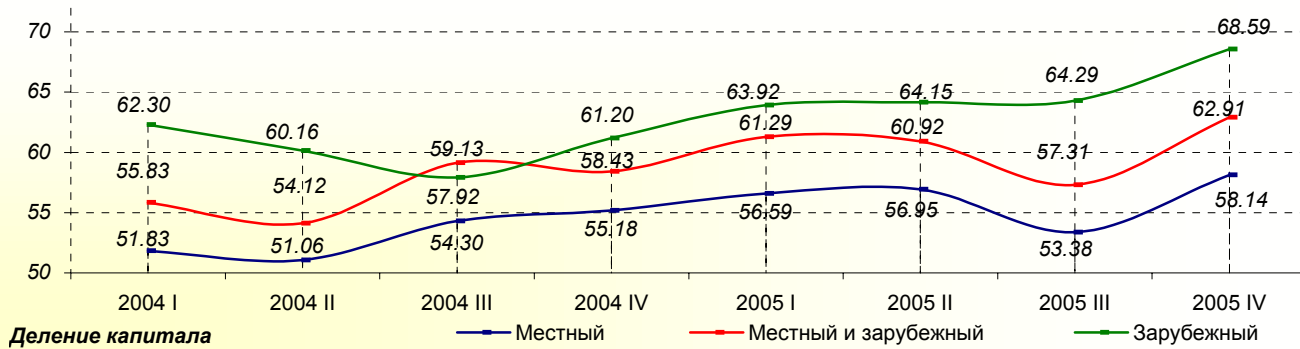


Годовой оборот



Число работников

База: все респонденты, n=750

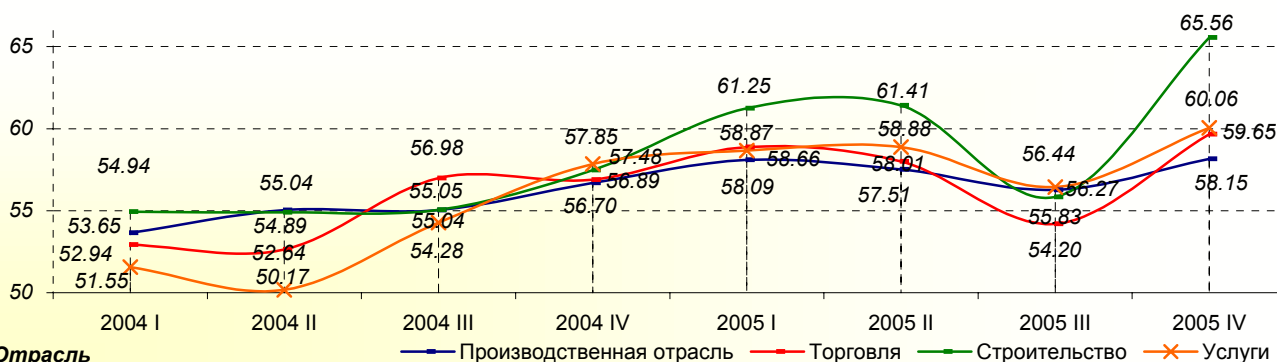
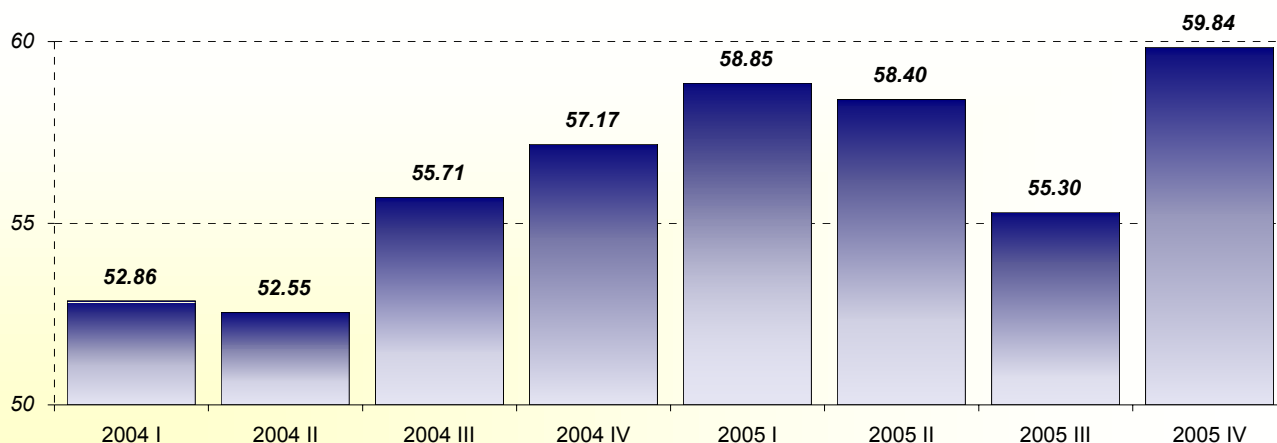


База: все респонденты, n=750

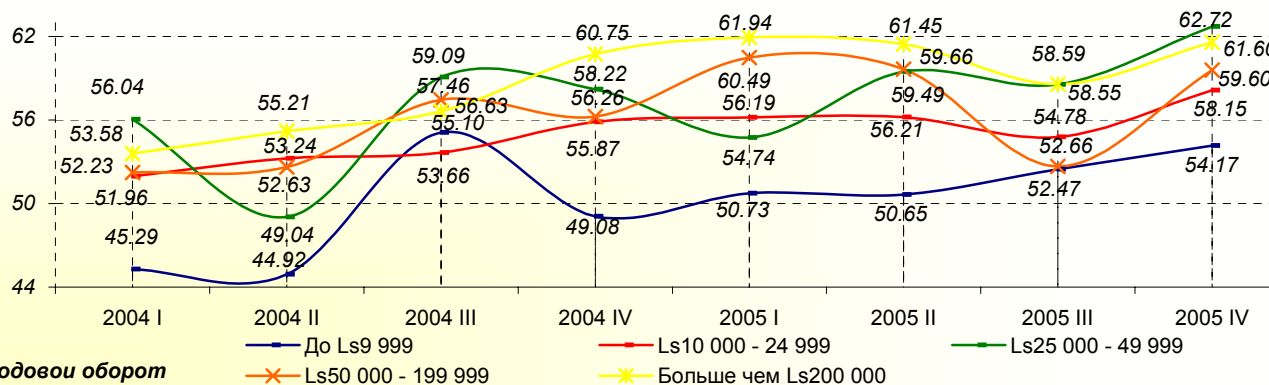
Оценка финансового состояния предприятия

		2004 I		2004 II		2004 III		2004 IV		2005 I		2005 II		2005 III		2005 IV		III 2005	
		2004 I	2004 II	2004	2004 III	2004	2004 IV	2004	2005 I	2004	2005 II	2005	2005 III	2005	2005 IV	2005	2005 IV	III 2005	III 2005
				Колебания индекса между II и I		Колебания индекса между III и II			Колебания индекса между IV и III			Колебания индекса между II и I		Колебания индекса между III и II			Колебания индекса между VI и III 2005		
Отрасль	Производственная отрасль	53.65	55.04	1.39	55.04	0.00	56.70	1.66	58.09	1.39	57.51	-0.58	56.27	-1.24	58.15	1.88			
	Торговля	52.94	52.64	-0.29	56.98	4.34	56.89	-0.09	58.87	1.98	58.01	-0.86	54.20	-3.81	59.65	5.45			
	Строительство	54.94	54.89	-0.04	55.05	0.16	57.48	2.43	61.25	3.76	61.41	0.17	55.83	-5.59	65.56	9.73			
	Услуги	51.55	50.17	-1.38	54.28	4.11	57.85	3.57	58.66	0.81	58.88	0.22	56.44	-2.44	60.06	3.62			
Оборот	До Ls 9 999	45.29	44.92	-0.36	55.10	10.18	49.08	-6.03	50.73	1.66	50.65	-0.08	52.47	1.82	54.17	1.70			
	Ls10 000 - 24 999	51.96	53.24	1.28	53.66	0.42	55.87	2.21	56.19	0.32	56.21	0.02	54.78	-1.43	58.15	3.37			
	Ls25 000 - 49 999	56.04	49.04	-7.01	59.09	10.06	58.22	-0.88	54.74	-3.48	59.49	4.75	58.55	-0.94	62.72	4.16			
	Ls50 000 - 199 999	52.23	52.63	0.40	57.46	4.83	56.26	-1.20	60.49	4.23	59.66	-0.83	52.66	-6.99	59.60	6.93			
	Больше чем Ls200 000	53.58	55.21	1.63	56.63	1.41	60.75	4.12	61.94	1.19	61.45	-0.48	58.59	-2.86	61.60	3.01			
Число работников	1 - 10	51.28	51.05	-0.24	54.02	2.97	54.54	0.53	56.42	1.88	55.18	-1.24	53.74	-1.43	57.88	4.14			
	11 - 49	54.31	53.73	-0.59	57.06	3.33	58.12	1.06	61.18	3.07	60.49	-0.70	56.82	-3.67	60.78	3.96			
	50 - 249	56.87	54.32	-2.55	57.29	2.97	61.62	4.33	61.05	-0.57	62.39	1.35	57.90	-4.49	63.39	5.49			
	250 и больше	51.88	56.94	5.06	57.03	0.09	60.79	3.76	60.20	-0.59	59.27	-0.92	56.41	-2.86	60.74	4.32			
Деление капитала	Местный	51.80	51.83	0.02	55.23	3.41	56.05	0.82	57.89	1.84	57.47	-0.42	54.20	-3.27	58.98	4.79			
	Местный и зарубежный	57.08	55.74	-1.33	58.05	2.31	61.31	3.26	64.72	3.41	62.32	-2.40	60.37	-1.95	62.91	2.55			
	Зарубежный	61.99	61.09	-0.90	58.95	-2.14	64.56	5.61	64.65	0.09	63.76	-0.89	64.06	0.30	67.48	3.42			
Регион	Рига	53.71	53.00	-0.71	57.03	4.03	57.67	0.64	59.50	1.83	59.53	0.02	56.39	-3.14	60.44	4.06			
	Видземе	51.30	53.73	2.42	53.67	-0.06	57.70	4.03	58.62	0.93	58.03	-0.60	54.85	-3.18	59.35	4.50			
	Курземе	51.13	52.67	1.54	53.31	0.65	57.14	3.83	57.48	0.34	56.70	-0.78	53.73	-2.96	56.56	2.83			
	Земгале	56.56	52.60	-3.95	54.56	1.96	54.92	0.36	58.58	3.65	55.33	-3.24	55.35	0.02	60.62	5.27			
	Латгалия	48.53	47.62	-0.91	52.13	4.51	53.31	1.17	55.83	2.53	54.44	-1.39	50.45	-3.99	57.60	7.15			
Населённый пункт	Город	53.27	52.51	-0.75	54.08	1.57	54.83	0.75	58.15	3.32	55.23	-2.92	53.62	-1.61	60.29	6.68			
	Районный центр	51.54	51.68	0.14	54.44	2.76	56.19	1.75	58.01	1.82	59.08	1.07	53.07	-6.01	57.57	4.50			
	Мало населённый пункт	49.01	53.70	4.70	50.42	-3.28	56.71	6.29	56.25	-0.46	53.48	-2.77	54.40	0.92	59.88	5.48			
	Посёлок. Село	55.40	54.69	-0.71	51.85	-2.84	59.92	8.07	58.40	-1.52	57.13	-1.27	55.48	-1.65	59.76	4.28			

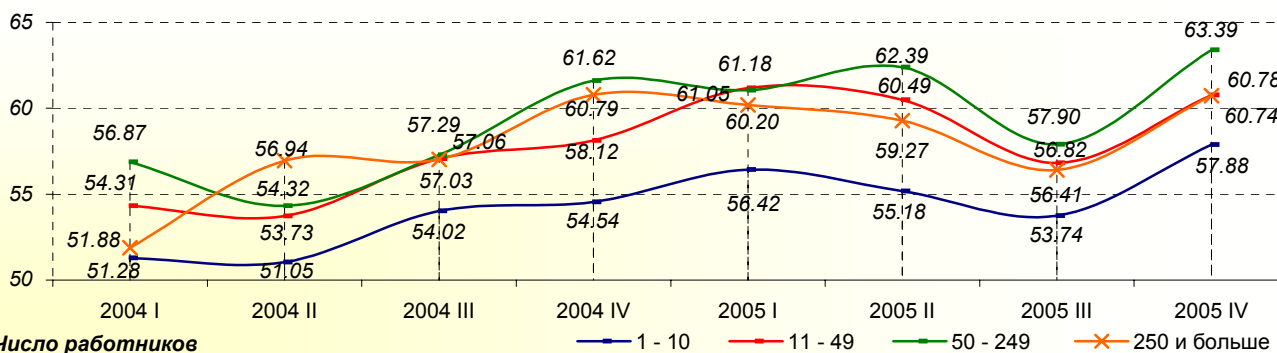
Оценка финансового состояния предприятия



Отрасль

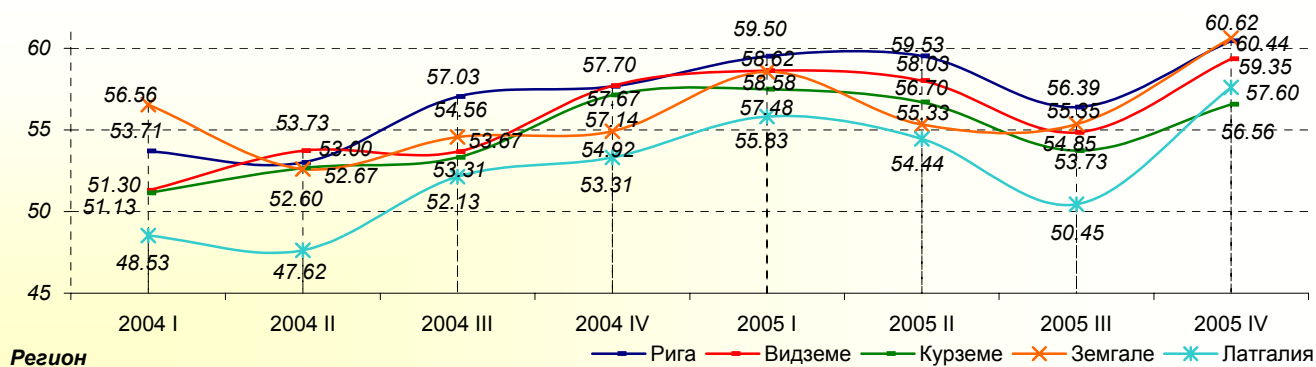
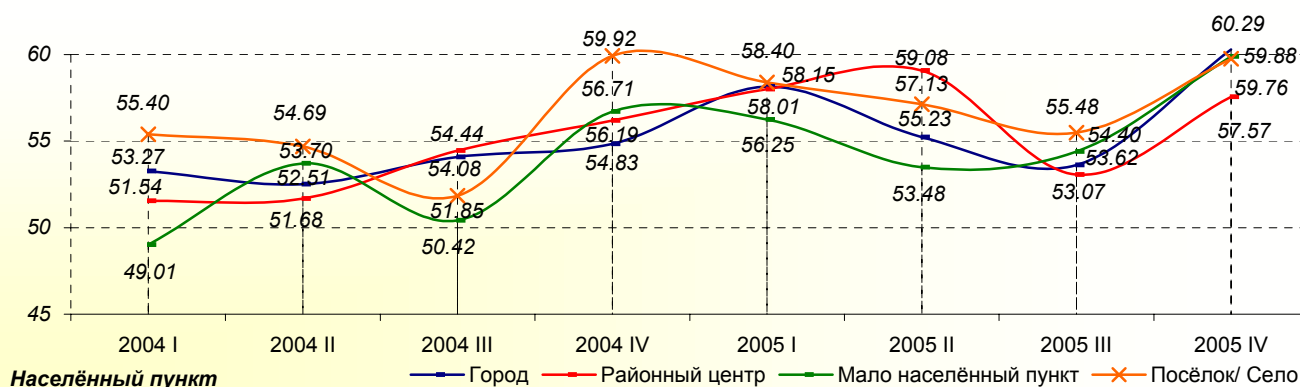
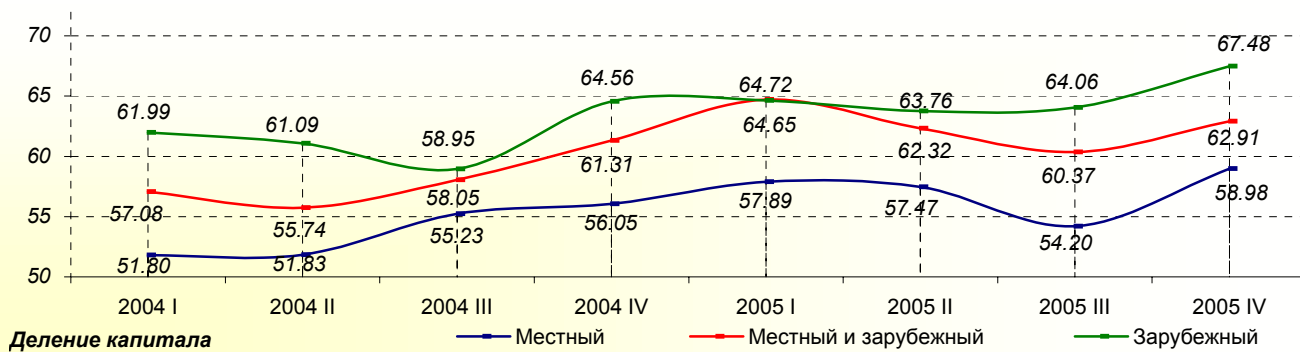


Годовой оборот



Число работников

База: все респонденты, n=750

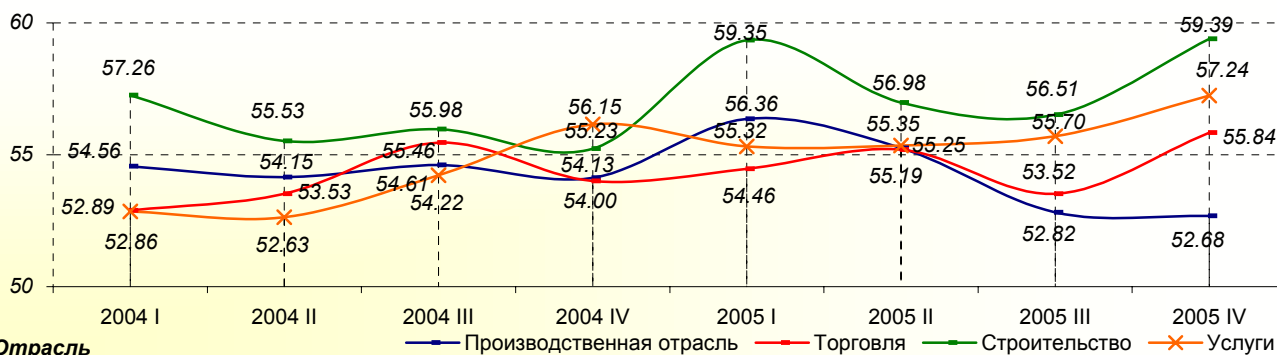
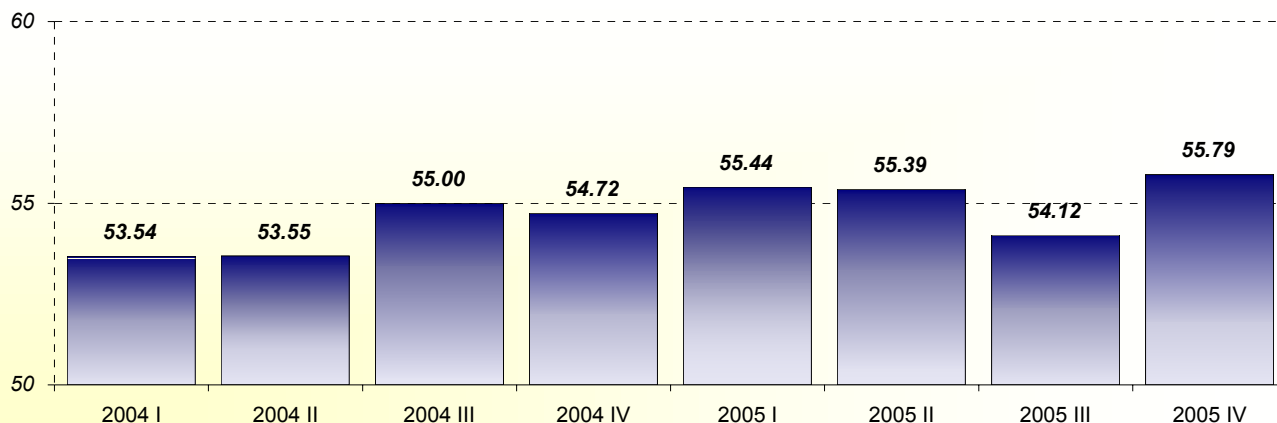


База: все респонденты, n=750

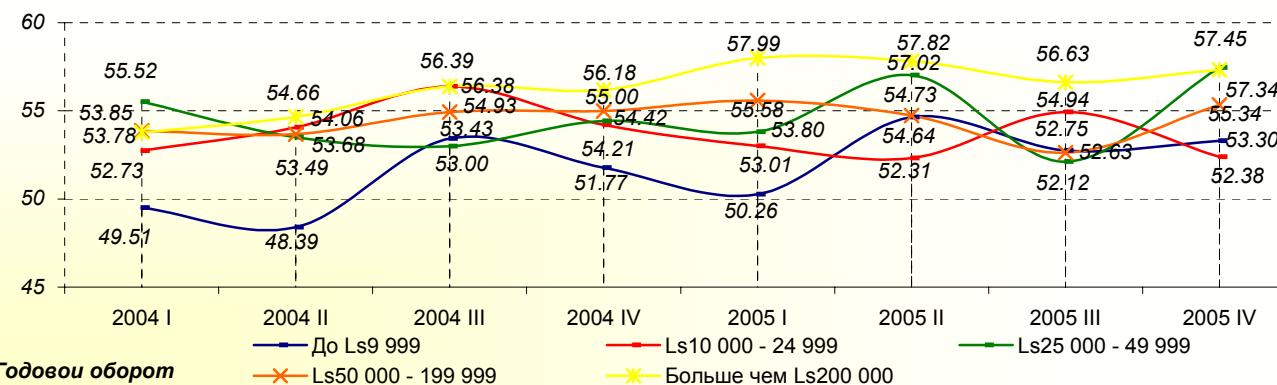
Число работников на предприятии

		2004 I		2004 II		2004 III		2004 IV		2005 I		2005 II		2005 III		2005 IV	
		2004 I	2004 II	2004	2004 III	2004	2004 IV	2004	2005 I	2004	2005 II	2005	2005 III	2005	2005 IV	III 2005	
				Колебания индекса между II и I		Колебания индекса между III и II		Колебания индекса между IV и III		Колебания индекса между I 2005 и IV		Колебания индекса между II и I		Колебания индекса между III и II		Колебания индекса между VI и III 2005	
Отрасль	Производственная отрасль	54.56	54.15	-0.41	54.61	0.47	54.13	-0.48	56.36	2.23	55.25	-1.11	52.82	-2.44	52.68	-0.13	
	Торговля	52.89	53.53	0.63	55.46	1.94	54.00	-1.46	54.46	0.46	55.19	0.73	53.52	-1.67	55.84	2.32	
	Строительство	57.26	55.53	-1.73	55.98	0.45	55.23	-0.75	59.35	4.12	56.98	-2.37	56.51	-0.46	59.39	2.88	
	Услуги	52.86	52.63	-0.22	54.22	1.59	56.15	1.93	55.32	-0.84	55.35	0.03	55.70	0.35	57.24	1.54	
Оборот	До Ls 9 999	49.51	48.39	-1.12	53.43	5.04	51.77	-1.66	50.26	-1.51	54.64	4.38	52.75	-1.89	53.30	0.55	
	Ls10 000 - 24 999	52.73	54.06	1.33	56.39	2.32	54.21	-2.18	53.01	-1.20	52.31	-0.70	54.94	2.63	52.38	-2.55	
	Ls25 000 - 49 999	55.52	53.49	-2.03	53.00	-0.50	54.42	1.42	53.80	-0.62	57.02	3.22	52.12	-4.90	57.45	5.33	
	Ls50 000 - 199 999	53.85	53.68	-0.18	54.93	1.25	55.00	0.07	55.58	0.59	54.73	-0.85	52.63	-2.10	55.34	2.71	
	Больше чем Ls200 000	53.78	54.66	0.89	56.38	1.72	56.18	-0.19	57.99	1.81	57.82	-0.18	56.63	-1.19	57.34	0.71	
Число работников	1 - 10	52.93	52.56	-0.36	54.14	1.57	53.56	-0.58	52.82	-0.74	53.97	1.14	52.92	-1.05	54.01	1.08	
	11 - 49	55.51	55.36	-0.15	56.60	1.25	55.62	-0.99	57.47	1.86	55.57	-1.91	54.98	-0.59	56.05	1.08	
	50 - 249	52.56	54.80	2.24	54.74	-0.06	55.95	1.21	59.16	3.21	59.80	0.64	56.75	-3.05	59.36	2.61	
	250 и больше	52.51	48.68	-3.83	52.21	3.52	55.60	3.39	53.95	-1.65	56.13	2.18	55.48	-0.65	65.80	10.31	
Деление капитала	Местный	53.08	53.20	0.13	54.73	1.53	54.30	-0.43	54.86	0.56	54.88	0.02	53.34	-1.54	55.26	1.91	
	Местный и зарубежный	55.38	56.25	0.87	58.46	2.22	55.79	-2.67	57.50	1.71	57.22	-0.28	57.81	0.59	57.20	-0.61	
	Зарубежный	57.70	55.58	-2.12	52.56	-3.02	58.17	5.61	60.79	2.62	58.82	-1.97	59.88	1.06	61.48	1.60	
Регион	Рига	53.97	54.02	0.05	55.52	1.50	55.79	0.27	56.37	0.58	55.72	-0.65	55.01	-0.71	56.30	1.29	
	Видземе	54.57	52.96	-1.61	54.44	1.48	53.87	-0.57	53.18	-0.69	55.12	1.93	53.01	-2.10	55.33	2.32	
	Курземе	52.42	54.22	1.79	55.07	0.85	52.21	-2.86	54.70	2.49	55.91	1.21	53.29	-2.62	54.37	1.08	
	Земгале	53.70	54.05	0.34	54.07	0.02	51.04	-3.03	55.32	4.28	54.84	-0.48	53.77	-1.07	55.86	2.09	
	Латгалия	50.80	49.99	-0.81	51.77	1.78	52.75	0.98	52.77	0.02	52.69	-0.08	51.59	-1.10	52.50	0.91	
Населённый пункт	Город	53.66	53.50	-0.16	55.01	1.51	51.97	-3.05	54.85	2.88	52.96	-1.89	53.48	0.52	56.48	3.00	
	Районный центр	53.93	54.13	0.20	54.36	0.24	54.16	-0.20	54.09	-0.07	56.53	2.44	52.76	-3.77	51.85	-0.90	
	Мало населённый пункт	51.34	51.39	0.05	51.79	0.40	50.81	-0.98	51.82	1.01	56.33	4.51	54.20	-2.13	59.22	5.01	
	Посёлок. Село	53.98	54.13	0.15	53.51	-0.62	52.42	-1.09	54.30	1.88	55.66	1.36	50.96	-4.70	54.08	3.12	

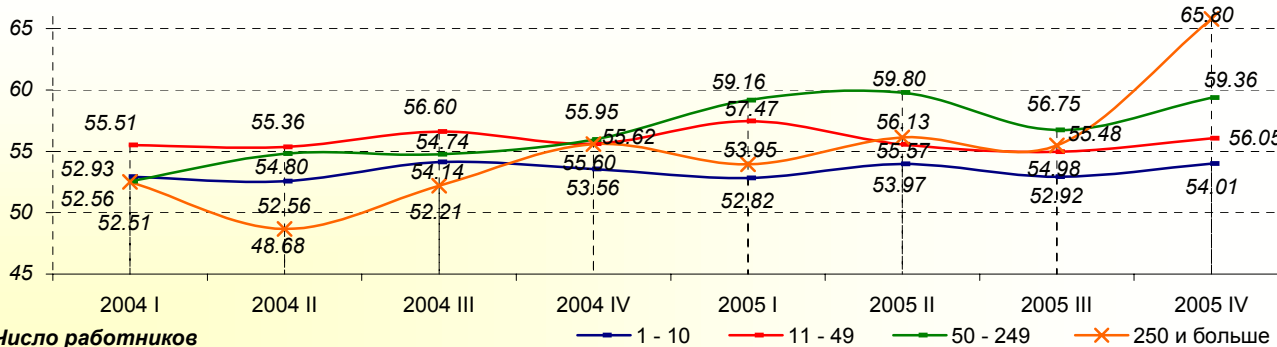
Число работников на предприятии



Отрасль

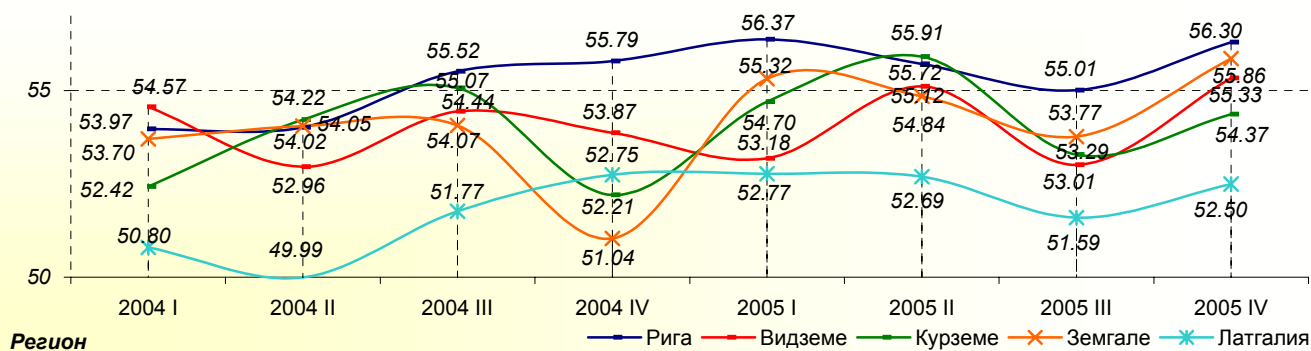
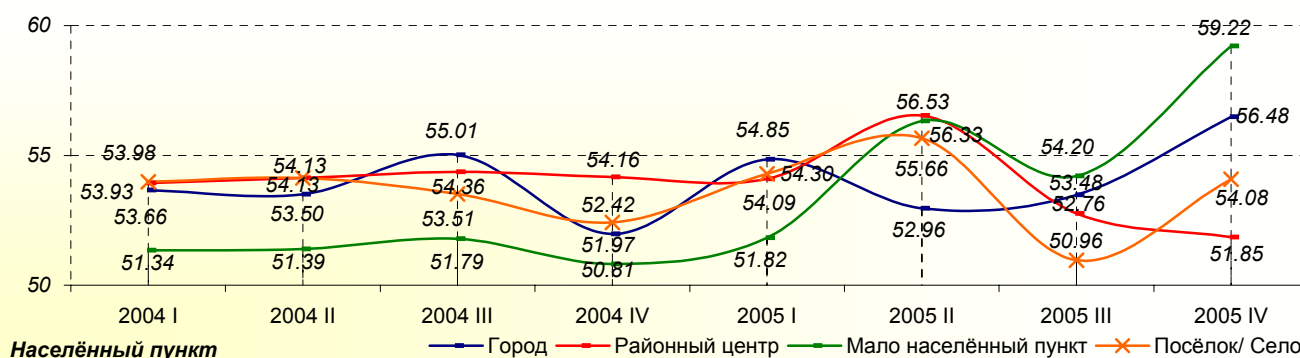
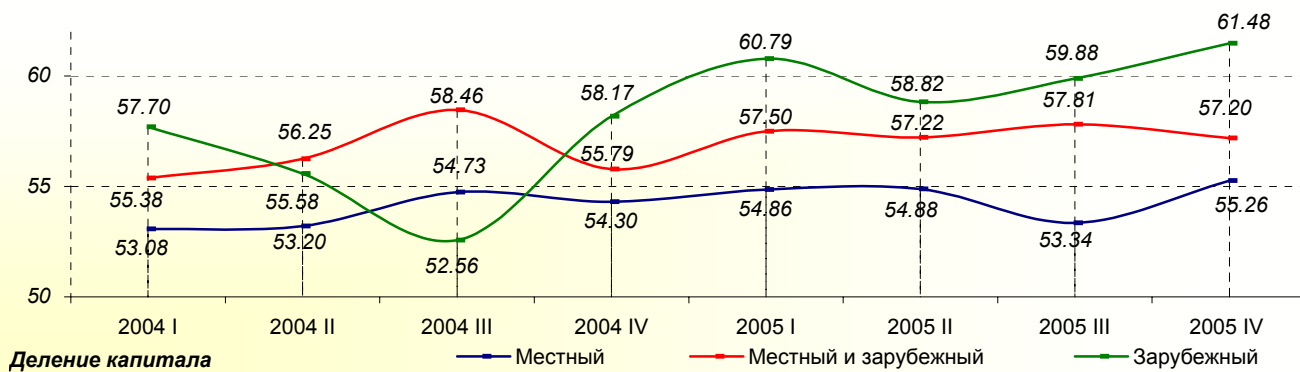


Годовой оборот



Число работников

База: все респонденты, n=750

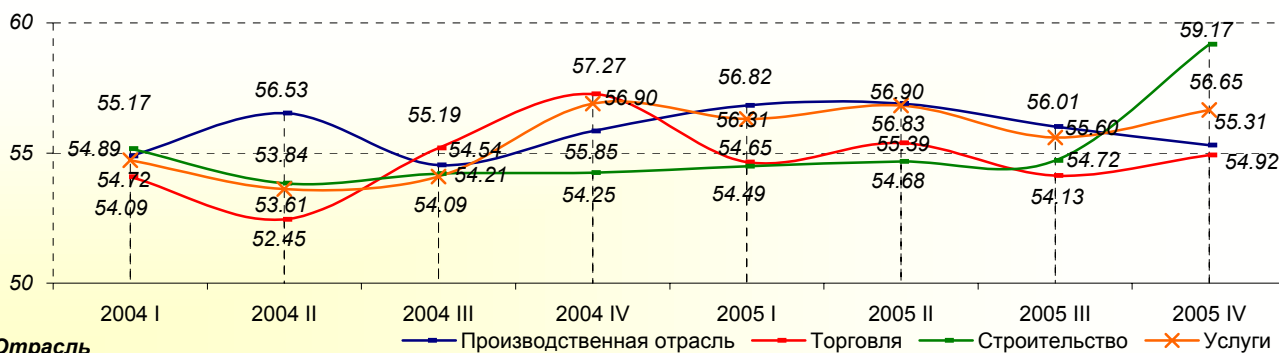
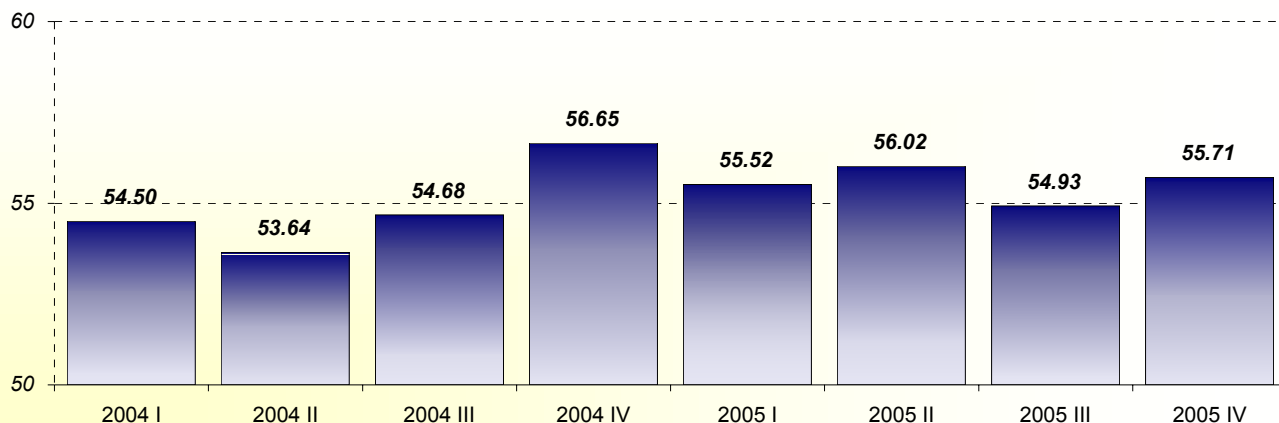


База: все респонденты, n=750

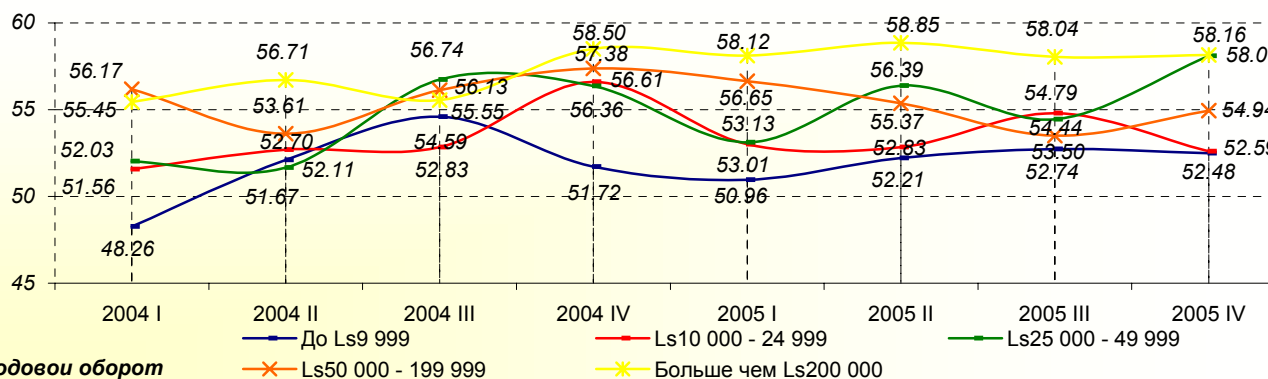
Объём инвестиций в представленном предприятии

		2004 I		2004 II		2004 III		2004 IV		2005 I		2005 II		2005 III		2005 IV	
		2004 I	2004 II	2004	2004 III	2004	2004 IV	2004	2005 I	2004	2005 I	2005	2005 II	2005 III	2005	2005 IV	III 2005
				Колебания индекса между II и I	Колебания индекса между III и II	Колебания индекса между IV и III				Колебания индекса между I 2005 и IV		Колебания индекса между II и I	Колебания индекса между III и II	Колебания индекса между VI и III 2005			
Отрасль	Производственная отрасль	54.89	56.53	1.64	54.54	-1.99	55.85	1.31	56.82	0.97	56.90	0.08	56.01	-0.89	55.31	-0.70	
	Торговля	54.09	52.45	-1.64	55.19	2.74	57.27	2.08	54.65	-2.62	55.39	0.74	54.13	-1.26	54.92	0.79	
	Строительство	55.17	53.84	-1.32	54.21	0.36	54.25	0.04	54.49	0.24	54.68	0.19	54.72	0.04	59.17	4.46	
	Услуги	54.72	53.61	-1.10	54.09	0.48	56.90	2.81	56.31	-0.58	56.83	0.52	55.60	-1.23	56.65	1.05	
Оборот	До Ls 9 999	48.26	52.11	3.85	54.59	2.48	51.72	-2.88	50.96	-0.75	52.21	1.24	52.74	0.53	52.48	-0.26	
	Ls10 000 - 24 999	51.56	52.70	1.13	52.83	0.14	56.61	3.78	53.01	-3.60	52.83	-0.18	54.79	1.96	52.59	-2.20	
	Ls25 000 - 49 999	52.03	51.67	-0.36	56.74	5.07	56.36	-0.38	53.13	-3.24	56.39	3.26	54.44	-1.95	58.09	3.65	
	Ls50 000 - 199 999	56.17	53.61	-2.56	56.13	2.51	57.38	1.25	56.65	-0.73	55.37	-1.28	53.50	-1.87	54.94	1.44	
	Больше чем Ls200 000	55.45	56.71	1.26	55.55	-1.16	58.50	2.95	58.12	-0.38	58.85	0.74	58.04	-0.82	58.16	0.13	
Число работников	1 - 10	52.51	52.56	0.05	54.63	2.07	54.68	0.05	53.13	-1.56	53.84	0.71	53.32	-0.52	54.08	0.76	
	11 - 49	57.19	53.94	-3.25	54.93	0.99	57.10	2.17	56.11	-0.99	55.75	-0.35	55.53	-0.23	56.05	0.53	
	50 - 249	58.37	56.39	-1.97	54.76	-1.63	60.29	5.53	60.92	0.63	61.34	0.42	58.62	-2.72	60.15	1.54	
	250 и больше	52.56	63.82	11.26	55.24	-8.58	61.29	6.05	59.38	-1.92	64.29	4.91	60.86	-3.43	62.82	1.97	
Деление капитала	Местный	53.90	53.31	-0.59	54.43	1.11	56.36	1.93	55.00	-1.36	55.09	0.09	54.27	-0.81	55.43	1.15	
	Местный и зарубежный	55.63	55.46	-0.16	56.05	0.58	56.81	0.77	57.21	0.40	59.67	2.46	59.28	-0.39	58.56	-0.72	
	Зарубежный	60.94	56.98	-3.96	56.04	-0.94	59.39	3.36	60.04	0.65	61.30	1.26	58.13	-3.18	55.54	-2.58	
Регион	Рига	54.87	53.47	-1.40	55.27	1.80	56.50	1.22	55.39	-1.11	55.97	0.58	55.30	-0.67	56.05	0.75	
	Видземе	54.61	55.04	0.43	52.99	-2.05	57.83	4.84	56.33	-1.50	57.06	0.73	55.20	-1.86	55.41	0.21	
	Курземе	53.39	53.09	-0.31	54.38	1.29	57.27	2.89	54.84	-2.43	54.76	-0.08	53.81	-0.95	53.22	-0.58	
	Земгале	53.40	55.54	2.14	54.49	-1.05	56.92	2.44	58.06	1.14	57.98	-0.08	55.52	-2.46	57.89	2.36	
	Латгалия	54.48	52.41	-2.07	53.10	0.69	54.64	1.54	53.42	-1.22	54.26	0.84	52.47	-1.79	53.34	0.87	
Населённый пункт	Город	54.53	53.35	-1.18	54.07	0.72	55.17	1.10	53.06	-2.11	55.36	2.30	54.08	-1.28	53.91	-0.17	
	Районный центр	54.64	53.78	-0.86	53.70	-0.08	58.33	4.63	56.93	-1.40	57.09	0.16	54.62	-2.47	54.87	0.25	
	Мало населённый пункт	49.73	53.74	4.01	52.62	-1.12	56.53	3.90	57.12	0.60	56.73	-0.39	55.36	-1.37	57.99	2.63	
	Посёлок. Село	59.19	57.87	-1.33	53.81	-4.05	57.49	3.68	56.64	-0.85	55.56	-1.08	53.91	-1.65	55.07	1.16	

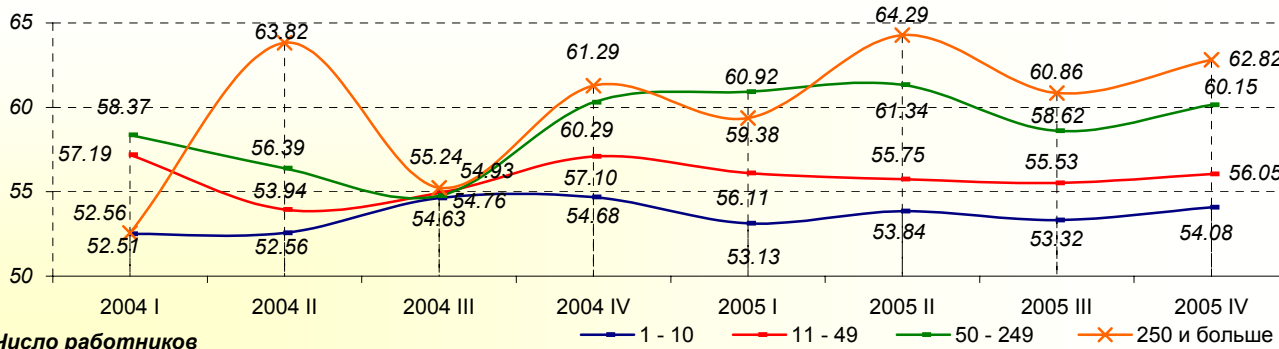
Объём инвестиций в представленном предприятии



Отрасль

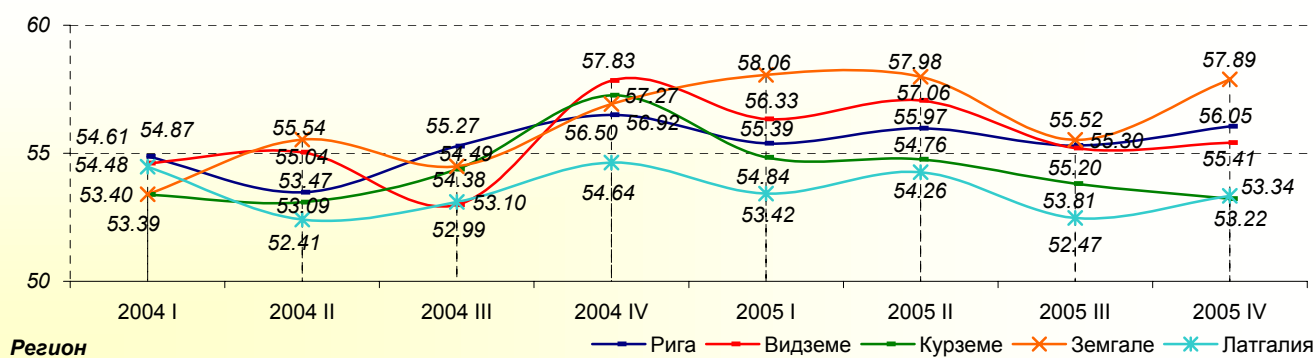
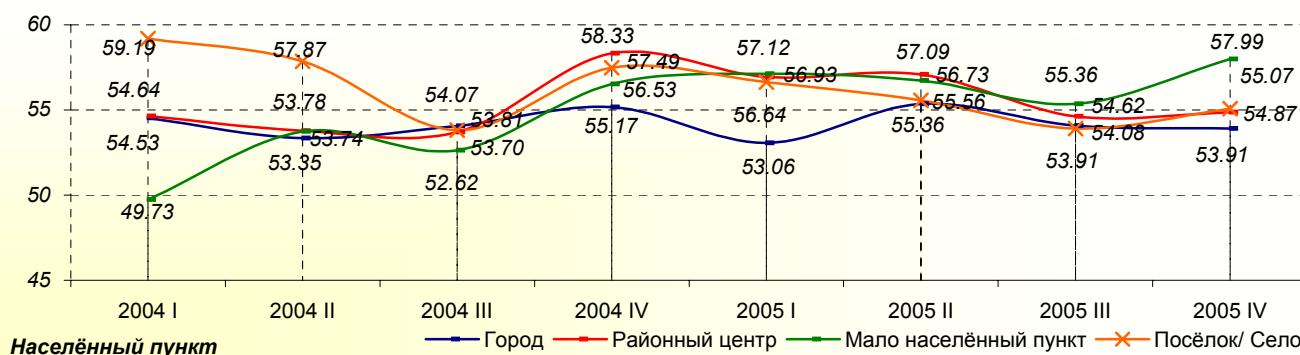
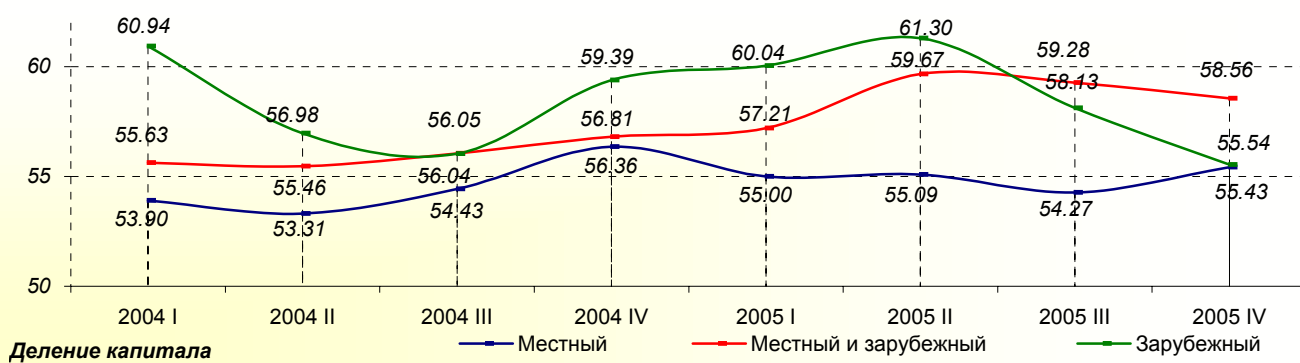


Годовой оборот



Число работников

База: все респонденты, n=750



База: все респонденты, n=750

ΑΝΚΕΤΑ ΟΠΡΟΣΑ

Добрый день,

Вам звонит Я представляю центр социологических исследований SKDS, и в настоящее время мы совместно с PAREX-банком проводим регулярные опросы предпринимателей об экономической ситуации в стране в целом, в отдельных отраслях народного хозяйства, а также на Вашем предприятии. Могу ли я говорить с руководителем предприятия?

Если нет → выяснить, когда можно перезвонить, или номер телефона, на который можно перезвонить!

Если да → Вам звонит..... Я представляю центр социологических исследований SKDS, и в настоящее время мы совместно с PAREX-банком проводим регулярные опросы предпринимателей об общей экономической ситуации, в отдельных отраслях народного хозяйства, а также на Вашем предприятии.

Если уже говорит с руководителем → Цель исследования – раз в квартал опросить руководителей 750 предприятий из различных отраслей экономики Латвии, с тем чтобы как можно точнее оценить изменения в экономике и из полученных данных создать специальные индексы. Ваше предприятие выбрано для участия в опрос методом случайного отбора, и мы были бы очень благодарны, если бы Вы согласились ответить на несколько вопросов. Интервью очень короткое и займет не более 5 минут. Мы гарантируем анонимность Ваших ответов и что данные будут использованы только в обобщенном виде.

Заполнив анкету до конца, мы Вам предлагаем возможность в начале июля получить обобщенные данные исследования.

Согласны ли Вы участвовать в данном исследовании?

1. Считаете ли Вы, что за последние шесть месяцев ?

		Значительно уменьшился	Немного уменьшился	Не изменилось	Немного увеличилось	Значительно увеличилось	Трудно сказать
1	Общая экономическая активность в стране	1	2	3	4	5	8
2	Экономическая активность в Вашей отрасли	1	2	3	4	5	8
3	Конкуренция в вашей отрасли	1	2	3	4	5	8
4	Оборот Вашего предприятия	1	2	3	4	5	8
5	Рентабельность Вашего предприятия	1	2	3	4	5	8
		Значительно ухудшилась	Немного ухудшилась	Не изменилась	Немного улучшилась	Значительно улучшилась	Трудно сказать
6	Финансовое положение Вашего предприятия	1	2	3	4	5	8
		Значительно уменьшилось	Немного уменьшилось	Не изменилось	Немного выросло	Значительно выросло	Трудно сказать
7	Количество работников Вашего предприятия	1	2	3	4	5	8
8	Объем инвестиций Вашего предприятия	1	2	3	4	5	8

2. Считаете ли Вы, что в ближайшие шесть месяцев?

		Значительно уменьш ится	Немног о уменьш ится	Не изменит ся	Немног о выраст ет	Значите льно выраст ет	Трудно сказать
1	Общая экономическая активность в стране	1	2	3	4	5	8
2	Экономическая активность в Вашей отрасли	1	2	3	4	5	8
3	Конкуренция в Вашей отрасли	1	2	3	4	5	8
4	Оборот Вашего предприятия	1	2	3	4	5	8
5	Рентабельность Вашего предприятия	1	2	3	4	5	8
		Значите льно ухудши тся	Немног о ухудши тся	Не изменит ся	Немног о улучши тся	Значите льно ухудши тся	Трудно сказать
6	Финансовое положение Вашего предприятия	1	2	3	4	5	8
		Значите льно уменьш ится	Немног о уменьш ится	Не изменит ся	Немног о выраст ет	Значите льно выраст ет	Трудно сказать
7	Количество работников Вашего предприятия	1	2	3	4	5	8
8	Объем инвестиций Вашего предприятия	1	2	3	4	5	8

В завершение интервью сообщите, пожалуйста, данные о своем предприятии

3. В каком регионе Латвии находится Ваше предприятие?

Рига	1	Перейти к вопросу 5
Юрмала (Prieģas регион)	2	Перейти к вопросу 5
Лимбажский район (Prieģas регион)	3	Перейти к вопросу 4
Огрский район (Prieģas регион)	4	Перейти к вопросу 4
Рижский район (Prieģas регион)	5	Перейти к вопросу 4
Тукумский район (Prieģas регион)	6	Перейти к вопросу 4
Видземе	7	Перейти к вопросу 4
Курземе	8	Перейти к вопросу 4
Земгале	9	Перейти к вопросу 4
Латгале	10	Перейти к вопросу 4

4. Скажите, пожалуйста, в каком городе находится Ваше предприятие?

Шесть наибольших городов республики (Елгава, Даугавпилс, Юрмала, Вентспилс, Резекне, Лиепая)	1
Районные центры	2
Малые города	3
Волости/деревни	4

Пожалуйста, укажите данные об обороте Вашего предприятия и количестве работников! Считаем необходимым еще раз напомнить, что эти данные будут использованы только и единственно в целях исследования в обобщенном виде.

5. Скажите, пожалуйста, каким был оборот Вашего предприятия в латах в последнем финансовом году?

До Ls9 999	1
Ls10 000 – 24 999	2
Ls25 000 – 49 999	3
Ls50 000 – 199 999	4
Ls200 000 и больше	5
Трудно сказать	8

6. Скажите, пожалуйста, сколько работников на Вашем предприятии?

1-5	1
6-10	2
11-25	3
26-49	4
50-99	5
100-249	6
250 и больше	7
Трудно сказать	8

7. Скажите, пожалуйста, какой капитал представлен в Вашем предприятии?

Только местный	1
Как местный, так и иностранный	2
Только иностранный	3

8. Для достижения цели исследования для нас существенно проследить за изменениями во мнении предпринимателей через каждые три месяца. Согласны ли вы, если через три месяца мы вновь свяжемся с Вами и Вы еще раз ответите на эти вопросы?

Да	1	<i>Перейти к вопросу 9</i>
Нет	2	<i>Перейти к вопросу 10</i>

9. Будет ли Вам удобнее, если в следующий раз (через 3 месяца) мы Вам:

Позвоним	1
Предложим ответить на вопросы в Интернете в удобное для Вас время	2

10. Скажите, пожалуйста, желаете ли Вы получить отчёт индекса Parex, который рассчитан на основании результатов этого опроса? Отчёт будет отправлен в электронном виде на Ваш адрес e-почты.

Да	1	<i>Перейти к вопросу 11</i>
Нет	2	<i>Если в 8 вопросе ответ 2 („нет“) – интервью закончить. Если в 9 вопросе ответ 1 („Позвоним“) – интервью закончить.</i>

11. Хочу подчеркнуть, что Ваш электронный почтовый адрес будет использоваться исключительно для целей данного исследования, он не будет никому передан, мы также гарантируем, что на него не будут направляться никакие материалы, которые не связаны с данным опросом! Не могли бы Вы сообщить Ваш электронный почтовый адрес?

| _____ |

Если респондент желает получить обобщенные данные исследования, то пожалуйста, пусть он также отправит контрольную е почту на адрес info@skds.lv с текстом «желаю отчет»

Спасибо, что нашли время принять участие в нашем опросе!

SKDS

Центр исследования рынка и общественного мнения

Ул.Базницас 32-2, Рига, Латвия, LV-1010

Тел.: 7 312 876, факс: 7 312 874

E-mail: skds@skds.lv

www.skds.lv