

ИНДЕКС PAREX

ОТЧЕТ ПО ОПРОСУ
ПРЕДПРИНИМАТЕЛЕЙ ЛАТВИИ

Сентябрь 2004 года

СОДЕРЖАНИЕ

Техническая информация исследования	4
Разъяснение терминов	6
Таблица оценки статистической ошибки	7
Главные выводы	9
Аналитическая часть отчета	15 - 35
1. Индекс Рггех и подиндексы в марте в июне и в сентябре 2004 года	17
2. Индекс Рггех среди различных групп предпринимателей	19
3. Подиндекс общей экономической активности	20
4. Подиндекс отраслевой экономической активности	22
5. Подиндекс отраслевой конкуренции	24
6. Подиндекс оборота предприятия	26
7. Подиндекс рентабельности предприятия	28
8. Подиндекс финансового положения предприятия	30
9. Подиндекс числа работников	32
10. Подиндекс объёма инвестиций	34
Анкета опроса	37

ТЕХНИЧЕСКАЯ ИНФОРМАЦИЯ ПО ОПРОСУ ПРЕДПРИНИМАТЕЛЕЙ ЛАТВИИ

ГЕНЕРАЛЬНАЯ СОВОКУПНОСТЬ	Предприятия Латвии
ОБЪЁМ ПЛАНОВОГО ОТБОРА	750 респондентов
ОБЪЁМ ДОСТИГНУТОГО ОТБОРА	750 респондентов
МЕТОД ОТБОРА	Отбор квот из базы данных предпринимателей ЦСУ, www.zl.lv и www.118.lv
МЕТОД ПРОВЕДЕНИЯ ОПРОСА	Телефонное интервью, WEB интервью
ГЕОГРАФИЧЕСКОЕ ПОКРЫТИЕ	Вся Латвия
ВРЕМЯ ПРОВЕДЕНИЯ ОПРОСА	С 03.09.2004. по 22.09.2004.

ЦЕЛЕВЫЕ ГРУППЫ	Предприятия соответствующие кодам NACE	Планируемые квоты	Достигнутые квоты	
			WEB интервью	Телефонное интервью
	A02	14	4	10
	B	2		2
	C	2		2
	D	124	18	106
	E	25	4	21
	F	59	14	45
	G	165	11	154
	H	11	4	7
	I	128	16	112
	J	42	4	38
	K	83	10	73
	M	38	4	34
	N	23		23
	O	34	4	30
	Всего	750	93	657

Число корреспондентов	9
Число реализованных WEB	93
Число реализованных телефонных интервью	657
Общее число нереспондирования	498

Причина нереспондирования:	Число	Процентный удельный вес (%)
Линия занята, никто не отвечает	105	21.0
Персона не желает принимать участие в этом опросе	173	34.7
Телефонный номер изменён/больше не существует	31	6.2
Телефонный номер частного лица (квартира)	3	0.6
Персона не соответствует целевой группе, неопределимая ошибка	141*	28.3
Во время повторного (договоренного) звонка был занят телефон	19	3.8
Прерванное интервью (во время интервью респондент отказался его продолжать)	12	2.4
Факс или автоматический ответчик	14	2.8
Всего	498	100

*- лицо не соответствовало целевой группе, неопределимая ошибка, если руководство фирмы сменилось и контактное лицо не может ответить, а также, если руководитель за границей.

Регион	Число	Процентный удельный вес (%)
Рига	476	63.4
Видземе	94	12.5
Курземе	85	11.3
Земгале	42	5.6
Латгалия	53	7.0
Всего	750	100

Руководитель проекта	Даце Цалите
Ассистент руководителя проекта	Илзе Савича
Руководитель опроса	Илзе Грасе
Формировщик массива данных	Сайва Брежинска

РАЗЪЯСНЕНИЕ ТЕРМИНОВ

ОТБОР

Предприниматели Латвии в различных отраслях народного хозяйства (квоты отраслей сформированы основываясь на их удельном весе образующая ВВП ЛР)

Код NACE – код, под которым предприятие зарегистрировано в Центральном Статистическом Управлении

Отрасль:

Индустриальные отрасли коды NACE: A, B, C, D

Отрасли услуг код NACE: E, H, I, K, M, N, O

Строительные отрасли код NACE: F

Отрасли торговли код NACE: G, J

ОБОРОТ

Финансовый оборот предприятия за последний финансовый год

ТИП НАСЕЛЁННОГО ПУНКТА

Город – 6 крупнейших городов республики (Елгава, Даугавпилс, Юрмала, Вентспилс, Резекне, Лиепая)

Районные центры – другие Латвийские города республиканского значения

Малые города

Волость/село

ЧИСЛО РАБОТНИКОВ НА ПРЕДПРИЯТИИ

Общее число работников занятых на предприятии

ТАБЛИЦА ОЦЕНКИ СТАТИСТИЧЕСКОЙ ОШИБКИ

В результатах исследования всегда существует определённая вероятность *статистической ошибки*. Это необходимо принимать во внимание анализируя и интерпретируя результаты полученные в ходе исследования. Те различия, которые вписываются в пределы статистической ошибки или меньше неё, можно считать незначительными.

Статистическая ошибка рассчитывается по следующей формуле:

$$SK = q \times \sqrt{\pi \times (100 - \pi) / n}$$

где:

SK - статистическая ошибка

q - коэффициент, который при вероятности 95% равен 1.96

π - процентное распределение респондентских ответов полученных в ходе исследования

n - число респондентов

Чтобы быстрее и удобнее найти ошибку статистического измерения, для этого целесообразно использовать таблицу оценки статистической ошибки.

ТАБЛИЦА ОЦЕНКИ СТАТИСТИЧЕСКОЙ ОШИБКИ РЕЗУЛЬТАТОВ ИССЛЕДОВАНИЯ
(с 95 % вероятностью)

Процентное распределение ответов (%)	Число респондентов [N] =															
	50	75	100	200	300	400	500	600	700	800	900	1000	1100	1200	1500	2000
1 или 99	2.8	2.2	1.9	1.4	1.1	1.0	0.9	0.8	0.7	0.7	0.6	0.6	0.6	0.5	0.5	0.4
2 или 98	3.9	3.2	2.7	1.9	1.6	1.4	1.2	1.1	1.0	1.0	0.9	0.9	0.8	0.8	0.7	0.6
4 или 96	5.4	4.5	3.8	2.7	2.2	1.9	1.7	1.6	1.5	1.4	1.3	1.2	1.2	1.1	1.0	0.9
6 или 94	6.6	5.4	4.7	3.3	2.7	2.3	2.0	1.9	1.8	1.7	1.6	1.5	1.4	1.3	1.2	1.0
8 или 92	7.5	6.1	5.3	3.8	3.1	2.7	2.4	2.2	2.0	1.9	1.8	1.7	1.6	1.5	1.4	1.2
10 или 90	8.3	6.8	5.9	4.2	3.4	2.9	2.6	2.4	2.2	2.0	2.0	1.9	1.8	1.7	1.5	1.3
12 или 88	9.0	7.4	6.4	4.5	3.7	3.2	2.9	2.6	2.4	2.3	2.1	2.0	1.9	1.8	1.6	1.4
15 или 85	9.9	8.0	7.0	5.0	4.0	3.5	3.1	2.9	2.6	2.5	2.3	2.2	2.1	2.0	1.8	1.6
18 или 82	10.7	8.7	7.5	5.3	4.4	3.8	3.4	3.0	2.9	2.7	2.5	2.4	2.3	2.2	1.9	1.7
20 или 80	11.1	9.1	7.8	5.5	4.5	3.9	3.5	3.2	3.0	2.8	2.6	2.5	2.4	2.3	2.0	1.8
22 или 78	11.5	9.4	8.1	5.7	4.7	4.1	3.6	3.3	3.1	2.9	2.7	2.6	2.5	2.4	2.1	1.8
25 или 75	12.0	9.8	8.5	6.0	4.9	4.2	3.8	3.5	3.2	3.0	2.8	2.7	2.6	2.5	2.2	1.9
28 или 72	12.5	10.2	8.8	6.2	5.1	4.4	3.9	3.6	3.3	3.1	2.9	2.8	2.7	2.5	2.3	2.0
30 или 70	12.7	10.4	9.0	6.4	5.2	4.5	4.0	3.7	3.4	3.2	3.0	2.8	2.7	2.6	2.3	2.0
32 или 68	12.9	10.6	9.1	6.5	5.3	4.6	4.1	3.7	3.5	3.2	3.1	2.9	2.8	2.6	2.4	2.1
35 или 65	13.2	10.8	9.4	6.6	5.4	4.7	4.2	3.8	3.5	3.3	3.1	3.0	2.8	2.7	2.4	2.1
40 или 60	13.6	11.1	9.6	6.8	5.5	4.8	4.3	3.9	3.6	3.4	3.2	3.0	2.9	2.8	2.5	2.2
45 или 55	13.8	11.3	9.8	6.9	5.6	4.9	4.4	4.0	3.7	3.5	3.3	3.1	2.9	2.8	2.5	2.2
50 или 50	13.9	11.3	9.8	6.9	5.7	4.9	4.4	4.0	3.7	3.5	3.3	3.1	3.0	2.8	2.5	2.2

Чтобы определить ошибку статистического измерения, необходимо знать невзвешенное число респондентов в соответствующей группе и результат в процентах. Используя эти величины, в определённом разделе таблицы можно найти пределы ошибки статистического измерения + / - в процентах с 95% вероятностью.

Например, если в результате исследования из всех опрошенных жителей Латвии (число респондентов n = 1000) получена целевая группа 12.0%, которая выражает утвердительное отношение к суждению или высказыванию "X", тогда с 95% вероятностью мы можем сказать, что ошибка статистического измерения здесь находится в пределах + / - 2.0%. Из этого следует, что целевая группа, которая идентифицирует себя с суждением или высказыванием "X", составляет от 10.0% до 14.0%.

ГЛАВНЫЕ ВЫВОДЫ

ГЛАВНЫЕ ВЫВОДЫ

Введение

В сентябре 2004 года было проведено третье повторное исследование среди предпринимателей Латвии было проведено второе повторное исследование, целью которого было выяснить экономическое положение Латвии, дать оценку различным отраслям народного хозяйства в настоящее время (сравнивая с предыдущими 6 месяцами) и прогнозы ситуации на будущее (на ближайшие 6 месяцев). Цель исследования разработать единый показатель (индекс PAREX (далее в тексте PI)), который позволит оценить изменения во мнении предпринимателей об экономическом положении в Латвии.

Такого вида опрос предусмотрено проводить один раз в квартал, каждый раз давая возможность сформировать PI и оценить его возможные изменения.

В каждом вопросе был разработан особый подиндекс настроения предпринимателей Латвии, который был получен умножая ответы респондентов на особые коэффициенты (см. таблицу). Основной принцип калькуляции этого индекса следующий: количество ответов *"уменьшилось/ уменьшится"* умножалось на 0; *"немного уменьшилось/ немного уменьшится"* - на 25; *"не изменилось/ не изменится"* - на 50; *"немного возросло/ немного возрастет"* - на 75, в свою очередь ответы *"возросло/ возрастет"* были умножены на 100. Полученные данные в каждом вопросе были разделены на количество респондентов, которые давали конкретную оценку (принимая во внимание ответы *"не знаю/ трудно сказать"*). Полученные подиндексы настоящего и будущего были сложены и поделены на 2.

Чтобы подсчитать индекс деловой активности Parex (PI), каждому высказыванию был присвоен особый вес в зависимости от его значимости и объективности в оценках предпринимателей. После этого сумма этих индексов (как будущего так и настоящего) была сложена и поделена на 2, таким образом получив единый индекс PI (см. таблицу).

Удельный вес		Подиндекс в настоящем ¹	Взвешенный индекс в настоящем ²	Подиндекс в будущем	Взвешенный индекс в будущем
0.1	Общая экономическая активность в государстве	59.48	5.95	62.58	6.26
0.1	Экономическая активность в Вашей отрасли	57.97	5.80	60.39	6.04
0.075	Конкуренция в Вашей отрасли	62.10	4.66	62.18	4.66
0.175	Оборот Вашего предприятия	58.00	10.15	60.73	10.63
0.15	Рентабельность Вашего предприятия	52.44	7.87	57.51	8.63
0.1	Финансовое положение Вашего предприятия	52.59	5.26	58.82	5.88
0.15	Число работников на Вашем предприятии	54.27	8.14	55.72	8.36
0.15	Объём инвестиций на Вашем предприятии	53.63	8.04	55.73	8.36
			Σ индексов настоящего 55.86		Σ индексов будущего 58.81

Если индекс (также, как и подиндексы) свыше 50, это свидетельствует о значительном оптимизме (улучшилось/ улучшится, увеличилось/ увеличится) в оценке конкретного вопроса (или общей ситуации), в свою очередь, если он не достигает рубежа 50, тогда есть основание говорить об определённом пессимизме (уменьшилось/ уменьшится, ухудшилось/ ухудшится).

Индекс деловой активности Parex (PI)

Основная задача исследования была получить единый индекс, который указал бы на оценку экономического положения предпринимателей Латвии в Латвии. Метод вычисления этого индекса описан в вводной части главных выводов. Это третье такого вида исследование, что означает, что есть возможность сравнивать колебание индекса за последние 6 месяцев. На 17-ой и на 18-ой странице можно увидеть колебание PI и подиндексов в течении последних двух кварталов, в свою очередь, на 19-ой странице PI отражён сравнивая разные группы предпринимателей. С июня 2004 года, индекс Parex возрос на +2.45, таким образом превысив индексы, как июня, так и марта 2004 года.

¹ Ответы умножены на коэффициенты 0, 25, 50, 75 или 100 (тоже самое относится к подиндексу в будущем)

² подиндекс в настоящем умножен на соответствующий вес (тоже самое относится к подиндексу в будущем)

<u>PI в марте</u>	PI (Σ индексов настоящего 52.88 + Σ индексов будущего 57.47)/2	55.18	- 0.29
<u>PI в июне</u>	PI (Σ индексов настоящего Σ 52.71 + Σ индексов будущего 57.07)/2	54.89	
<u>PI в сентябре</u>	PI (Σ индексов настоящего Σ 55.86 + Σ индексов будущего 58.81)/2	57.34	+2.45

С июня 2004 года, индекс в общем возрос у большей части разных групп предпринимателей. Так например, наибольший прирост индекса наблюдается среди тех предпринимателей, которые представляют предприятия с оборотом в пределах до 10 000Ls: в этой группе индекс в течении квартала возрос на +7.44, также на много выше средних показателей, индекс возрос у группы предпринимателей, которые представляют предприятия с оборотом в пределах от 25 000 – 50 000Ls (+5.33). Также в течении трёх последних месяцев, индекс стремительно поднимался среди тех респондентов, оборот предприятий которых 50 000 – 200 000 Ls в год (индекс составляет 58.29; +3.87). Прирост индекса различен также в разных отраслях – если у предпринимателей занятых в сфере услуг индекс возрос на +3.06, в торговле на +2.46, то в строительстве только на +1.43 и в индустрии на +1.31.

Только у четырёх групп предпринимателей колебания индекса наблюдается со знаком минус по сравнению с индексом июня 2004 года. Среди предпринимателей, у которых заняты трудом более чем 250 работников, в течении последнего квартала индекс упал на -3.46 (здесь надо отметить, что в июне 2004 года прирост индекса в этой группе по сравнению с мартом 2004 года был наиболее стремительным: +5.81). В течении последних шести месяцев, индекс продолжает падать в группе предпринимателей, на предприятиях которых представлены только заграничные капиталы (в июне 2004 года: -1.50; в сентябре 2004 года индекс составил 60.42: -1.05). Индекс упал также среди предпринимателей, предприятия которых находятся в малых городах (-0.77) и в волостях/на селе (-0.64).

АНАЛИТИЧЕСКАЯ ЧАСТЬ ОТЧЁТА

Индекс Parex

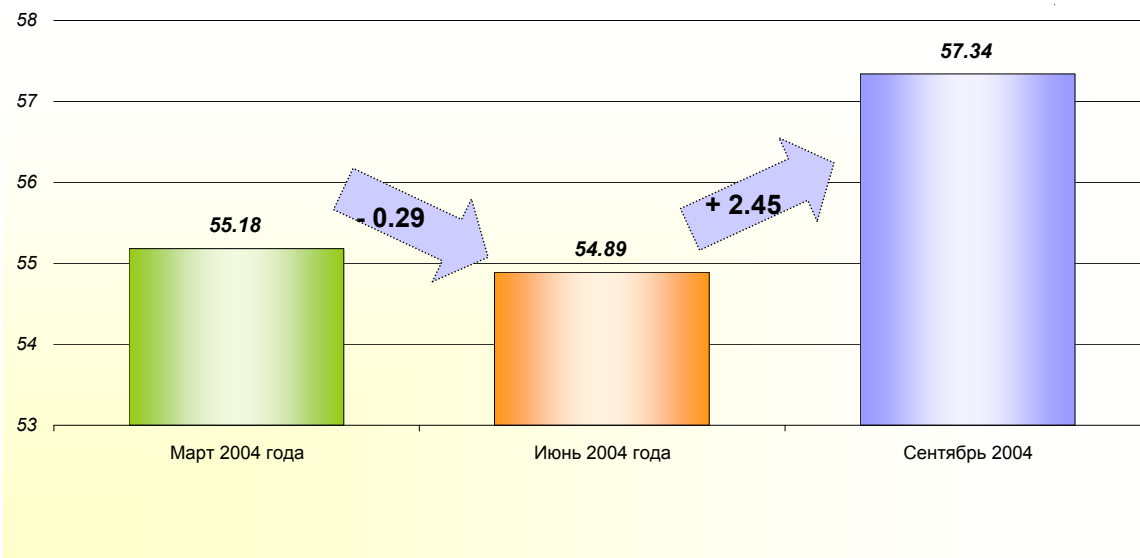
Изменение индекса, сравнивая исследования марта, июня и сентября 2004 года

		2004. 03.	2004. 06.	Колебания индекса между 06. и 03.2004	2004. 09.	Колебания индекса между 09. и 06.2004
Все респонденты		55.18	54.89	-0.29	57.34	2.45
Отрасль	Индустрия	55.96	55.93	-0.03	57.24	1.31
	Услуги	55.17	55.04	-0.13	58.10	3.06
	Строительство	57.04	56.80	-0.24	58.23	1.43
	Торговля	54.13	53.44	-0.69	55.89	2.46
Оборот	До 9 999Ls	47.55	49.43	1.88	56.87	7.44
	10 000 - 24 999Ls	54.41	53.68	-0.73	56.83	3.15
	25 000 - 49 999Ls	55.97	52.54	-3.43	57.87	5.33
	50 000 - 199 999Ls	55.71	54.42	-1.29	58.29	3.87
	Больше чем 200 000Ls	55.81	57.97	2.16	58.65	0.68
Число работников	1 - 5	52.87	51.70	-1.17	54.64	2.95
	6 - 10	54.43	54.65	0.22	57.50	2.85
	11 - 25	56.85	55.72	-1.12	58.46	2.74
	26 - 49	58.07	57.73	-0.34	59.17	1.44
	50 - 99	56.73	55.79	-0.94	59.41	3.61
	100 - 249	59.75	58.28	-1.47	56.65	-1.63
	Больше чем 250	54.38	60.19	5.81	56.73	-3.46
Деление капитала	Местный	54.36	54.30	-0.07	56.82	2.52
	Местный и зарубежный	57.74	57.64	-0.11	60.03	2.39
	Зарубежный	62.97	61.47	-1.50	60.42	-1.05
Регион	Рига	55.65	55.45	-0.19	58.21	2.75
	Видземе	55.37	54.53	-0.85	55.36	0.84
	Курземе	54.35	53.92	-0.44	56.19	2.27
	Земгале	56.33	55.58	-0.75	57.91	2.33
	Латгалия	51.96	52.15	0.19	54.29	2.14
Населённый пункт	Город	55.43	54.96	-0.46	56.42	1.46
	Районный центр	54.47	54.22	-0.25	56.41	2.19
	Мало населённый пункт	51.69	53.94	2.26	53.17	-0.77
	Посёлок. Село	57.61	56.28	-1.33	55.65	-0.64

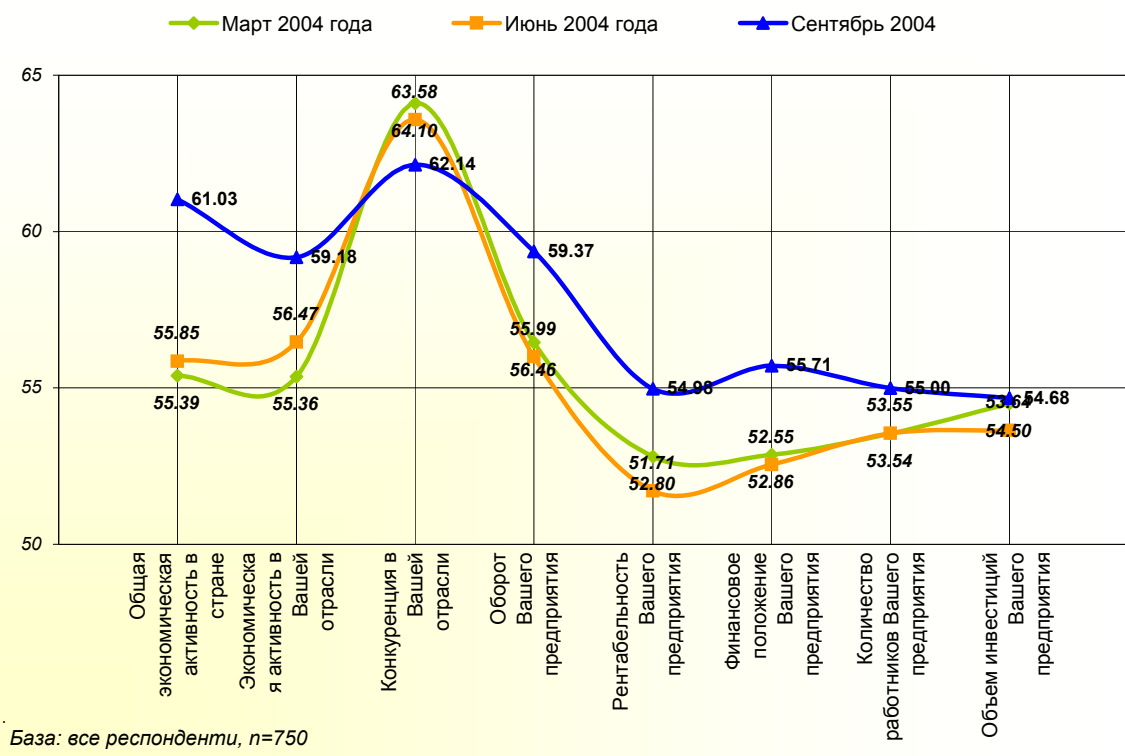
Подиндексы

Общая экономическая активность в стране	55.39	55.85	0.46	61.03	5.18
Экономическая активность в Вашей отрасли	55.36	56.47	1.11	59.18	2.71
Конкуренция в Вашей отрасли	64.10	63.58	-0.52	62.14	-1.44
Оборот Вашего предприятия	56.46	55.99	-0.47	59.37	3.37
Рентабельность Вашего предприятия	52.80	51.71	-1.09	54.98	3.27
Финансовое положение Вашего предприятия	52.86	52.55	-0.31	55.71	3.16
Количество работников Вашего предприятия	53.54	53.55	0.01	55.00	1.45
Объем инвестиций Вашего предприятия	54.50	53.64	-0.86	54.68	1.04

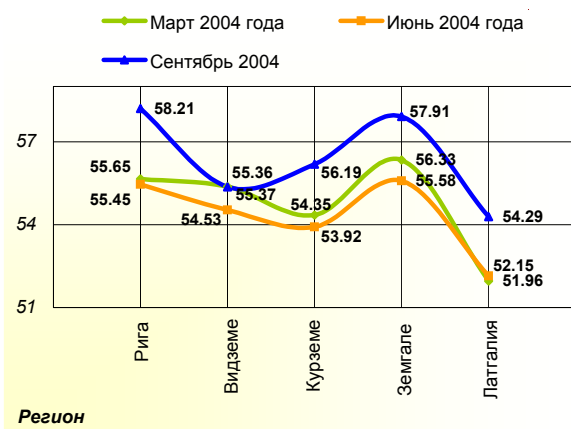
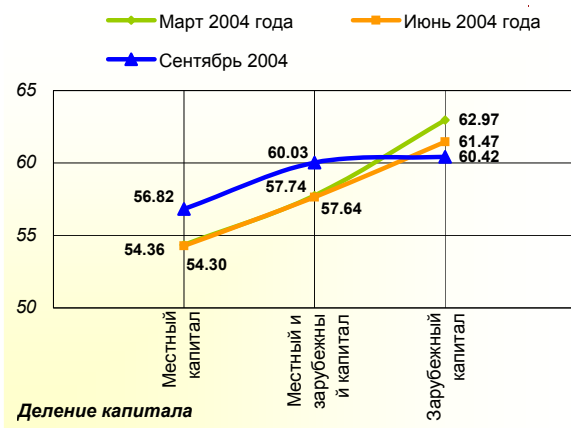
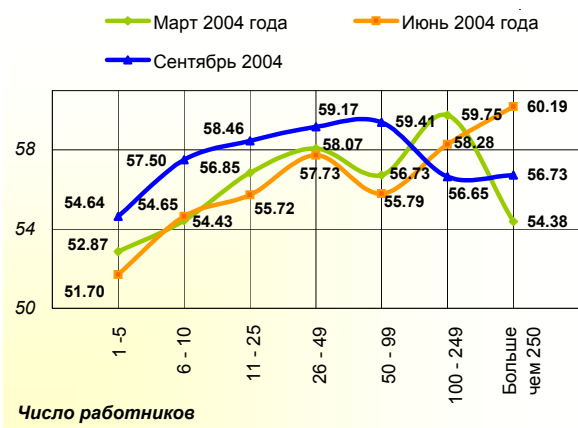
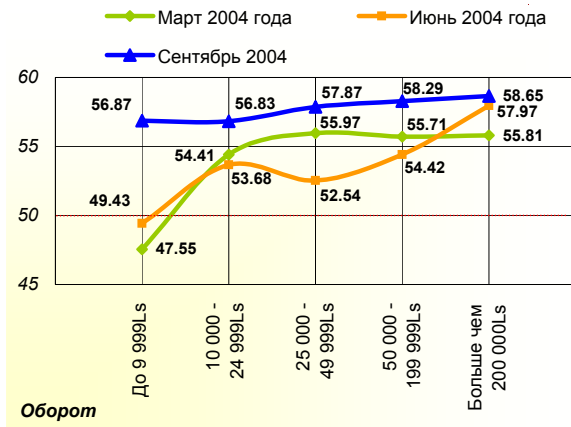
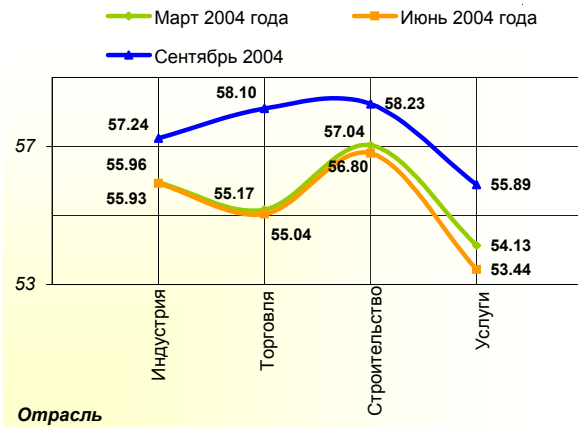
Индекс Parex в марте, июне и в сентябре 2004 года



Подиндексы Parex в марте, июне и в сентябре 2004 года



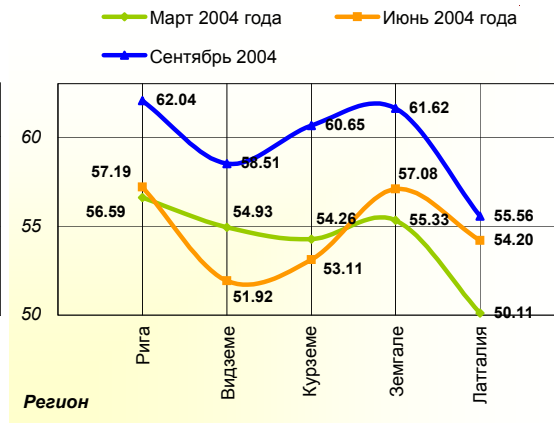
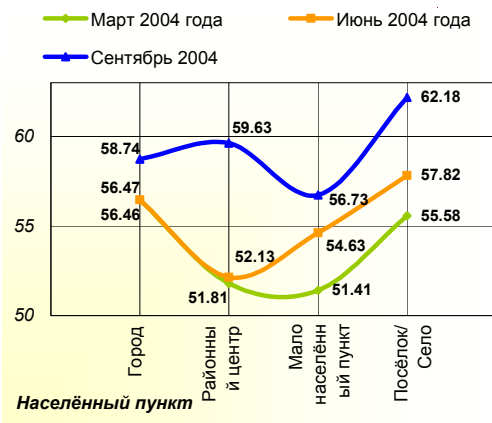
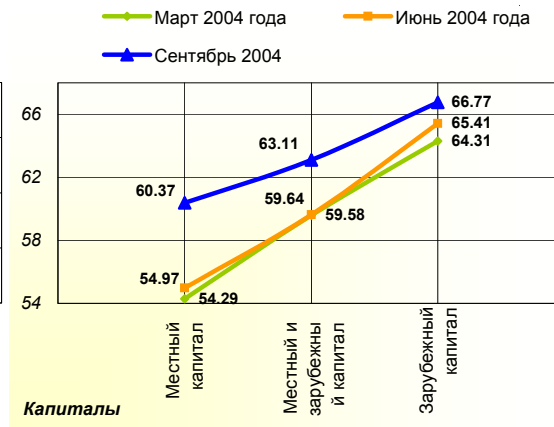
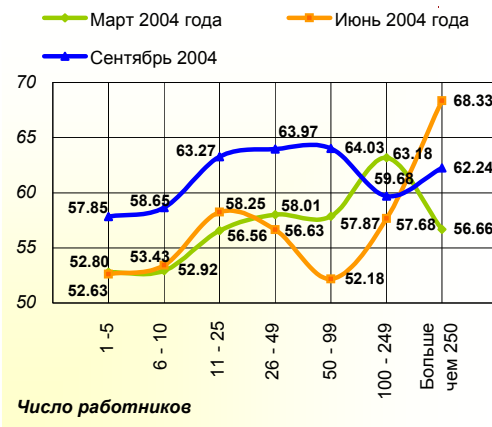
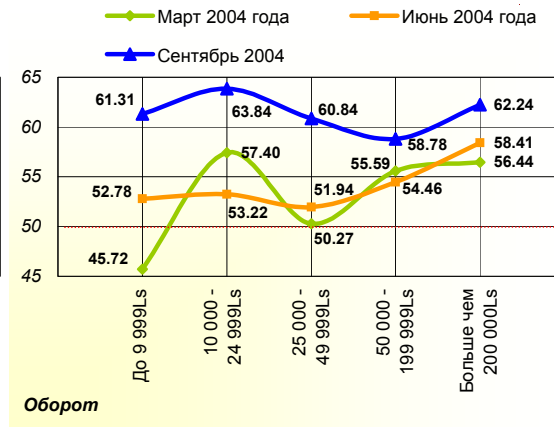
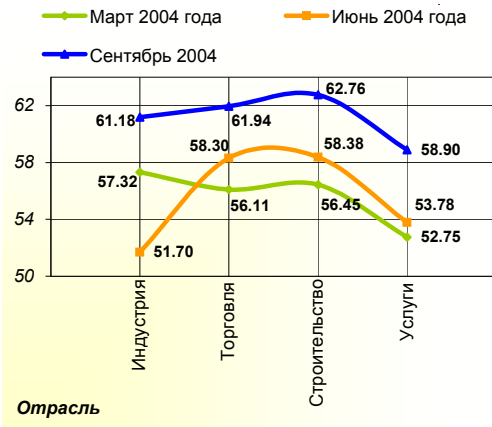
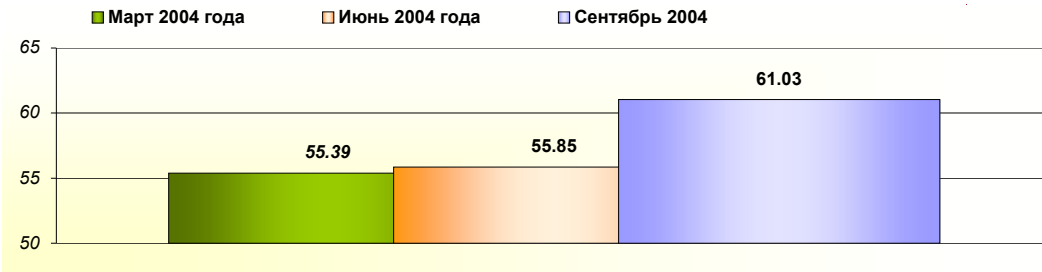
Индекс Parex среди различных групп предпринимателей



Общая экономическая активность в стране

		2004. 03.	2004. 06.	Колебания индекса между 06. и 03.2004	2004. 09.	Колебания индекса между 09. и 06.2004
Отрасль	Индустрия	57.32	51.70	-5.62	61.18	9.48
	Торговля	56.11	58.30	2.19	61.94	3.65
	Строительство	56.45	58.38	1.94	62.76	4.37
	Услуги	52.75	53.78	1.03	58.90	5.11
Оборот	До 9 999Ls	45.72	52.78	7.06	61.31	8.53
	10 000 - 24 999Ls	57.40	53.22	-4.18	63.84	10.62
	25 000 - 49 999Ls	50.27	51.94	1.67	60.84	8.90
	50 000 - 199 999Ls	55.59	54.46	-1.13	58.78	4.32
	Больше чем 200 000Ls	56.44	58.41	1.97	62.24	3.84
Число работников	1 - 5	52.80	52.63	-0.17	57.85	5.22
	6 - 10	52.92	53.43	0.51	58.65	5.22
	11 - 25	56.56	58.25	1.70	63.27	5.02
	26 - 49	58.01	56.63	-1.37	63.97	7.33
	50 - 99	57.87	52.18	-5.68	64.03	11.85
	100 - 249	63.18	57.68	-5.50	59.68	2.01
	Больше чем 250	56.66	68.33	11.67	62.24	-6.09
Деление капитала	Местный	54.29	54.97	0.68	60.37	5.40
	Местный и зарубежный	59.58	59.64	0.05	63.11	3.47
	Зарубежный	64.31	65.41	1.11	66.77	1.36
Регион	Рига	56.59	57.19	0.60	62.04	4.85
	Видземе	54.93	51.92	-3.00	58.51	6.59
	Курземе	54.26	53.11	-1.15	60.65	7.53
	Земгале	55.33	57.08	1.76	61.62	4.53
	Латгалия	50.11	54.20	4.09	55.56	1.36
Населённый пункт	Город	56.47	56.46	-0.01	58.74	2.28
	Районный центр	51.81	52.13	0.32	59.63	7.50
	Мало населённый пункт	51.41	54.63	3.21	56.73	2.10
	Посёлок. Село	55.58	57.82	2.24	62.18	4.35

Подиндекс общей экономической активности

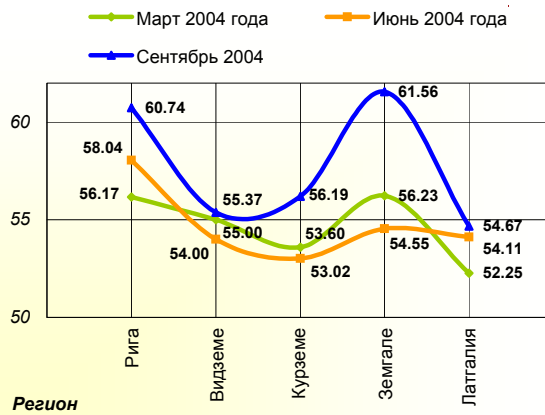
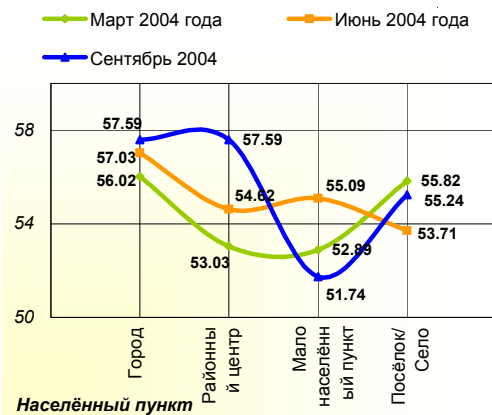
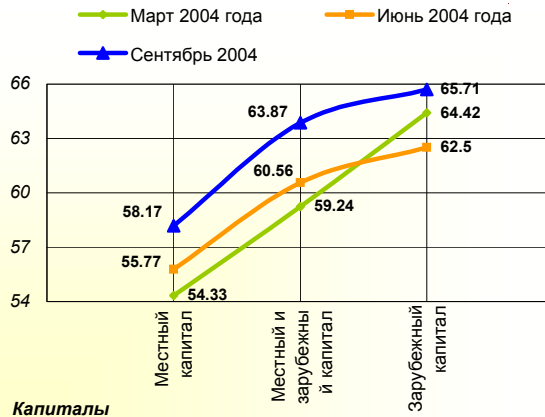
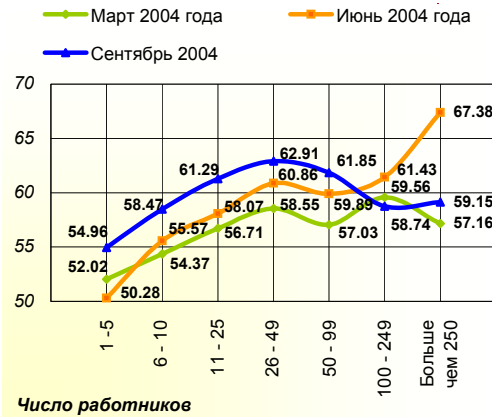
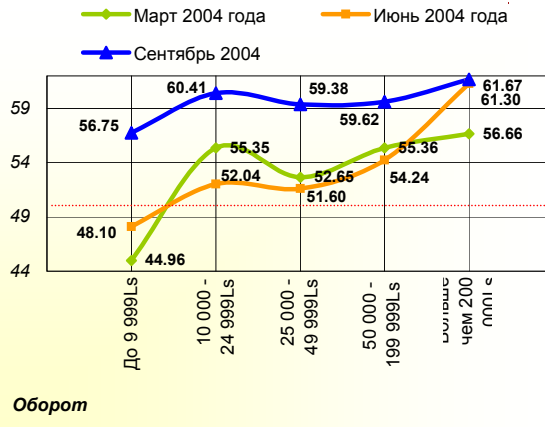
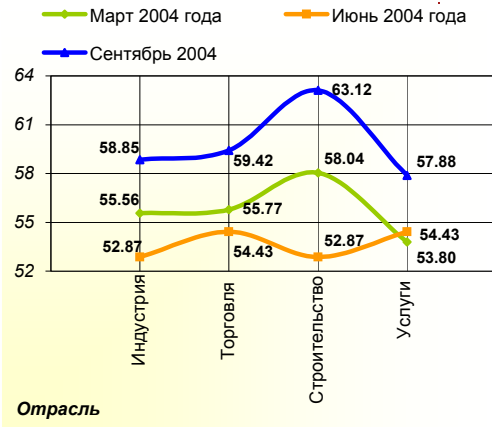
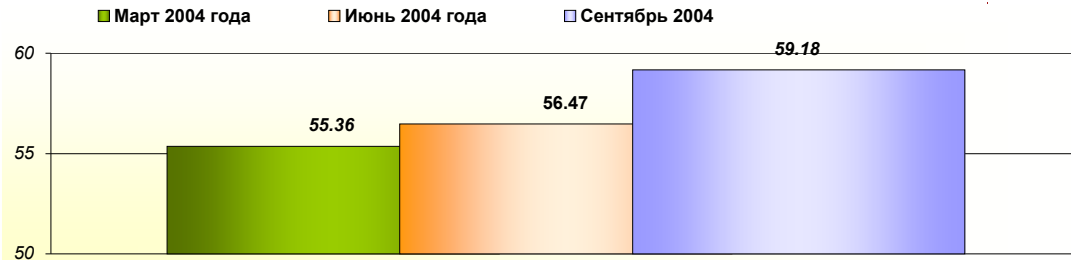


База: все респонденты, n=750

Экономическая активность в Вашей отрасли

		2004. 03.	2004. 06.	Колебания индекса между 06. и 03.2004	2004. 09.	Колебания индекса между 09. и 06.2004
Отрасль	Индустрия	55.56	52.87	-2.69	58.85	5.98
	Торговля	55.77	54.43	-1.34	59.42	4.99
	Строительство	58.04	52.87	-5.17	63.12	10.25
	Услуги	53.80	54.43	0.63	57.88	3.46
Оборот	До 9 999Ls	44.96	48.10	3.14	56.75	8.65
	10 000 - 24 999Ls	55.35	52.04	-3.31	60.41	8.37
	25 000 - 49 999Ls	52.65	51.60	-1.05	59.38	7.77
	50 000 - 199 999Ls	55.36	54.24	-1.11	59.62	5.38
	Больше чем 200 000Ls	56.66	61.3	4.63	61.67	0.38
Число работников	1 - 5	52.02	50.28	-1.74	54.96	4.67
	6 - 10	54.37	55.57	1.21	58.47	2.90
	11 - 25	56.71	58.07	1.36	61.29	3.22
	26 - 49	58.55	60.86	2.31	62.91	2.05
	50 - 99	57.03	59.89	2.86	61.85	1.95
	100 - 249	59.56	61.43	1.87	58.74	-2.70
	Больше чем 250	57.16	67.38	10.22	59.15	-8.23
Деление капитала	Местный	54.33	55.77	1.44	58.17	2.40
	Местный и зарубежный	59.24	60.56	1.32	63.87	3.31
	Зарубежный	64.42	62.5	-1.92	65.71	3.21
Регион	Рига	56.17	58.04	1.87	60.74	2.69
	Видземе	55.00	54.00	-1.00	55.37	1.37
	Курземе	53.60	53.02	-0.58	56.19	3.18
	Земгале	56.23	54.55	-1.69	61.56	7.01
	Латгалия	52.25	54.11	1.86	54.67	0.55
Населённый пункт	Город	56.02	57.03	1.01	57.59	0.56
	Районный центр	53.03	54.62	1.59	57.59	2.97
	Мало населённый пункт	52.89	55.09	2.20	51.74	-3.35
	Посёлок. Село	55.82	53.71	-2.11	55.24	1.53

Подиндекс отраслевой экономической активности

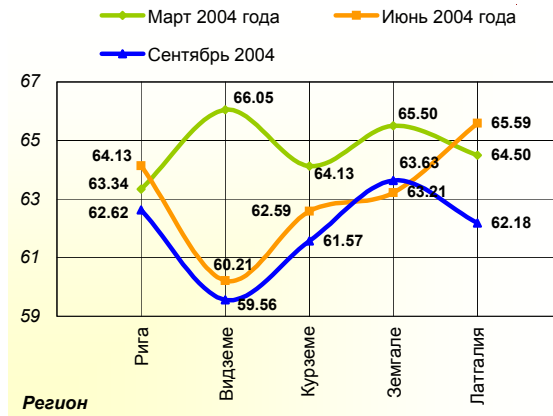
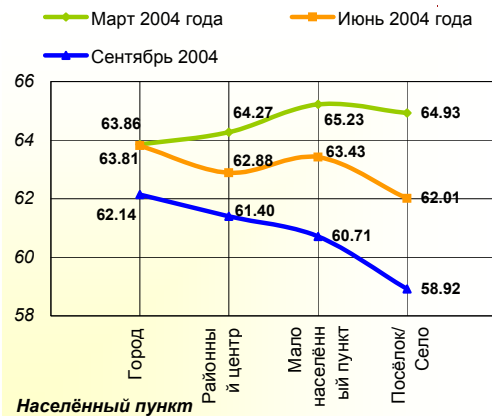
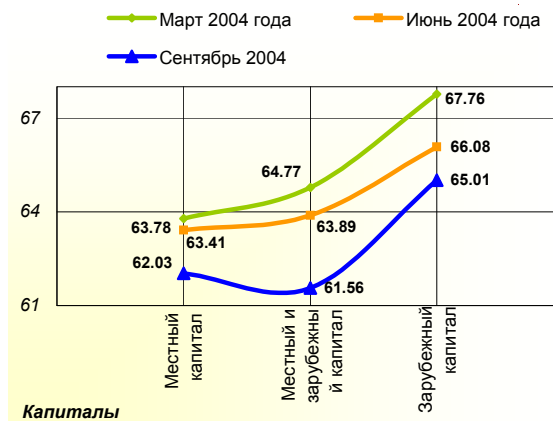
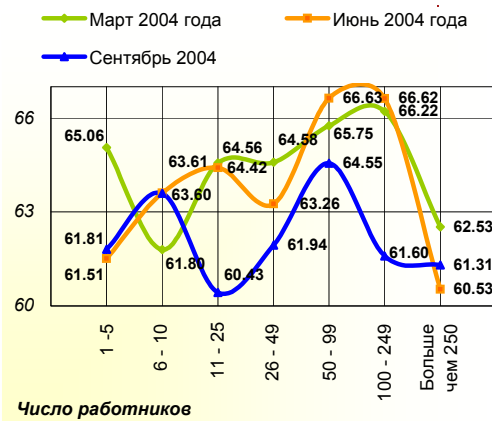
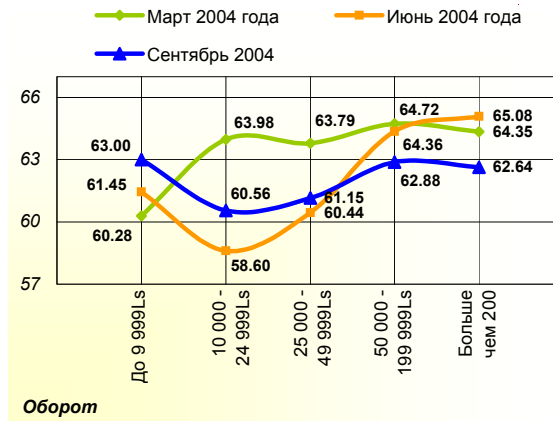
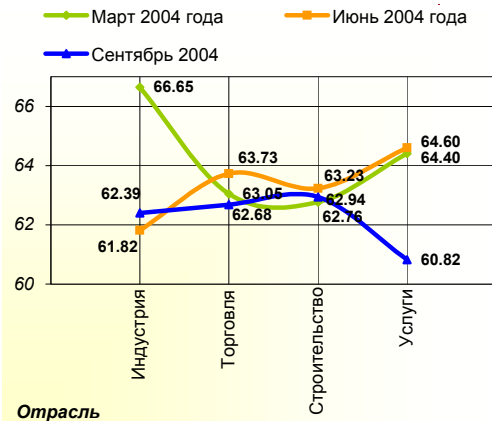
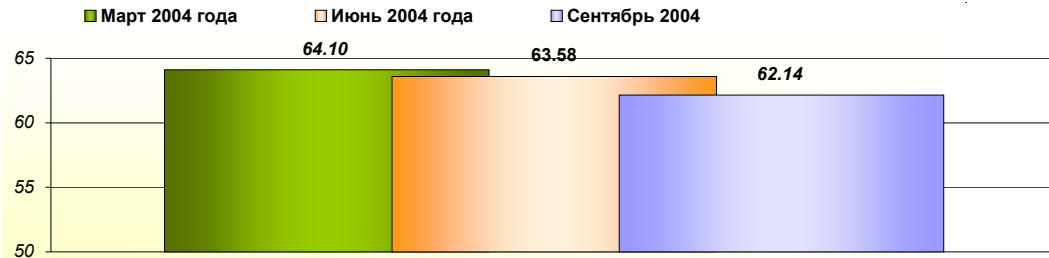


База: все респонденты, n=750

Конкуренция в Вашей отрасли

		2004. 03.	2004. 06.	Колебания индекса между 06. и 03.2004	2004. 09.	Колебания индекса между 09. и 06.2004
Отрасль	Индустрия	66.65	61.82	-4.83	62.39	0.58
	Торговля	63.05	63.73	0.68	62.68	-1.05
	Строительство	62.76	63.23	0.46	62.94	-0.28
	Услуги	64.40	64.60	0.20	60.82	-3.78
Оборот	До 9 999Ls	60.28	61.45	1.17	63.00	1.55
	10 000 - 24 999Ls	63.98	58.60	-5.38	60.56	1.96
	25 000 - 49 999Ls	63.79	60.44	-3.36	61.15	0.71
	50 000 - 199 999Ls	64.72	64.36	-0.37	62.88	-1.48
	Больше чем 200 000Ls	64.35	65.08	0.74	62.64	-2.44
Число работников	1 - 5	65.06	61.51	-3.54	61.81	0.29
	6 - 10	61.80	63.61	1.81	63.60	-0.01
	11 - 25	64.56	64.42	-0.15	60.43	-3.99
	26 - 49	64.58	63.26	-1.32	61.94	-1.32
	50 - 99	65.75	66.63	0.88	64.55	-2.08
	100 - 249	66.22	66.62	0.41	61.60	-5.03
	Больше чем 250	62.53	60.53	-2.00	61.31	0.78
Деление капитала	Местный	63.78	63.41	-0.37	62.03	-1.38
	Местный и зарубежный	64.77	63.89	-0.89	61.56	-2.33
	Зарубежный	67.76	66.08	-1.69	65.01	-1.07
Регион	Рига	63.34	64.13	0.79	62.62	-1.51
	Видземе	66.05	60.21	-5.84	59.56	-0.65
	Курземе	64.13	62.59	-1.54	61.57	-1.02
	Земгале	65.50	63.21	-2.29	63.63	0.42
	Латгалия	64.50	65.59	1.09	62.18	-3.40
Населённый пункт	Город	63.86	63.81	-0.05	62.14	-1.67
	Районный центр	64.27	62.88	-1.39	61.40	-1.48
	Мало населённый пункт	65.23	63.43	-1.80	60.71	-2.72
	Посёлок. Село	64.93	62.01	-2.92	58.92	-3.09

Подиндекс отраслевой конкуренции

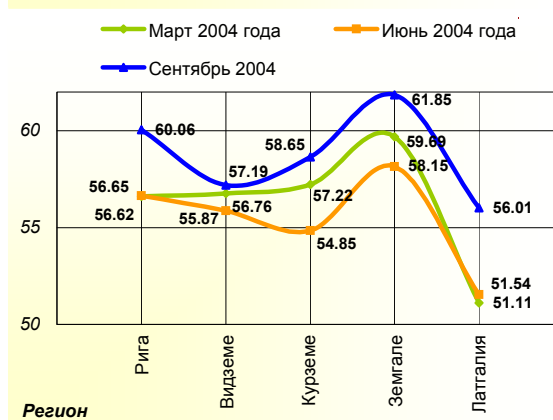
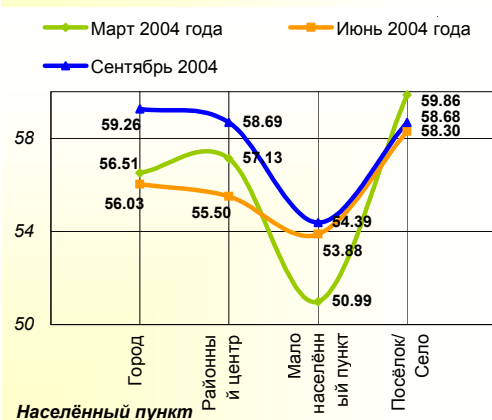
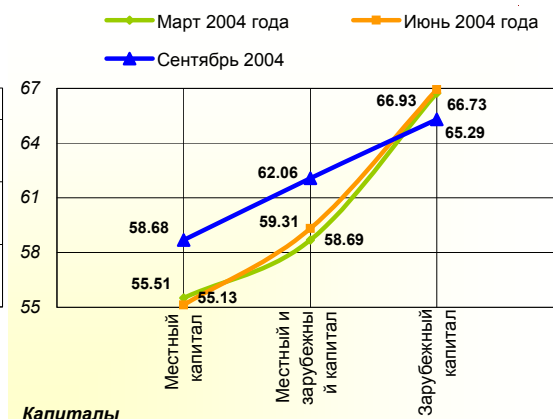
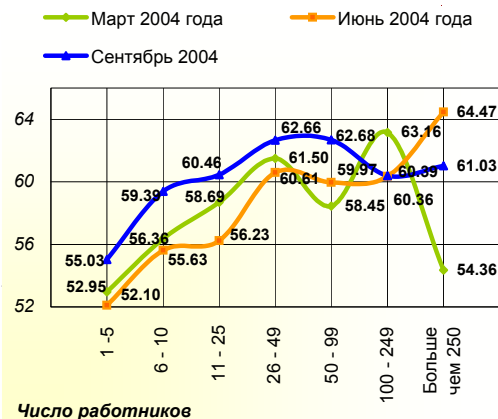
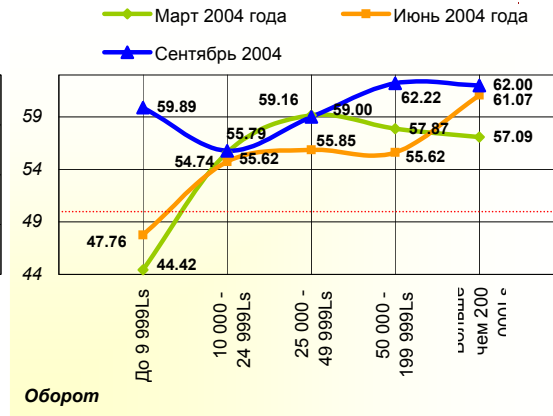
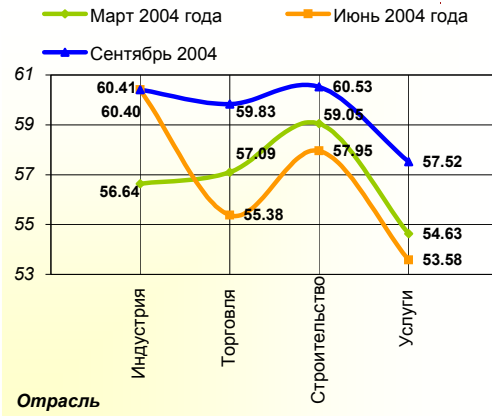
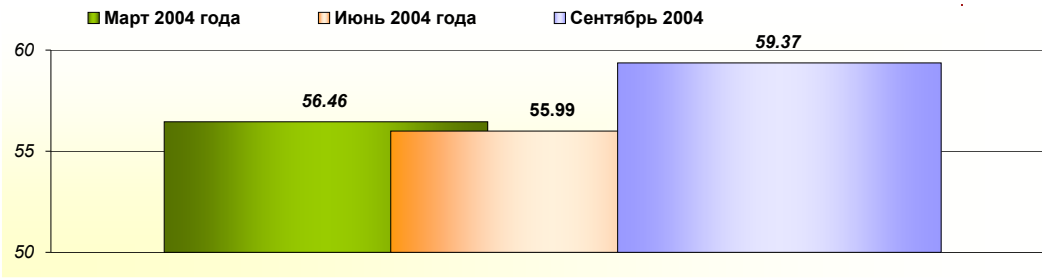


База: все респонденты, n=750

Оборот Вашего предприятия

		2004. 03.	2004. 06.	Колебания индекса между 06. и 03.2004	2004. 09.	Колебания индекса между 09. и 06.2004
Отрасль	Индустрия	56.64	60.40	3.77	60.41	0.01
	Торговля	57.09	55.38	-1.72	59.83	4.45
	Строительство	59.05	57.95	-1.09	60.53	2.58
	Услуги	54.63	53.58	-1.05	57.52	3.94
Оборот	До 9 999Ls	44.42	47.76	3.34	59.89	12.13
	10 000 - 24 999Ls	55.62	54.74	-0.88	55.79	1.05
	25 000 - 49 999Ls	59.16	55.85	-3.31	59.00	3.15
	50 000 - 199 999Ls	57.87	55.62	-2.25	62.22	6.60
	Больше чем 200 000Ls	57.09	61.07	3.98	62.00	0.93
Число работников	1 - 5	52.95	52.10	-0.85	55.03	2.93
	6 - 10	56.36	55.63	-0.73	59.39	3.76
	11 - 25	58.69	56.23	-2.46	60.46	4.23
	26 - 49	61.50	60.61	-0.90	62.66	2.05
	50 - 99	58.45	59.97	1.52	62.68	2.71
	100 - 249	63.16	60.36	-2.81	60.39	0.03
	Больше чем 250	54.36	64.47	10.11	61.03	-3.44
Деление капитала	Местный	55.51	55.13	-0.39	58.68	3.55
	Местный и зарубежный	58.69	59.31	0.62	62.06	2.75
	Зарубежный	66.73	66.93	0.20	65.29	-1.64
Регион	Рига	56.62	56.65	0.03	60.06	3.41
	Видземе	56.76	55.87	-0.89	57.19	1.32
	Курземе	57.22	54.85	-2.37	58.65	3.80
	Земгале	59.69	58.15	-1.54	61.85	3.69
	Латгалия	51.11	51.54	0.43	56.01	4.47
Населённый пункт	Город	56.51	56.03	-0.48	59.26	3.23
	Районный центр	57.13	55.50	-1.62	58.69	3.18
	Мало населённый пункт	50.99	53.88	2.90	54.39	0.50
	Посёлок. Село	59.86	58.30	-1.56	58.68	0.38

Подиндекс оборота предприятия

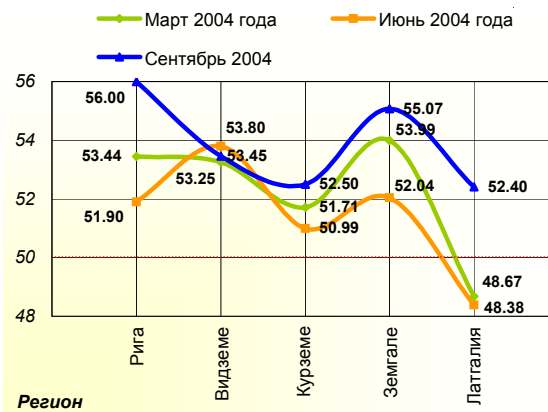
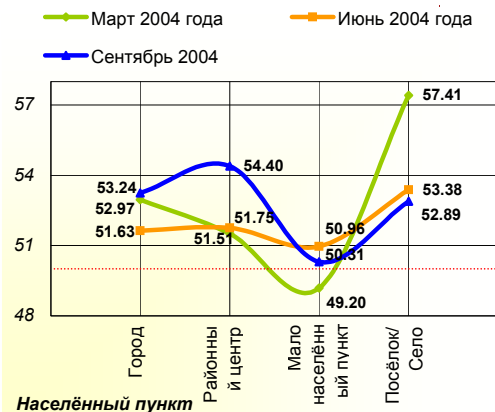
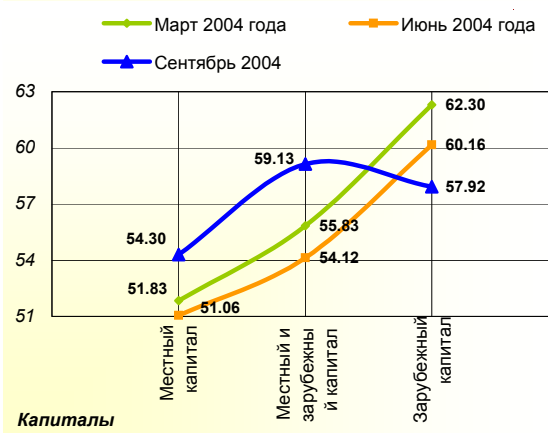
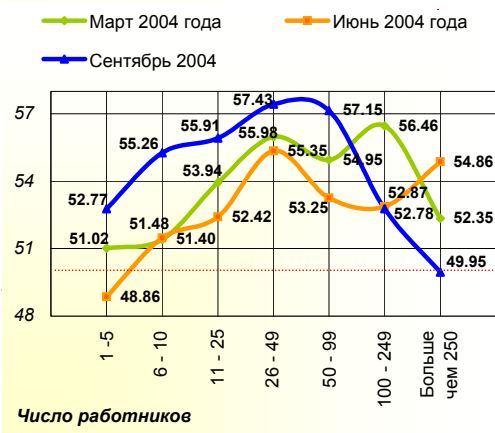
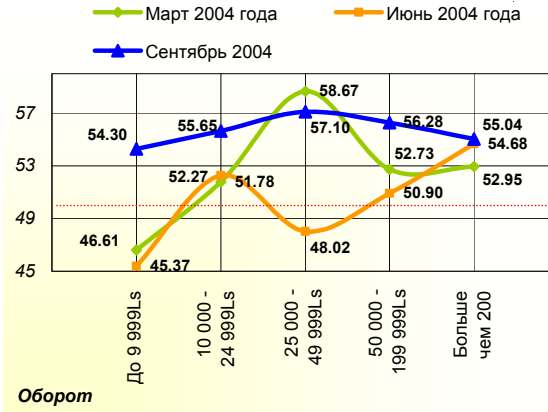
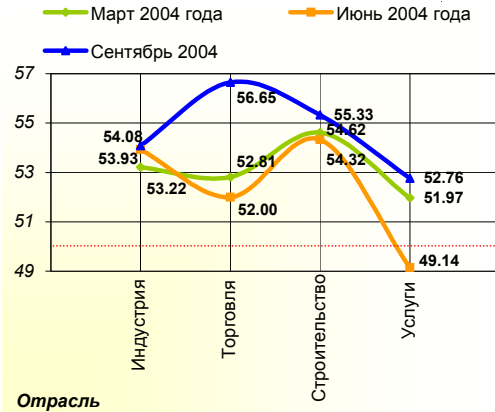
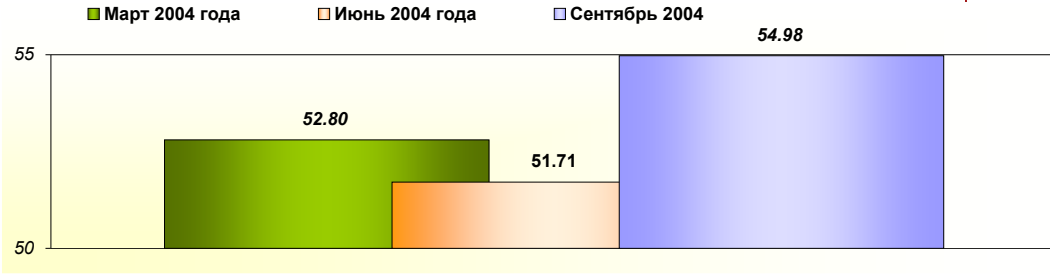


База: все респонденты, n=750

Рентабельность Вашего предприятия

		2004. 03.	2004. 06.	Колебания индекса между 06. и 03.2004	2004. 09.	Колебания индекса между 09. и 06.2004
Отрасль	Индустрия	53.22	53.93	0.71	54.08	0.15
	Торговля	52.81	52.00	-0.81	56.65	4.65
	Строительство	54.62	54.32	-0.29	55.33	1.00
	Услуги	51.97	49.14	-2.83	52.76	3.62
Оборот	До 9 999Ls	46.61	45.37	-1.24	54.30	8.93
	10 000 - 24 999Ls	51.78	52.27	0.50	55.65	3.38
	25 000 - 49 999Ls	58.67	48.02	-10.66	57.10	9.09
	50 000 - 199 999Ls	52.73	50.90	-1.83	56.28	5.38
	Больше чем 200 000Ls	52.95	54.68	1.72	55.04	0.36
Число работников	1 - 5	51.02	48.86	-2.16	52.77	3.92
	6 - 10	51.40	51.48	0.08	55.26	3.78
	11 - 25	53.94	52.42	-1.52	55.91	3.49
	26 - 49	55.98	55.35	-0.63	57.43	2.08
	50 - 99	54.95	53.25	-1.70	57.15	3.90
	100 - 249	56.46	52.87	-3.59	52.78	-0.09
	Больше чем 250	52.35	54.86	2.52	49.95	-4.91
Деление капитала	Местный	51.83	51.06	-0.77	54.30	3.24
	Местный и зарубежный	55.83	54.12	-1.71	59.13	5.01
	Зарубежный	62.30	60.16	-2.14	57.92	-2.23
Регион	Рига	53.44	51.90	-1.55	56.00	4.10
	Видземе	53.25	53.80	0.55	53.45	-0.34
	Курземе	51.71	50.99	-0.72	52.50	1.51
	Земгале	53.99	52.04	-1.95	55.07	3.04
	Латгалия	48.67	48.38	-0.29	52.40	4.02
Населённый пункт	Город	52.97	51.63	-1.33	53.24	1.61
	Районный центр	51.51	51.75	0.24	54.40	2.64
	Мало населённый пункт	49.20	50.96	1.77	50.31	-0.65
	Посёлок. Село	57.41	53.38	-4.03	52.89	-0.49

Подиндекс рентабельности предприятия

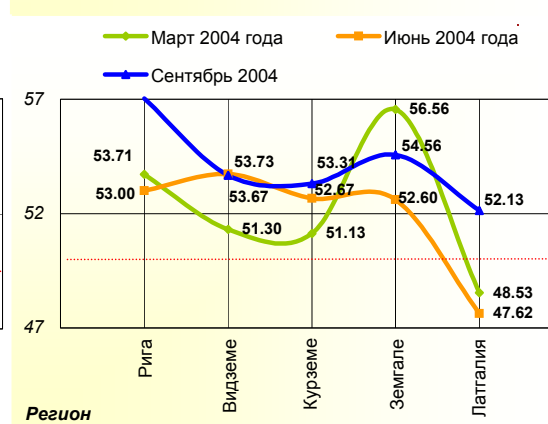
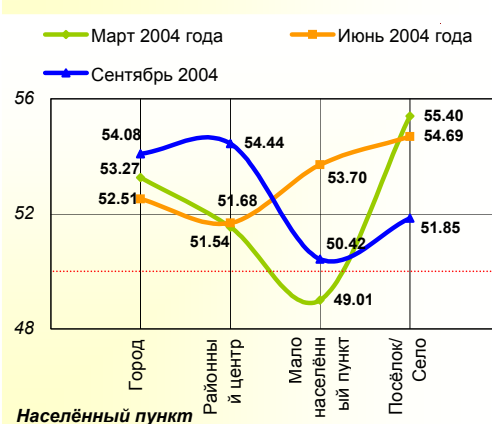
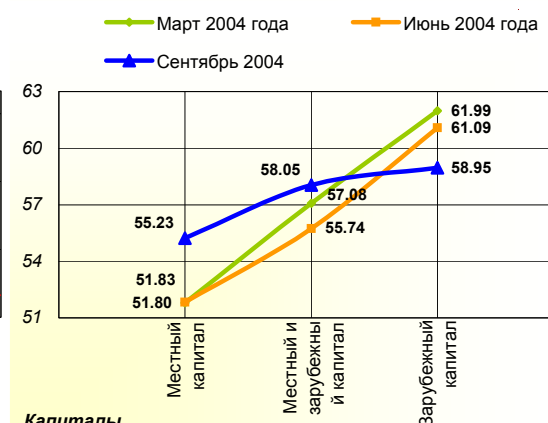
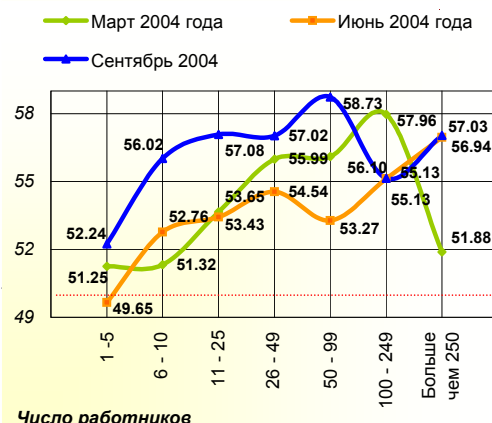
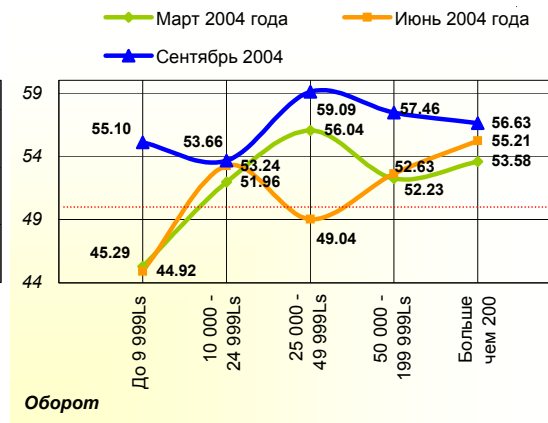
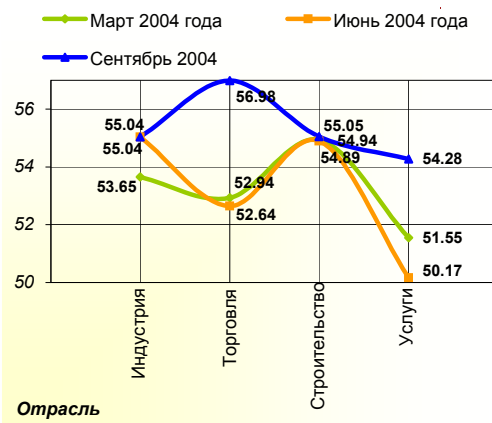
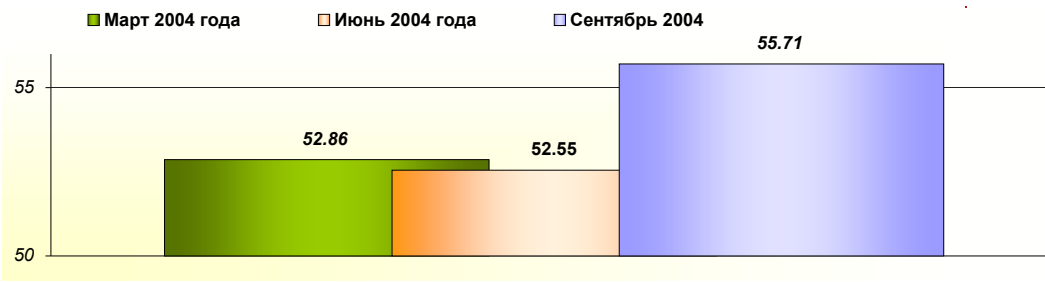


База: все респонденты, n=750

Финансовое положение Вашего предприятия

		2004. 03.	2004. 06.	Колебания индекса между 06. и 03.2004	2004. 09.	Колебания индекса между 09. и 06.2004
Отрасль	Индустрия	53.65	55.04	1.39	55.04	0.00
	Торговля	52.94	52.64	-0.29	56.98	4.34
	Строительство	54.94	54.89	-0.04	55.05	0.16
	Услуги	51.55	50.17	-1.38	54.28	4.11
Оборот	До 9 999Ls	45.29	44.92	-0.36	55.10	10.18
	10 000 - 24 999Ls	51.96	53.24	1.28	53.66	0.42
	25 000 - 49 999Ls	56.04	49.04	-7.01	59.09	10.06
	50 000 - 199 999Ls	52.23	52.63	0.40	57.46	4.83
	Больше чем 200 000Ls	53.58	55.21	1.63	56.63	1.41
Число работников	1 - 5	51.25	49.65	-1.60	52.24	2.59
	6 - 10	51.32	52.76	1.43	56.02	3.26
	11 - 25	53.65	53.43	-0.22	57.08	3.65
	26 - 49	55.99	54.54	-1.45	57.02	2.48
	50 - 99	56.10	53.27	-2.82	58.73	5.46
	100 - 249	57.96	55.13	-2.83	55.13	0.01
	Больше чем 250	51.88	56.94	5.06	57.03	0.09
Деление капитала	Местный	51.80	51.83	0.02	55.23	3.41
	Местный и зарубежный	57.08	55.74	-1.33	58.05	2.31
	Зарубежный	61.99	61.09	-0.90	58.95	-2.14
Регион	Рига	53.71	53.00	-0.71	57.03	4.03
	Видземе	51.30	53.73	2.42	53.67	-0.06
	Курземе	51.13	52.67	1.54	53.31	0.65
	Земгале	56.56	52.60	-3.95	54.56	1.96
	Латгалия	48.53	47.62	-0.91	52.13	4.51
Населённый пункт	Город	53.27	52.51	-0.75	54.08	1.57
	Районный центр	51.54	51.68	0.14	54.44	2.76
	Мало населённый пункт	49.01	53.70	4.70	50.42	-3.28
	Посёлок. Село	55.40	54.69	-0.71	51.85	-2.84

Подиндекс финансового положения предприятия

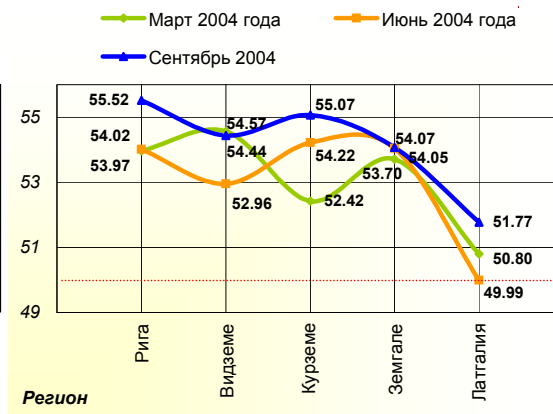
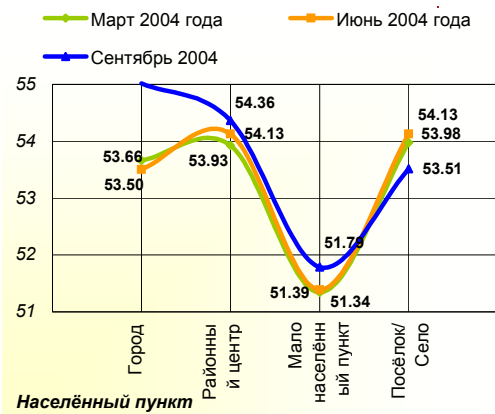
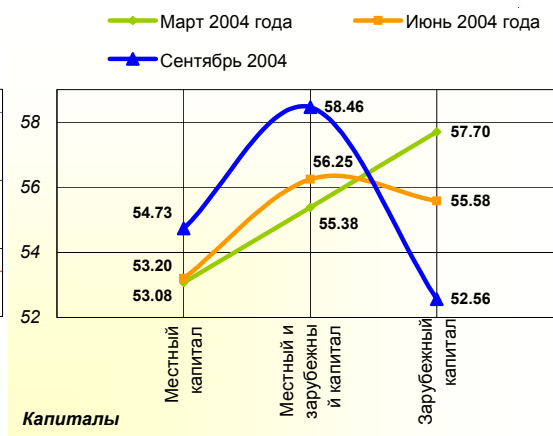
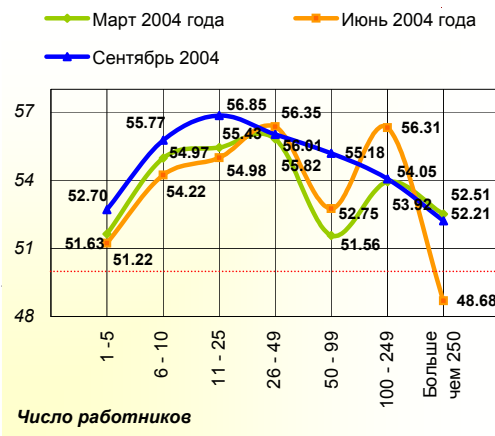
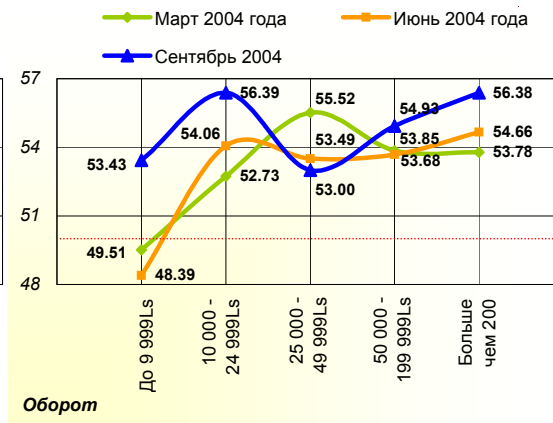
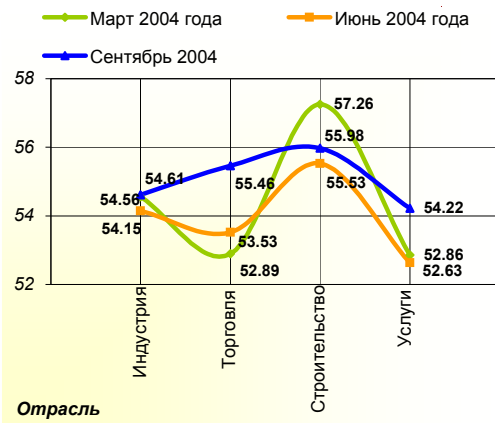
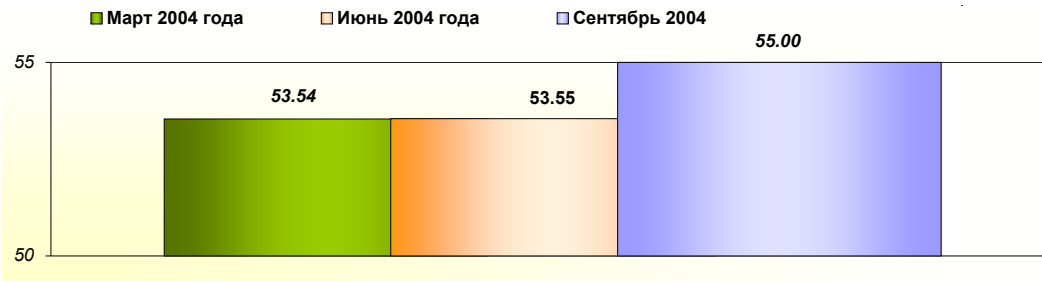


База: все респонденты, n=750

Количество работников Вашего предприятия

		2004. 03.	2004. 06.	Колебания индекса между 06. и 03.2004	2004. 09.	Колебания индекса между 09. и 06.2004
Отрасль	Индустрия	54.56	54.15	-0.41	54.61	0.47
	Торговля	52.89	53.53	0.63	55.46	1.94
	Строительство	57.26	55.53	-1.73	55.98	0.45
	Услуги	52.86	52.63	-0.22	54.22	1.59
Оборот	До 9 999Ls	49.51	48.39	-1.12	53.43	5.04
	10 000 - 24 999Ls	52.73	54.06	1.33	56.39	2.32
	25 000 - 49 999Ls	55.52	53.49	-2.03	53.00	-0.50
	50 000 - 199 999Ls	53.85	53.68	-0.18	54.93	1.25
	Больше чем 200 000Ls	53.78	54.66	0.89	56.38	1.72
Число работников	1 - 5	51.63	51.22	-0.41	52.70	1.48
	6 - 10	54.97	54.22	-0.75	55.77	1.54
	11 - 25	55.43	54.98	-0.45	56.85	1.87
	26 - 49	55.82	56.35	0.53	56.01	-0.34
	50 - 99	51.56	52.75	1.19	55.18	2.43
	100 - 249	53.92	56.31	2.38	54.05	-2.26
	Больше чем 250	52.51	48.68	-3.83	52.21	3.52
Деление капитала	Местный	53.08	53.20	0.13	54.73	1.53
	Местный и зарубежный	55.38	56.25	0.87	58.46	2.22
	Зарубежный	57.70	55.58	-2.12	52.56	-3.02
Регион	Рига	53.97	54.02	0.05	55.52	1.50
	Видземе	54.57	52.96	-1.61	54.44	1.48
	Курземе	52.42	54.22	1.79	55.07	0.85
	Земгале	53.70	54.05	0.34	54.07	0.02
	Латгалия	50.80	49.99	-0.81	51.77	1.78
Населённый пункт	Город	53.66	53.50	-0.16	55.01	1.51
	Районный центр	53.93	54.13	0.20	54.36	0.24
	Мало населённый пункт	51.34	51.39	0.05	51.79	0.40
	Посёлок. Село	53.98	54.13	0.15	53.51	-0.62

Подиндекс числа работников

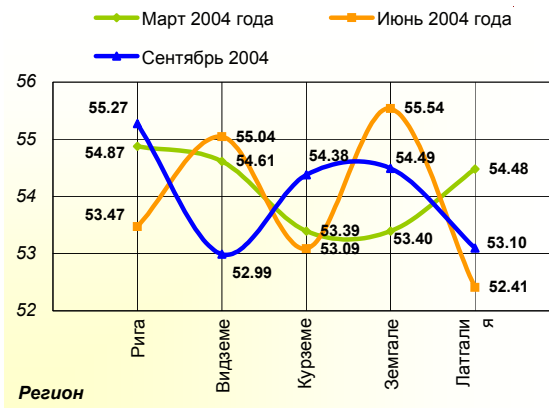
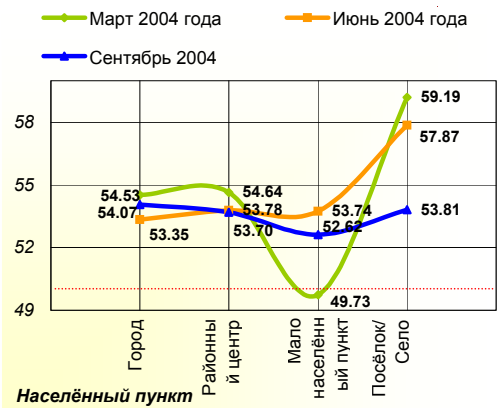
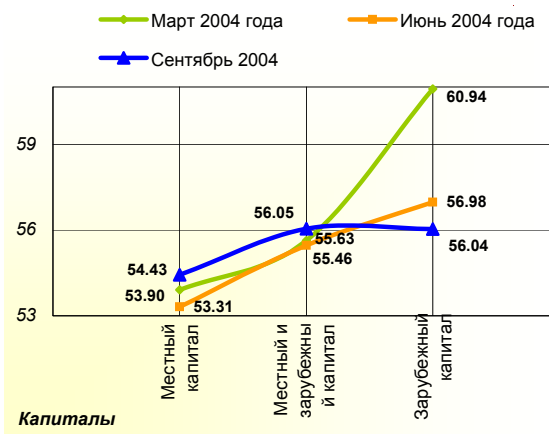
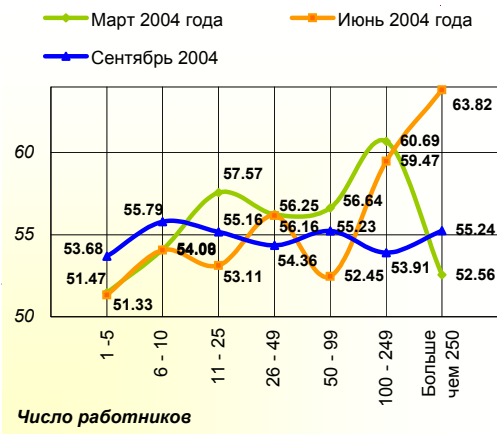
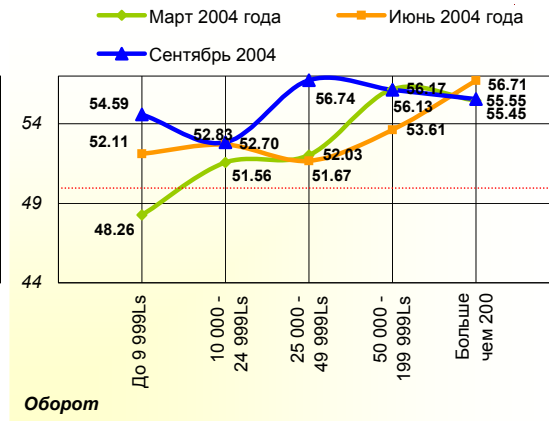
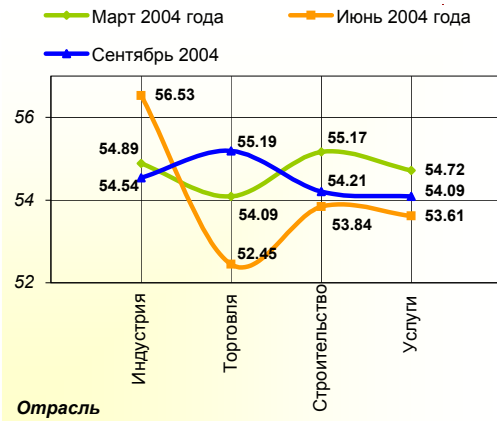
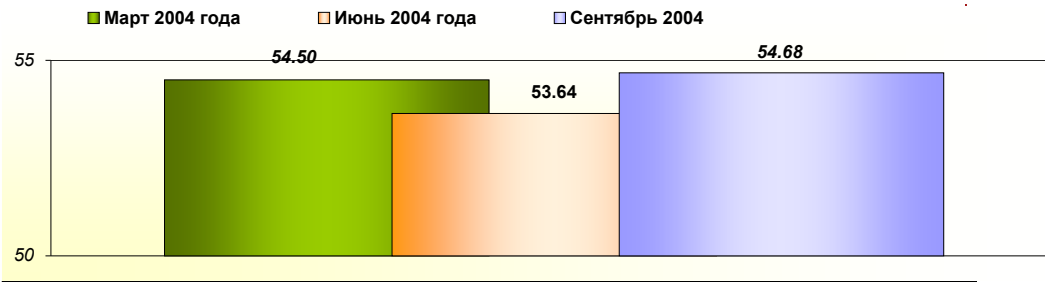


База: все респонденты, n=750

Объем инвестиций Вашего предприятия

		2004. 03.	2004. 06.	Колебания индекса между 06. и 03.2004	2004. 09.	Колебания индекса между 09. и 06.2004
Отрасль	Индустрия	54.89	56.53	1.64	54.54	-1.99
	Торговля	54.09	52.45	-1.64	55.19	2.74
	Строительство	55.17	53.84	-1.32	54.21	0.36
	Услуги	54.72	53.61	-1.10	54.09	0.48
Оборот	До 9 999Ls	48.26	52.11	3.85	54.59	2.48
	10 000 - 24 999Ls	51.56	52.70	1.13	52.83	0.14
	25 000 - 49 999Ls	52.03	51.67	-0.36	56.74	5.07
	50 000 - 199 999Ls	56.17	53.61	-2.56	56.13	2.51
	Больше чем 200 000Ls	55.45	56.71	1.26	55.55	-1.16
Число работников	1 - 5	51.47	51.33	-0.14	53.68	2.35
	6 - 10	54.09	54.06	-0.03	55.79	1.73
	11 - 25	57.57	53.11	-4.46	55.16	2.05
	26 - 49	56.25	56.16	-0.09	54.36	-1.80
	50 - 99	56.64	52.45	-4.19	55.23	2.78
	100 - 249	60.69	59.47	-1.22	53.91	-5.56
	Больше чем 250	52.56	63.82	11.26	55.24	-8.58
Деление капитала	Местный	53.90	53.31	-0.59	54.43	1.11
	Местный и зарубежный	55.63	55.46	-0.16	56.05	0.58
	Зарубежный	60.94	56.98	-3.96	56.04	-0.94
Регион	Рига	54.87	53.47	-1.40	55.27	1.80
	Видземе	54.61	55.04	0.43	52.99	-2.05
	Курземе	53.39	53.09	-0.31	54.38	1.29
	Земгале	53.40	55.54	2.14	54.49	-1.05
	Латгалия	54.48	52.41	-2.07	53.10	0.69
Населённый пункт	Город	54.53	53.35	-1.18	54.07	0.72
	Районный центр	54.64	53.78	-0.86	53.70	-0.08
	Мало населённый пункт	49.73	53.74	4.01	52.62	-1.12
	Посёлок. Село	59.19	57.87	-1.33	53.81	-4.05

Подиндекс объёма инвестиций



База: все респонденты, n=750

ΑΝΚΕΤΑ ΟΠΡΟΣΑ

Добрый день,

Вам звонит Я представляю центр социологических исследований SKDS, и в настоящее время мы совместно с PAREX-банком проводим регулярные опросы предпринимателей об экономической ситуации в стране в целом, в отдельных отраслях народного хозяйства, а также на Вашем предприятии. Могу ли я говорить с руководителем предприятия?

Если нет → выяснить, когда можно перезвонить, или номер телефона, на который можно перезвонить!

Если да → Вам звонит..... Я представляю центр социологических исследований SKDS, и в настоящее время мы совместно с PAREX-банком проводим регулярные опросы предпринимателей об общей экономической ситуации, в отдельных отраслях народного хозяйства, а также на Вашем предприятии.

Если уже говорит с руководителем → Цель исследования – раз в квартал опросить руководителей 750 предприятий из различных отраслей экономики Латвии, с тем чтобы как можно точнее оценить изменения в экономике и из полученных данных создать специальные индексы. Ваше предприятие выбрано для участия в опрос методом случайного отбора, и мы были бы очень благодарны, если бы Вы согласились ответить на несколько вопросов. Интервью очень короткое и займет не более 5 минут. Мы гарантируем анонимность Ваших ответов и что данные будут использованы только в обобщенном виде.

Заполнив анкету до конца, мы Вам предлагаем эксклюзивную возможность в начале октября получить обобщенные данные исследования. Также у Вас есть возможность стать одним из счастливых победителей лотереи.

Согласны ли Вы участвовать в данном исследовании?

Если не соглашается из-за недостатка времени → спросить: „Может Вам удобнее заполнить анкету самому при помощи Интернета?“ **если да** → „Мы гарантируем, что Ваш электронный почтовый адрес будет использоваться только и исключительно для целей исследования, не будет никому разглашен и на него не будут отправляться никакие другие материалы, не связанные с исследованием “
Записать электронный почтовый адрес.

1. Считаете ли Вы, что за последние шесть месяцев ?

		Значительно уменьшился	Немного уменьшился	Не изменилось	Немного увеличилось	Значительно увеличилось	Трудно сказать
1	Общая экономическая активность в стране	1	2	3	4	5	8
2	Экономическая активность в Вашей отрасли	1	2	3	4	5	8
3	Конкуренция в вашей отрасли	1	2	3	4	5	8
4	Оборот Вашего предприятия	1	2	3	4	5	8
5	Рентабельность Вашего предприятия	1	2	3	4	5	8
		Значительно ухудшилась	Немного ухудшилась	Не изменилась	Немного улучшилась	Значительно улучшилась	Трудно сказать
6	Финансовое положение Вашего предприятия	1	2	3	4	5	8
		Значительно уменьшилось	Немного уменьшилось	Не изменилось	Немного выросло	Значительно выросло	Трудно сказать

7	Количество работников Вашего предприятия	1	2	3	4	5	8
8	Объем инвестиций Вашего предприятия	1	2	3	4	5	8

2. Считаете ли Вы, что в ближайшие шесть месяцев?

		Значительно уменьшится	Немного уменьшится	Не изменится	Немного вырастет	Значительно вырастет	Трудно сказать
1	Общая экономическая активность в стране	1	2	3	4	5	8
2	Экономическая активность в Вашей отрасли	1	2	3	4	5	8
3	Конкуренция в Вашей отрасли	1	2	3	4	5	8
4	Оборот Вашего предприятия	1	2	3	4	5	8
5	Рентабельность Вашего предприятия	1	2	3	4	5	8
		Значительно ухудшится	Немного ухудшится	Не изменится	Немного улучшится	Значительно улучшится	Трудно сказать
6	Финансовое положение Вашего предприятия	1	2	3	4	5	8
		Значительно уменьшится	Немного уменьшится	Не изменится	Немного вырастет	Значительно вырастет	Трудно сказать
7	Количество работников Вашего предприятия	1	2	3	4	5	8
8	Объем инвестиций Вашего предприятия	1	2	3	4	5	8

В завершение интервью сообщите, пожалуйста, данные о своем предприятии

3. В каком регионе Латвии находится Ваше предприятие?

Рига	1	Перейти к вопросу 8
Видземе	2	Перейти к вопросу 7
Курземе	3	Перейти к вопросу 7
Земгале	4	Перейти к вопросу 7
Латгале	5	Перейти к вопросу 7

4. В каком городе находится Ваше предприятие?

Шесть наибольших городов республики (Елгава, Даугавпилс, Юрмала, Вентспилс, Резекне, Лиепая)	1
Районные центры	2
Малые города	3
Волости/деревни	4

Пожалуйста, укажите данные об обороте Вашего предприятия и количестве работников! Считаем необходимым еще раз напомнить, что эти данные будут использованы только и единственно в целях исследования в обобщенном виде.

5. Каким был оборот Вашего предприятия в латах в последнем финансовом году? Хотя бы приблизительно!

Записать | _____ |

6. Сколько работников на Вашем предприятии? Хотя бы приблизительно!

Записать | _____ |

7. Какой капитал представлен в Вашем предприятии?

Только местный	1
Как местный, так и иностранный	2
Только иностранный	3

8. Не возражаете ли Вы, если через три месяца мы вновь свяжемся с Вами и Вы еще раз ответите на эти вопросы?

Да	1	<i>Перейти к вопросу 16</i>
Нет	2	<i>Перейти к вопросу 17</i>

9. Будет ли Вам удобнее, если в следующий раз (через 3 месяца) мы Вам:

Позвоним	1
Предложим ответить на вопросы в Интернете в удобное для Вас время	2

10. Скажите, пожалуйста, желаете ли Вы получить обобщенные данные исследования?

Да	1	<i>Перейти к вопросу 18</i>
Нет	2	Если в 15 вопросе ответ 2 („нет”) – интервью закончить. Если в 16 вопросе ответ 1 („Позвоним”) – интервью закончить.

11. Хочу подчеркнуть, что Ваш электронный почтовый адрес будет использоваться исключительно для целей данного исследования, он не будет никому передан, мы также гарантируем, что на него не будут направляться никакие материалы, которые не связаны с данным опросом! Не могли бы Вы сообщить Ваш электронный почтовый адрес?

| _____ |

Спасибо, что нашли время принять участие в нашем опросе!

SKDS

Центр исследования рынка и общественного мнения

Ул.Базницас 32-2, Рига, Латвия, LV-1010

Тел.: 7 312 876, факс: 7 312 874

E-mail: skds@skds.lv

www.skds.lv